



- Jelmagyarázat:**
- Kötelező érvényű szabályozási elemek:
    - Szabályozási vonal
    - Kötelező megszüntető jel
    - Építési övezet jele
    - Építési övezet határa
    - Szabályozási szélesség, közterületek szélessége
    - Építési hely a jelen szabályzat idevonatkozó rendelkezéseinek figyelembe vételével
    - Épületek között vagy épületek alatt kialakítandó közúti átjáró (tervezett)
    - Településszerkezeti jelentőségű kerékpáros infrastruktúra nyomvonal
    - Közforgalom elől el nem zárható terület
    - Övezetek kötelezően megtartandó vagy kialakítandó zöldfelülete
    - Közpark (Zkp)
    - Közkert (Zkk)
    - Kötelező fásítás, planténisor
    - Nagy- középnyomású gázvezeték
    - Gyalogos átjárás jelölése (meglévő/kiépítendő)
  - Irányadó és tájékoztató jellegű szabályozási elemek, jelölések:
    - Helyrajzi szám
    - Meglévő épület
    - Építés alatt épület
    - Jelenlegi telekhatár
    - Burkolatszegély
    - Vágánytengely
    - Tervezési terület határa
    - 67 Tömb sorszáma
    - HV Fővárosi Helyi Védelem
    - A tervezési területen belüli közterületek
    - KÖU közúti közlekedési terület
    - Javasolt telekhatár
    - M5 metró vonal védelmi zónája (TSZT szerint)
    - Gyalogos elsőbbségű közterület, gyalogút (korlátozott gépjárműforgalommal)
    - Tervezett közúti kapcsolat
    - Térszín alatti beépítés határa
    - Meglévő értékes faegyed, lombtömeg
    - Meglévő kondicionáló fa
    - Fővárosi rendeletben védett kiemelt fásor
    - Városképi jelentőségű fásor TSZT
    - Fővárosi rendeletben védett kiemelt fásor
    - Városképi jelentőségű fásor - tervezett fa
    - Városképi jelentőségű fásor TSZT
    - Városképi jelentőségű fásor - tervezett fa
    - Intézmény kondicionáló zöldfelülete
    - Megtartandó zöldfelület közhatalmatlan területen
    - Megtartandó kondicionáló aláépített / zöldtető
    - Lakóterület összefüggő zöldfelülete



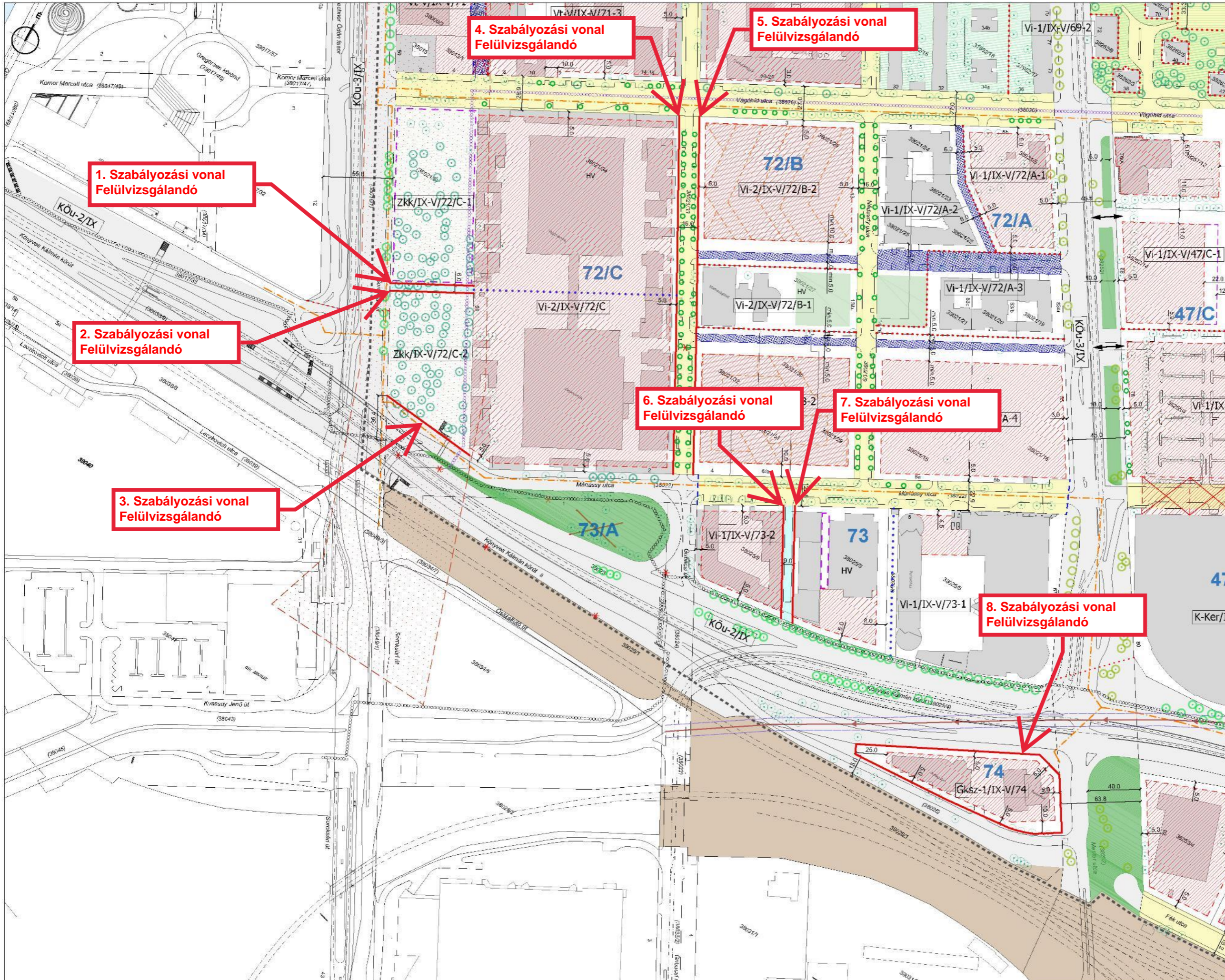
Készült az állami alapadatok felhasználásával

Generál tervező:  
 Városrendezés: **APS Mérnöki Iroda Kft.**  
 H-1112 Budapest Gyúts u. 27/B  
 aps@apsmernoki.hu  
 area planning solutions

Rajzcím: **SZABÁLYOZÁSI TERV**  
 34/2017 (XII.22.) sz. ÖK rendelet 1.sz. melléklete

Rajzsám: SZT-1-1 Dátum: 2023. február 28.





1. Szabályozási vonal  
Felülvizsgálandó

2. Szabályozási vonal  
Felülvizsgálandó

3. Szabályozási vonal  
Felülvizsgálandó

4. Szabályozási vonal  
Felülvizsgálandó

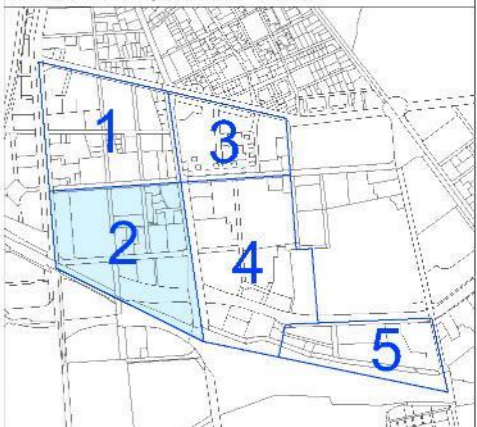
5. Szabályozási vonal  
Felülvizsgálandó

6. Szabályozási vonal  
Felülvizsgálandó

7. Szabályozási vonal  
Felülvizsgálandó

8. Szabályozási vonal  
Felülvizsgálandó

- Jelmagyarázat:
- Kötelező érvényű szabályozási elemek:
    - Szabályozási vonal
    - Kötelező megszüntető jel
    - Építési övezet jele
    - Építési övezet határa
    - Szabályozási szélesség, közterületek szélessége
    - Építési hely a jelen szabályzat idevonatkozó rendelkezéseinek figyelembe vételével
    - Épületek között vagy épületek alatt kialakítandó közúti átjáró (tervezett)
    - Településszerkezeti jelentőségű kerékpáros infrastruktúra nyomvonala
    - Közforgalom elől el nem zárható terület
    - Övezetek köztelenben megtartandó vagy kialakítandó zöldfelülete
    - Közpark (Zkp)
    - Közkert (Zkk)
    - Kötelező fásítás, planténisor
    - Nagy- középnyomású gázvezeték
    - Gyalogos átjárás jelölése (meglévő/kiépítendő)
  - Irányadó és tájékoztató jellegű szabályozási elemek, jelölések:
    - Helyrajzi szám
    - Meglévő épület
    - Építés alatt épület
    - Jelenlegi telekhatár
    - Burkolatszegély
    - Vágánytengely
    - Tervezési terület határa
    - Tömb sorszáma
    - Fővárosi Helyi Védelem
    - A tervezési területen belüli közterületek
    - KÖu közúti közlekedési terület
    - Javasolt telekhatár
    - M5 metró vonal védelmi zónája (TSZT szerint)
    - Gyalogos elsőségi közterület, gyalogút (korlátozott gépjárműforgalommal)
    - Tervezett közúti kapcsolat
    - Térszín alatti beépítés határa
    - Meglévő értékes faegyed, lombtömeg
    - Meglévő kondicionáló fa
    - Fővárosi rendeletben védett kiemelt faszor
    - Városképi jelentőségű faszor TSZT
    - Fővárosi rendeletben védett kiemelt faszor
    - Városképi jelentőségű faszor - tervezett fa
    - Városképi jelentőségű faszor TSZT
    - Városképi jelentőségű faszor - tervezett fa
    - Intézmény kondicionáló zöldfelülete
    - Megtartandó zöldfelület közhasználatú területen
    - Megtartandó kondicionáló aláépített / zöldtető
    - Lakóterület összefüggő zöldfelülete

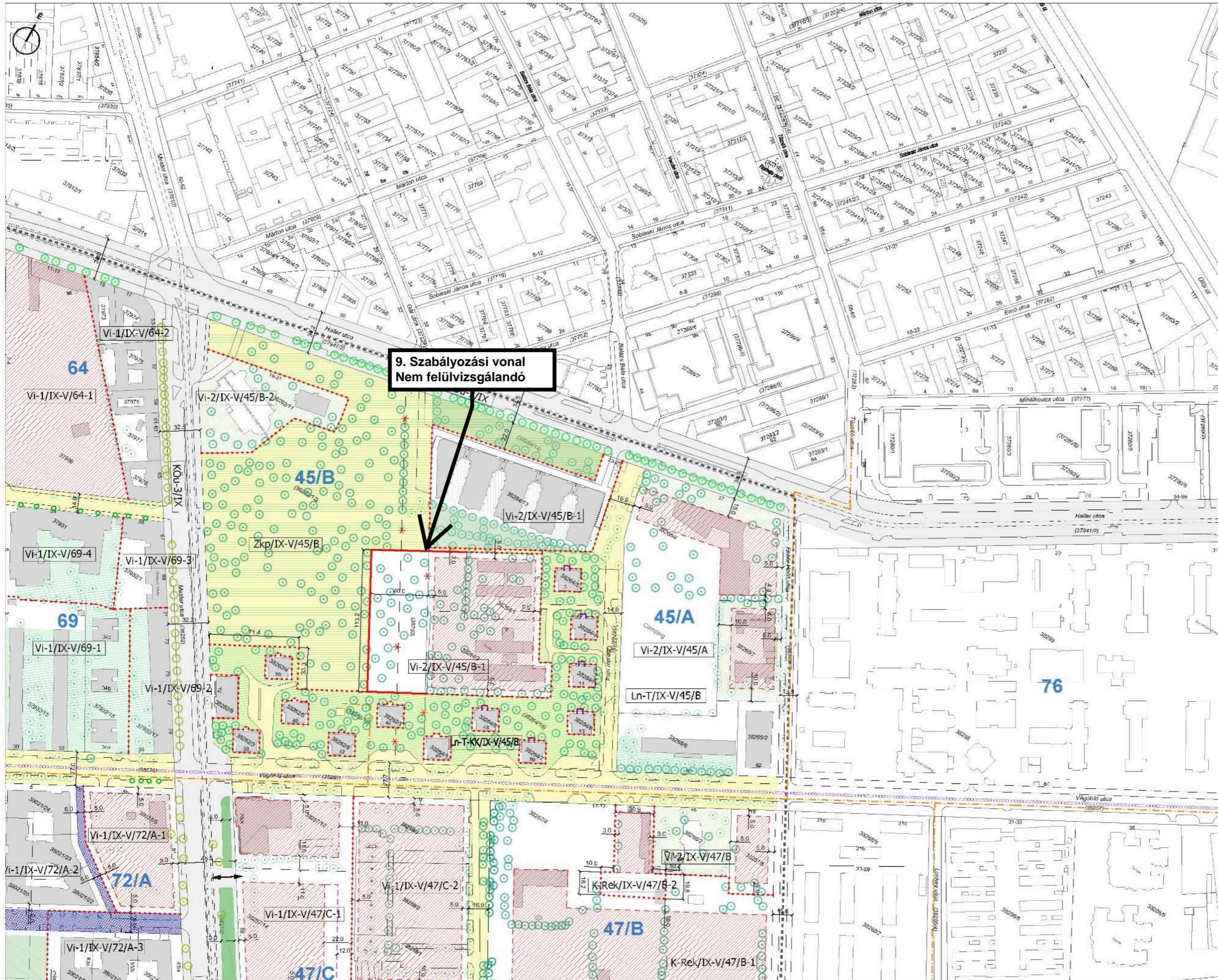


Generál tervező:  
Városrendezés: **APS Mérnöki Iroda Kft.**  
 11112 Budapest, Gyújtás u. 27/B.  
 cégjegyzékszám: 13-06-000000000000000000  
 www.apsmernoki.hu  
 area planning solutions

Rajzszám: **SZABÁLYOZÁSI TERV**  
 34/2017 (XII.22.) sz. ÖK rendelet 1.sz. melléklete

Rajzsorszám: **SZT-1-2** Dátum: **2023. február 28.**





**9. Szabályozási vonal  
Nem felülvizsgálandó**

- Jelmagyarázat:**
- Szabályozási vonal
  - \* Kötelező megszüntető jel
  - Építési övezet jele
  - Építési övezet határa
  - Szabályozási szélesség, közterületek szélessége
  - Építési hely a jelen szabályzat idevonatkozó rendelkezéseinek hatálya alá nem tartozó terület
  - Épületek közötti vagy épületek alatt kialakítandó közúti átjáró (tervezett)
  - Településszerkezeti jelentőségű kerekpáros infrastruktúra nyomvonalai
  - Közforgalom elől el nem zárható terület
  - Övezetek köztartandó megőrzendő vagy kialakítandó zöldfelülete
  - Közpark (Zkp)
  - Közkert (Zkk)
  - Kötelező fásítás, planténorsor
  - Nagy- középnyomású gázvezeték
  - Gyalogos átjárás jelölése (meglévő/képzendő)
- 
- Irányadó és tájékoztató jellegű szabályozási elemek, jelölések**
- Helyrajzi szám
  - Meglévő épület
  - Építési alatti épület
  - Jelenlegi telekhatár
  - Burkolatszegély
  - Vágánytengely
  - Tervezési terület határa
  - Tömb sorszáma
  - Fővárosi Helyi Védelem
  - A tervezési területen belüli közterületek
  - KÖU közúti közlekedési terület
  - Javasolt telekhatár
  - M5 metró vonal védelmi zónája (TSZT szerint)
  - Gyalogos elsőbbségű közterület, gyalogút (korlátozott gépjárműforgalommal)
  - Tervezett közúti kapcsolat
  - Térszín alatti beépítés határa
  - Meglévő értékes faegyed, lombtömeg
  - Meglévő kondicionáló fa
  - Fővárosi rendeletben védett kiemelt fasor
  - Városképi jelentőségű fasor TSZT
  - Fővárosi rendeletben védett kiemelt fasor
  - Városképi jelentőségű fasor - tervezett fa
  - Városképi jelentőségű fasor - tervezett fa
  - Intézmény kondicionáló zöldfelülete
  - Megtartandó zöldfelület közhasználatú területen
  - Megtartandó kondicionáló aláiépített / zöldtető
  - Lakóterület összefüggő zöldfelülete

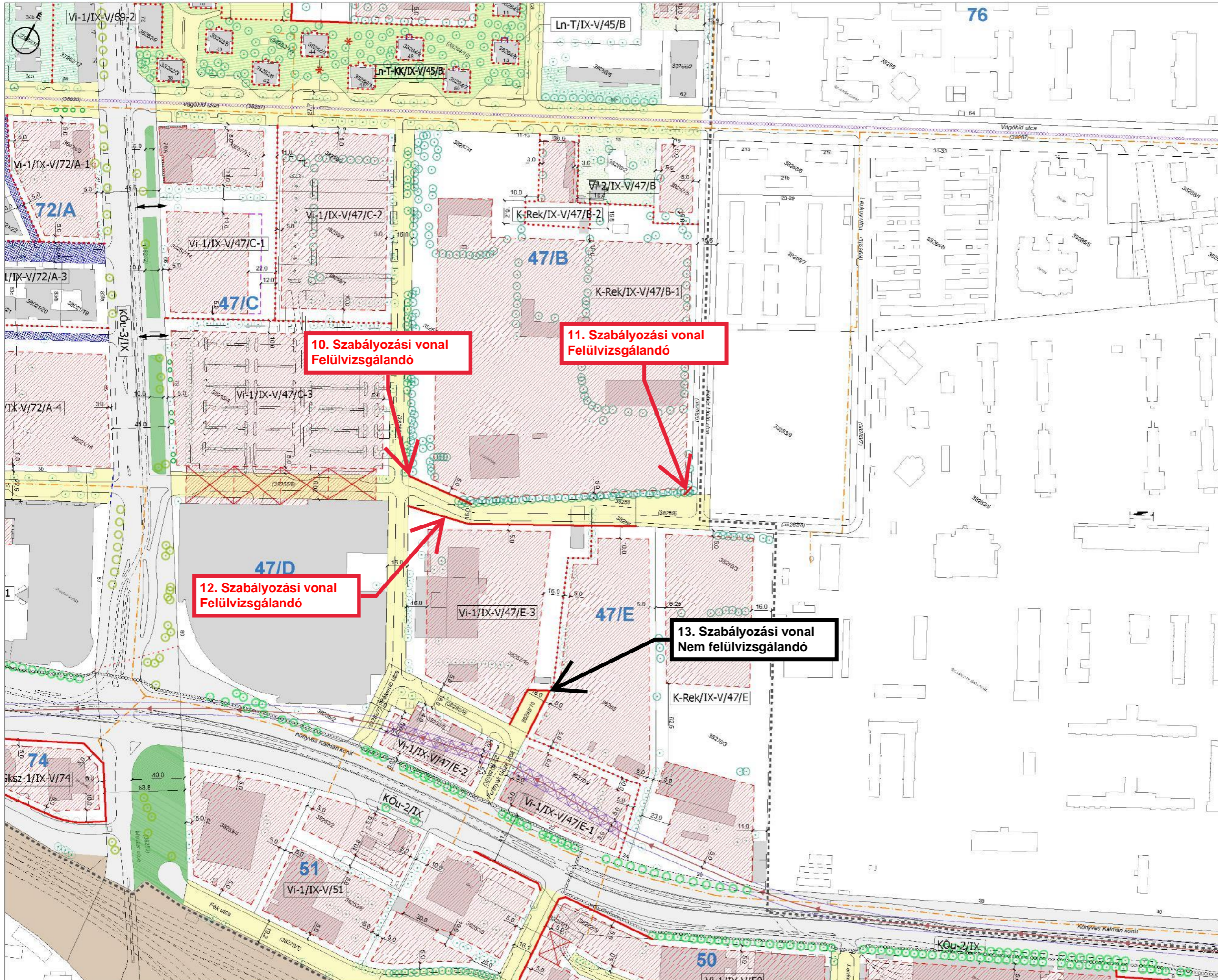


Generál tervező: **APS Mérnöki Iroda Kft.**  
 Városrendezés: **APS Mérnöki Iroda Kft.**  
 Rajzcím: **SZABÁLYOZÁSI TERV**  
 34/2017 (XII.22.) sz. ÖK rendelet 1.sz. melléklete  
 Rajzsám: **SZT-1-3** Dátum: **2023. február 28.**



# Vágóhíd

BUDAPEST FŐVÁROS IX. KERÜLET FERENCVÁROS ÖNKORMÁNYZATA KÉPVISELŐ-TESTÜLETÉNEK 8/2023.(II.28.) RENDELETE  
 BUDAPEST IX. KERÜLET, "VÁGÓHÍD UTCA ÉS KÖRNYÉKE" SOROKSÁRI ÚT - HALLER UTCA - FEHÉR HOLLÓ UTCA - (38283/8) HRSZ KÖZTERÜLET - SZENT LÁSZLÓ KÓRHÁZ 38283/6 HRSZ TELEKTHATÁRA -  
 KÖNYVES KÁLMÁN KÖRÜT - ALBERT FLÓRIÁN ÚT - FERENCVÁROSI PÁLYAUDVAR - MÁV BUDAPEST - KELEBIA VASÚTVONAL ÁLTAL HATÁROLT TERÜLET KERÜLETI ÉPÍTÉSI SZABÁLYZATÁRÓL SZÓLÓ 34/2017. (XII.22.) RENDELET MÓDOSÍTÁSÁRÓL



- Jelmagyarázat:**
- Kötelező érvényű szabályozási elemek:**
- Szabályozási vonal
  - Kötelező megszüntető jel
  - Építési övezet jele
  - Építési övezet határa
  - Szabályozási szélesség, közterületek szélessége
  - Építési hely a jelen szabályzat igényekhez megfelelő rendeltetések figyelembe vételével
  - Épületek közötti vagy épületek alatt kialakítandó közúti átjáró (tervezett)
  - Településszerkezeti jelentőségű kerekpáros infrastruktúra nyomvonalai
  - Közforgalom elől el nem zárható terület
  - Övezetek köztelvezően megtartandó vagy kialakítandó zöldfelülete
  - Közpark (Zkp)
  - Közkert (Zkk)
  - Kötelező fásítás, planténorsor
  - Nagy- középnyomású gázvezeték
  - Gyalogos átjárás jelölése (meglévő/kiépítendő)
- Irányadó és tájékoztató jellegű szabályozási elemek, jelölések**
- Helyrajzi szám
  - Meglévő épület
  - Építés alatti épület
  - Jelenlegi telekhatár
  - Burkolatszegély
  - Vágánytengely
  - Tervezési terület határa
  - Tömb sorszáma
  - Fővárosi Helyi Védelem
  - A tervezési területen belüli közterületek
  - KÖU közötti közlekedési terület
  - Javasolt telekhatár
  - M5 metró vonal védelmi zónája (TSZT szerint)
  - Gyalogos elsőbbségű közterület, gyalogút (korlátozott gépjárműforgalommal)
  - Tervezett közúti kapcsolat
  - Térszín alatti beépítés határa
  - Meglévő értékes faegyed, lombtömeg
  - Meglévő kondicionáló fa
  - Fővárosi rendeletben védett kiemelt fasor
  - Városcépi jelentőségű fasor TSZT
  - Fővárosi rendeletben védett kiemelt fasor
  - Városcépi jelentőségű fasor - tervezett fa
  - Városcépi jelentőségű fasor - tervezett fa
  - Városcépi jelentőségű fasor - tervezett fa
  - Intézmény kondicionáló zöldfelülete
  - Megtartandó zöldfelület közhasználatú területen
  - Megtartandó kondicionáló aláépített / zöldtető
  - Lakóterület összefüggő zöldfelülete

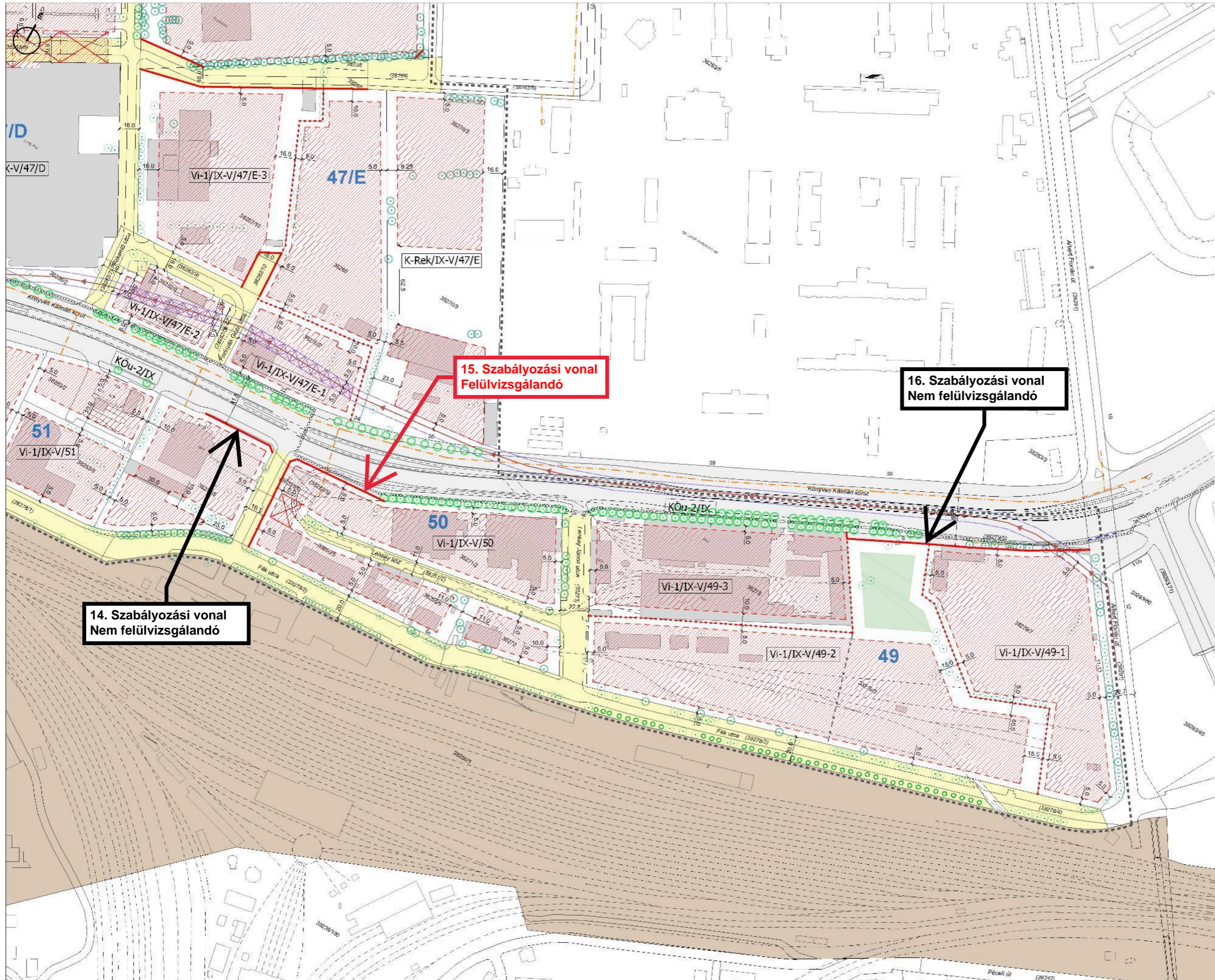


Generál tervező: APS Mérnöki Iroda Kft.  
 Városrendezés: 4-1112 Budapest Gyűlés u. 27/5  
 8100jpn@aps.hu  
 area planning solutions

Rajzcím: SZABÁLYOZÁSI TERV  
 34/2017 (XII.22.) sz. ÖK rendelet 1.sz. melléklete

Rajzsám: SZT-1-4  
 Dátum: 2023. február 28.





14. Szabályozási vonal  
Nem felülvizsgálandó

15. Szabályozási vonal  
Felülvizsgálandó

16. Szabályozási vonal  
Nem felülvizsgálandó

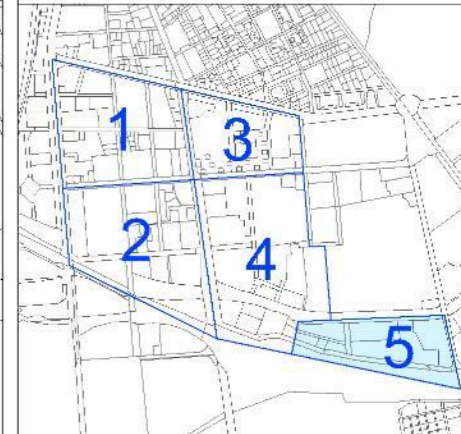
### Jelmagyarázat:

- Kötelező érvényű szabályozási elemek:**
- Szabályozási vonal
  - Kötelező megszüntető jel
  - Építési övezet jele
  - Építési övezet határa
  - Szabályozási szélesség, közterületek szélessége
  - Építési hely a jelen szabályzat idevonatkozó rendelkezéseinek figyelembe vételével
  - Épületek között vagy épületek alatt kialakítandó közúti átjáró (tervezett)
  - Településszerkezeti jelentőségű kerékpáros infrastruktúra nyomvonal
  - Közforgalom elől el nem zárható terület
  - Övezetek kötelezően megtartandó vagy kialakítandó zöldfelülete
  - Közpark (Zkp)
  - Közkert (Zkk)
  - Kötelező fásítás, planténisor
  - Nagy- középnyomású gázvezeték
  - Gyalogos átjárás jelölése (meglévő/kiépítendő)

### Irányadó és tájékoztató jellegű szabályozási elemek, jelölések

- Helyrajzi szám
- Meglévő épület
- Építés alatti épület
- Jelenlegi telekhatár
- Burkolatszegély
- Vágánytengely
- Tervezési terület határa
- Tömb sorszáma
- Fővárosi Helyi Védelem
- A tervezési területen belüli közterületek
- KÖU közúti közlekedési terület
- Javasolt telekhatár
- M5 metró vonal védelmi zónája (TSZT szerint)
- Gyalogos elsőbbségű közterület, gyalogút (korlátozott gépjárműforgalommal)
- Tervezett közúti kapcsolat
- Térszín alatti beépítés határa
- Meglévő értékes faegyed, lombtömeg
- Meglévő kondicionáló fa
- Fővárosi rendeletben védett kiemelt faszor
- Városképi jelentőségű faszor TSZT
- Fővárosi rendeletben védett kiemelt faszor
- Városképi jelentőségű faszor - tervezett fa
- Városképi jelentőségű faszor TSZT
- Városképi jelentőségű faszor - tervezett fa
- Intézmény kondicionáló zöldfelülete
- Megtartandó zöldfelület közhasználatú területen
- Megtartandó kondicionáló aláépített / zöldtető
- Lakóterület összefüggő zöldfelülete

Készült az állami alapadatok felhasználásával



Generál tervező:  
Városrendezés: **APS Mérnöki Iroda Kft.**  
 1113 Budapest, Gyálka u. 27B.  
 www.aps.hu area planning solutions

Rajzszám: **SZABÁLYOZÁSI TERV**  
 34/2017 (XII.22) sz. ÖK rendelet 1.sz. melléklete  
 Rajzsám: SZT-1-5 Dátum: 2023. február 28.