

Jelmagyarázat

Alaptérképi jelek

- Meglévő telek határa,
- Telek helyrajzi száma
- Meglévő épület, építmény
- 214** Tömbszámozás
- Villamos, vasút vágánytengely
- Meglévő útszegély
- Kerítés
- Épületkiugrás vetületi vonala
- Meglévő (nem bemért) fa, fasor
- Meglévő, értékes fa, fasor

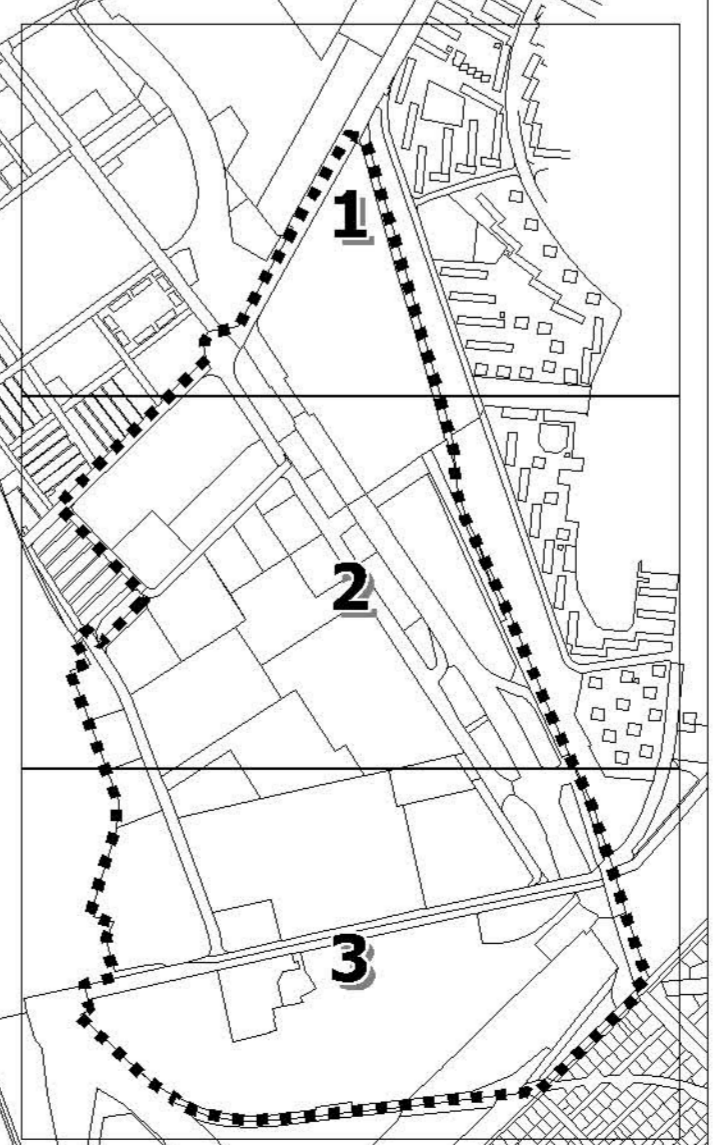
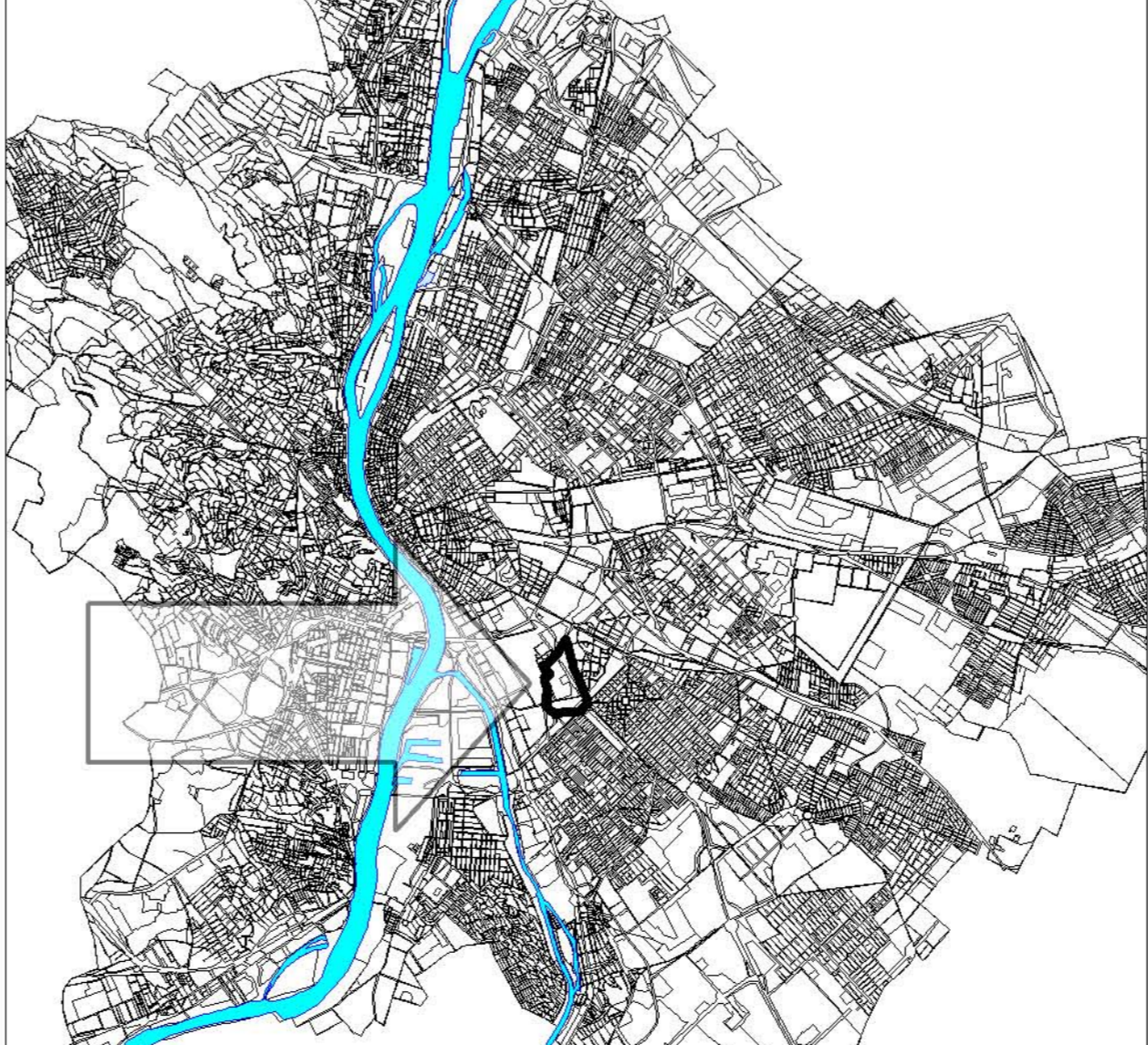
Kötelező szabályozási elemek

- Tervezett szabályozási vonal
- Szabályozási szélesség, előírt távolság
- Övezeti, építési övezeti határvonal
- Építési határvonal
- Javasolt magánút legkisebb szélessége
- Kötelezően telepítendő fa, fasor
- Tervezési terület határa
- Építési övezet, övezet jele

Tájékoztató és irányadó szabályozási elemek

- Kialakult / meglévő távolság, szélesség

- Javasolt telekhatár
- Javasolt megszüntető jel
- Közmű védősáv határa
- Javasolt magánút irányadó tengelye
- Közhasználat céljára megnyitott magánút
- Közlekedési célú közterület (keretövezetbe nem sorolt)
- KL-KT keretövezetbe sorolt közlekedési terület
- E-VE keretövezetbe sorolt erdő, véderdő
- Régészeti lelőhely
- Gyalogos tengely
- Kerékpárút tengelye
- Egyéb irányadó szabályozási elem



**Budapest Főváros IX. kerület, Ferencváros Önkormányzata Képviselő-testületének
20/2012 (V. 22.) rendeletével jóváhagyva**

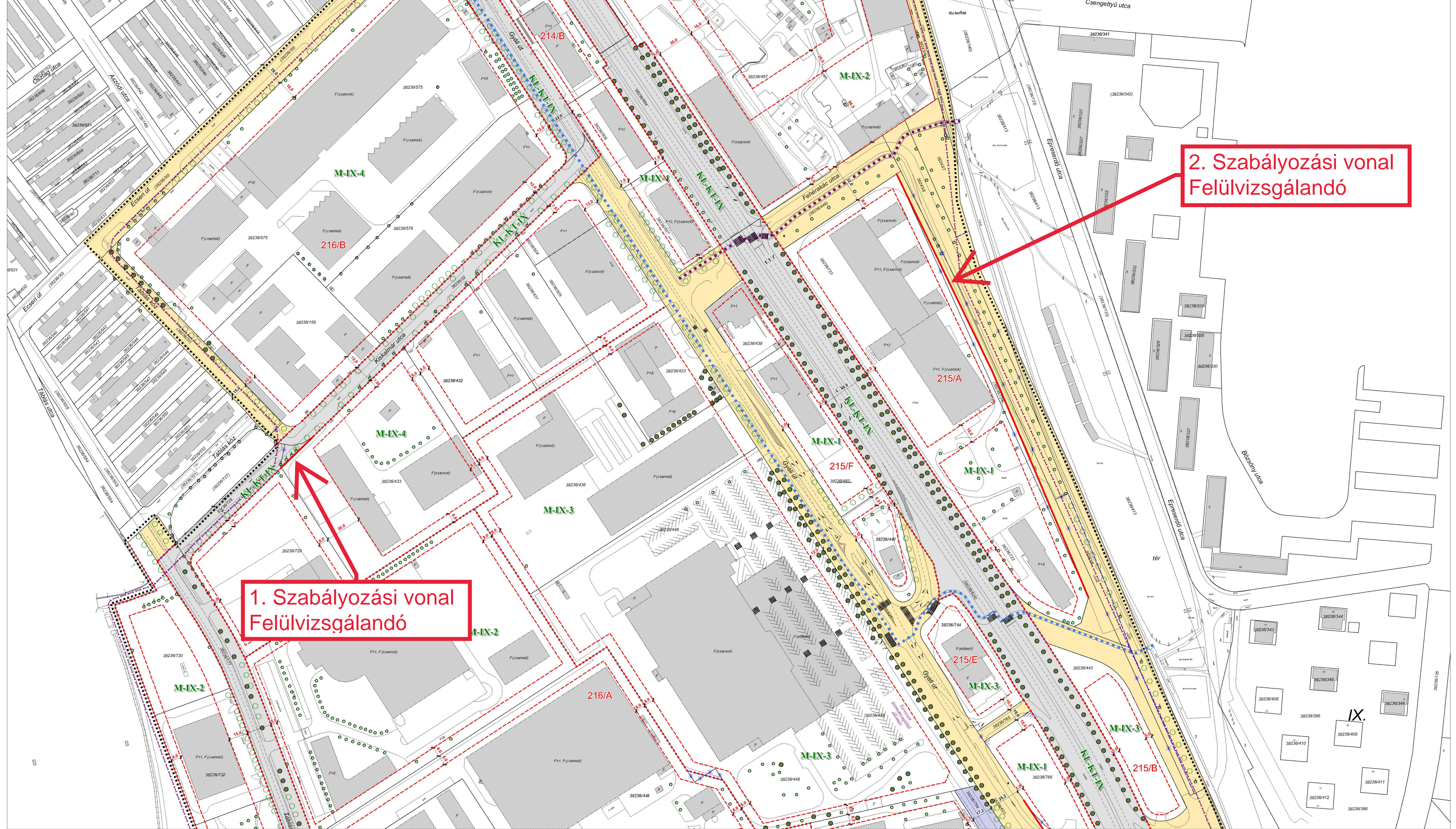
SZELVÉNYSZÁM:
1

A Terv csak az Építési Szabállyzattal együtt érvényes

EZ A TERV A MŰ-HELY ZRT. SZELLEMI TULAJDONA, VÉDELMEÁT A 7/1978/II. 1./MT RENDELET BIZTOSÍTJA

<p>MŰ - HELY ZRT. Tervező és Tanácsadó Részvénytársaság 1065 Budapest Bajcsy-Zsilinszky út 31.</p>	<p>BP., IX. KER. BVM – METRÓ ÁRUHÁZ ÉS KÖRNYÉKE</p> <p>Ecséri út – 3-as villamos vonala – Határ úti felüljáró – Határ út a Köleles utcáig – 38230/31, és 38230/34 hrsz-ú ingatlanok – Ferencvárosi rendező pályaudvar – Kiskalmár utca meghosszabbítása – Táblás köz által határolt terület Kerületi Szabályozási Terve (KSZT)</p>
---	---

SZABÁLYOZÁSI TERV			LÉPTÉK
SZERKESZTŐ	TERVEZŐ	V.I.G.	M = 1 : 1.000
Zahumenszky Dávid	Gyimóthy Ákos TT/É1-01-3702	dr Nagy Béla TT/É1-01-0022	DÁTUM 2012. MÁJUS HÓ



1. Szabályozási vonal
Felülvizsgálandó

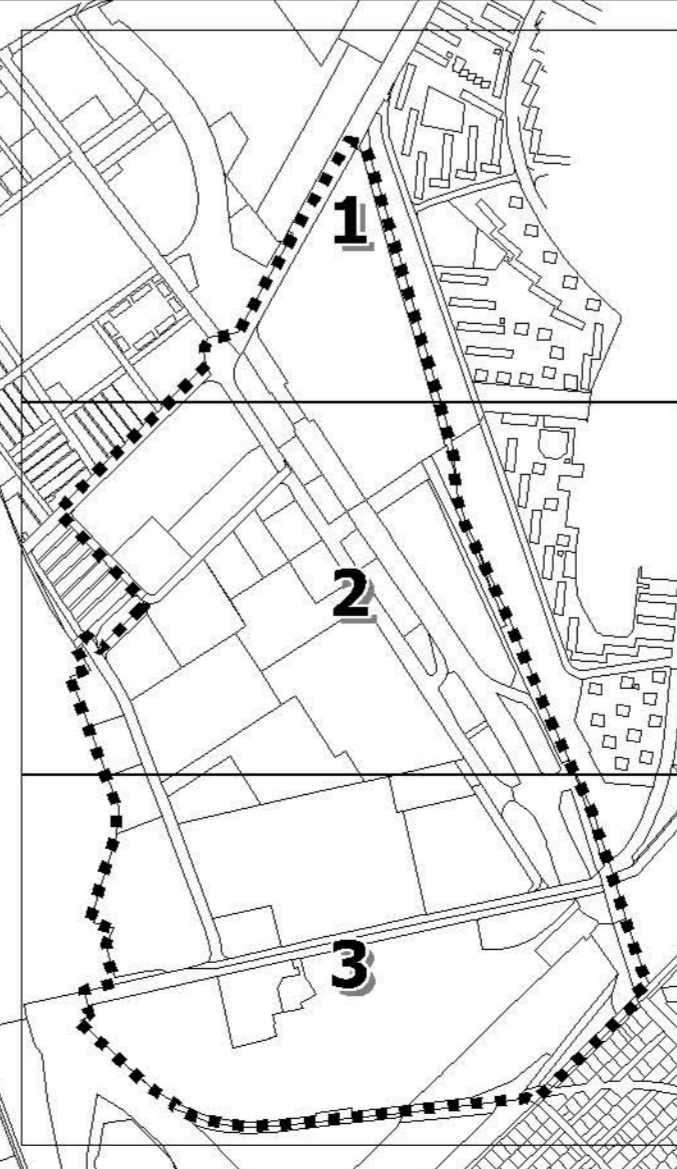
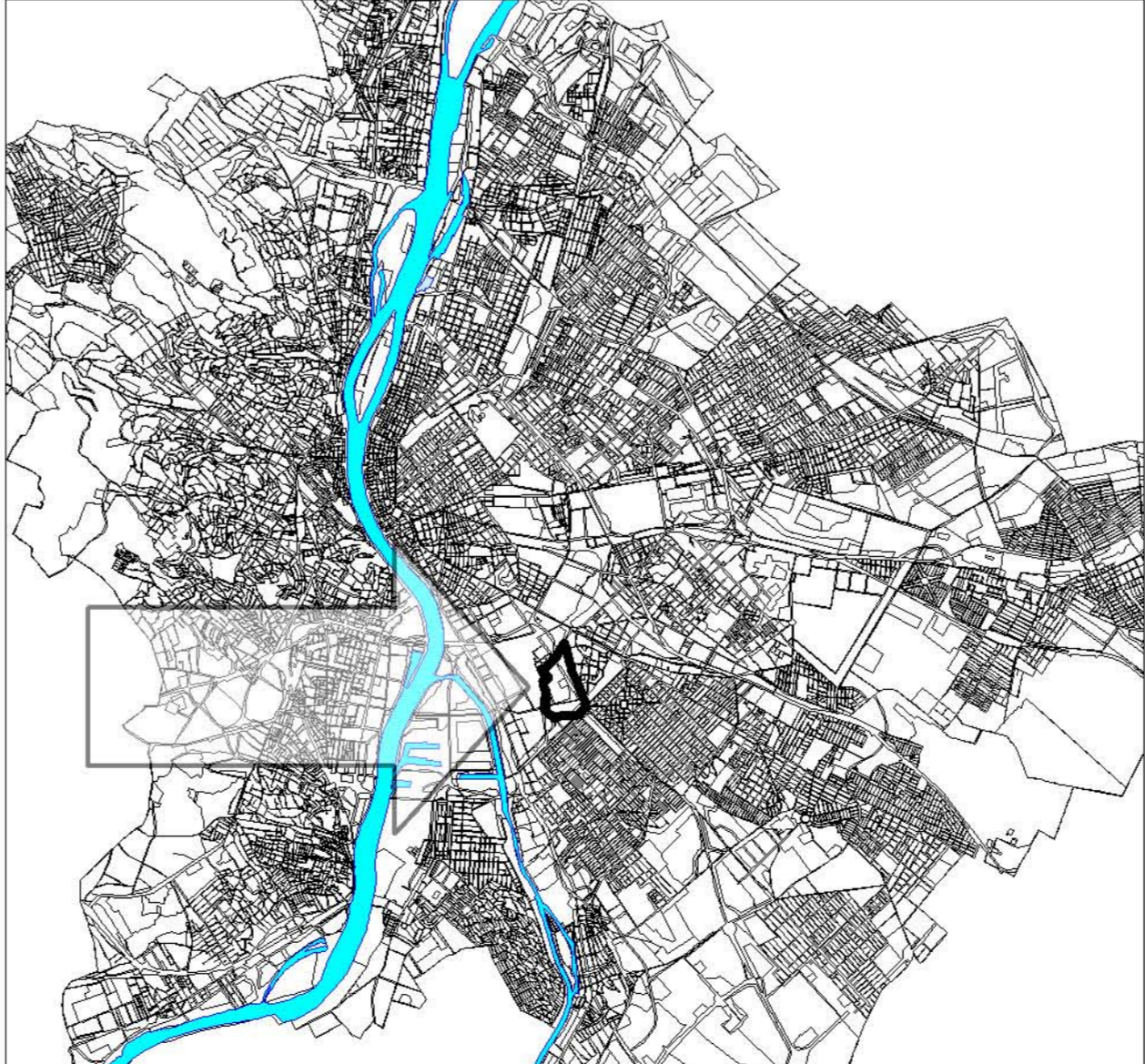
2. Szabályozási vonal
Felülvizsgálandó

Jelmagyarázat

- Alaptérképi jelek**
- Meglévő telek határa,
 - Telek helyrajzi száma
 - Meglévő épület, építmény
 - 214 Tömbszámozás
 - Villamos, vasút vágánytengely
 - Meglévő útszegély
 - Kerítés
 - Épületkiugrás vetületi vonala
 - Meglévő (nem bemért) fa, fasor
 - Meglévő, értékes fa, fasor

- Kötelező szabályozási elemek**
- Tervezett szabályozási vonal
 - Szabályozási szélesség, előírt távolság
 - Övezeti, építési övezeti határvonal
 - Építési határvonal
 - Javasolt magánút legkisebb szélessége
 - Kötelezően telepítendő fa, fasor
 - Tervezési terület határa
 - M-IX-1 Építési övezet, övezet jele
- Tájékoztató és irányadó szabályozási elemek**
- Kialakult / meglévő távolság, szélesség

- Javasolt telekhatár
- Javasolt megszüntető jel
- Közmű védősáv határa
- Javasolt magánút irányadó tengelye
- Közhasználat céljára megnyitott magánút
- Közlekedési célú közterület (keretövezetbe nem sorolt)
- KL-KT keretövezetbe sorolt közlekedési terület
- E-VE keretövezetbe sorolt erdő, véderdő
- Régészeti lelőhely
- Gyalogos tengely
- Kerékpárút tengelye
- Egyéb irányadó szabályozási elem



Budapest Főváros IX. kerület, Ferencváros Önkormányzata Képviselő-testületének
20/2012 (V. 22.) rendeletével jóváhagyva

2

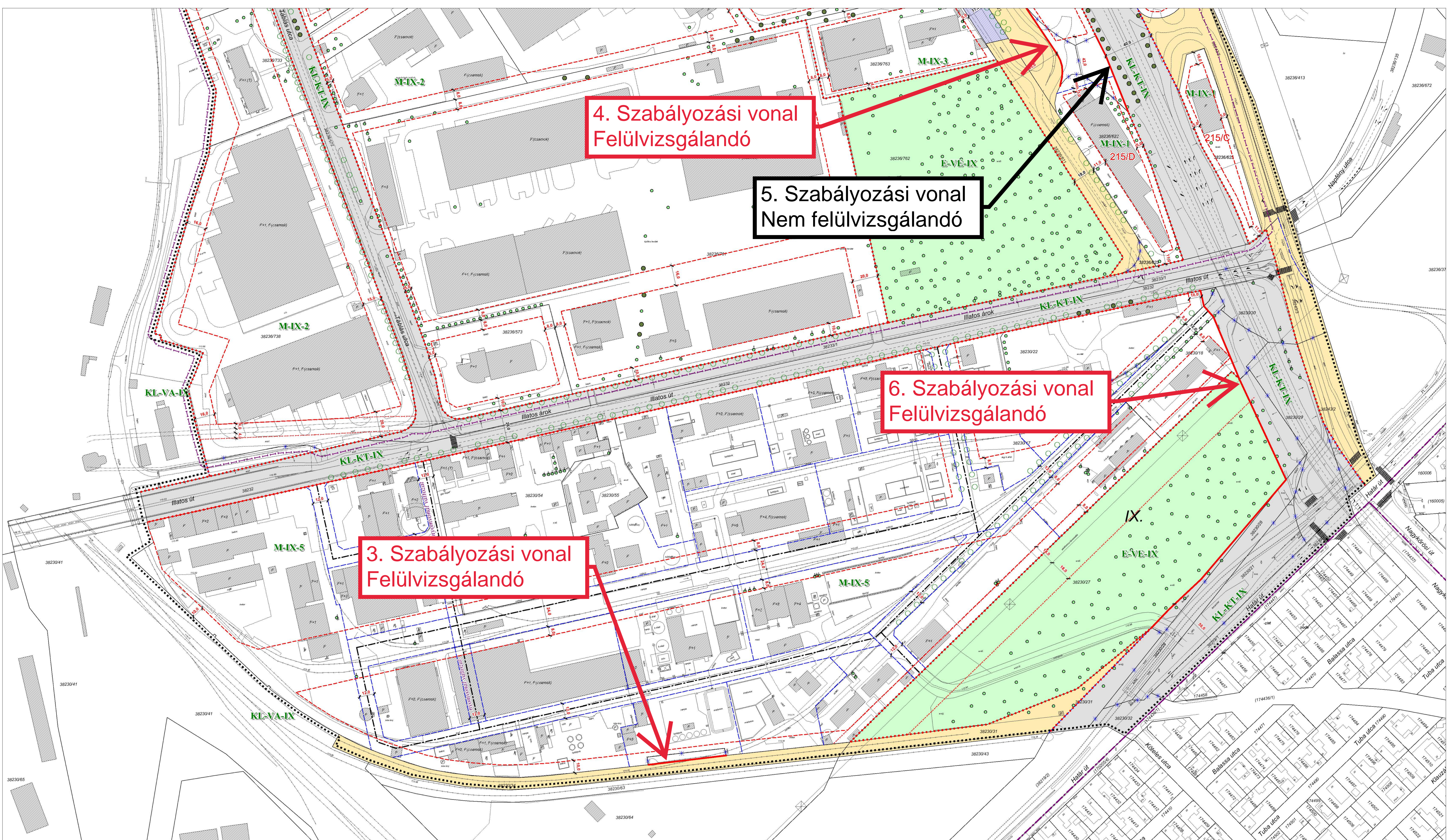
A Terv csak az Építési Szabállyzattal együtt érvényes

EZ A TERV A MŰ-HELY ZRT. SZELLEMI TULAJDONA, VÉDELMEÁT A 7/1978/II. 1./MT RENDELET BIZTOSÍTJA

MŰ - HELY ZRT.
Tervező és Tanácsadó Részvénytársaság
1065 Budapest
Bajcsy-Zsilinszky út 31.

BP., IX. KER. BVM – METRÓ ÁRUHÁZ ÉS KÖRNYÉKE
Ecséri út – 3-as villamos vonala – Határ úti felüljáró – Határ út a Kőleles utcáig – 38230/31. és 38230/34 hrsz-ú ingatlanok – Ferencvárosi rendező pályaudvar – Kiskalmár utca meghosszabbítása – Táblás köz által határolt terület Kerületi Szabályozási Terve (KSZT)

SZABÁLYOZÁSI TERV			LÉPTÉK M = 1 : 1.000
SZERKESZTŐ	TERVEZŐ	V.I.G.	DÁTUM
Zahumenszky Dávid	Gyimóthy Ákos TT/É1-01-3702	dr Nagy Béla TT/É1-01-0022	2012. MÁJUS HÓ



Jelmagyarázat

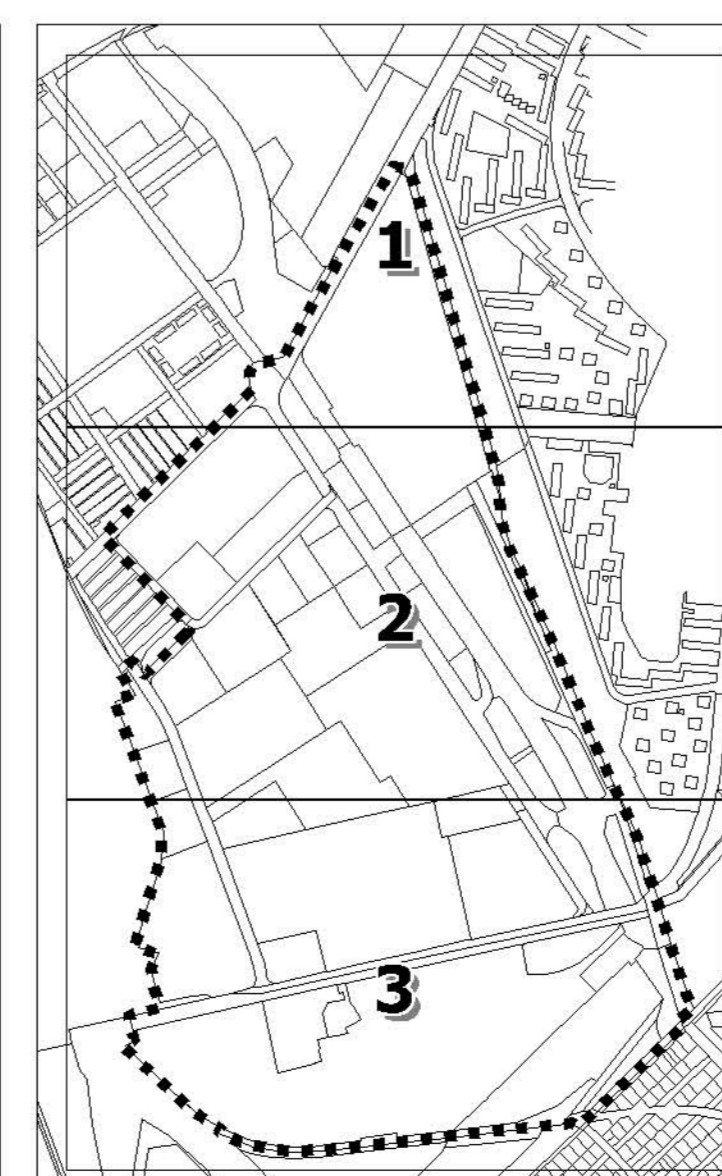
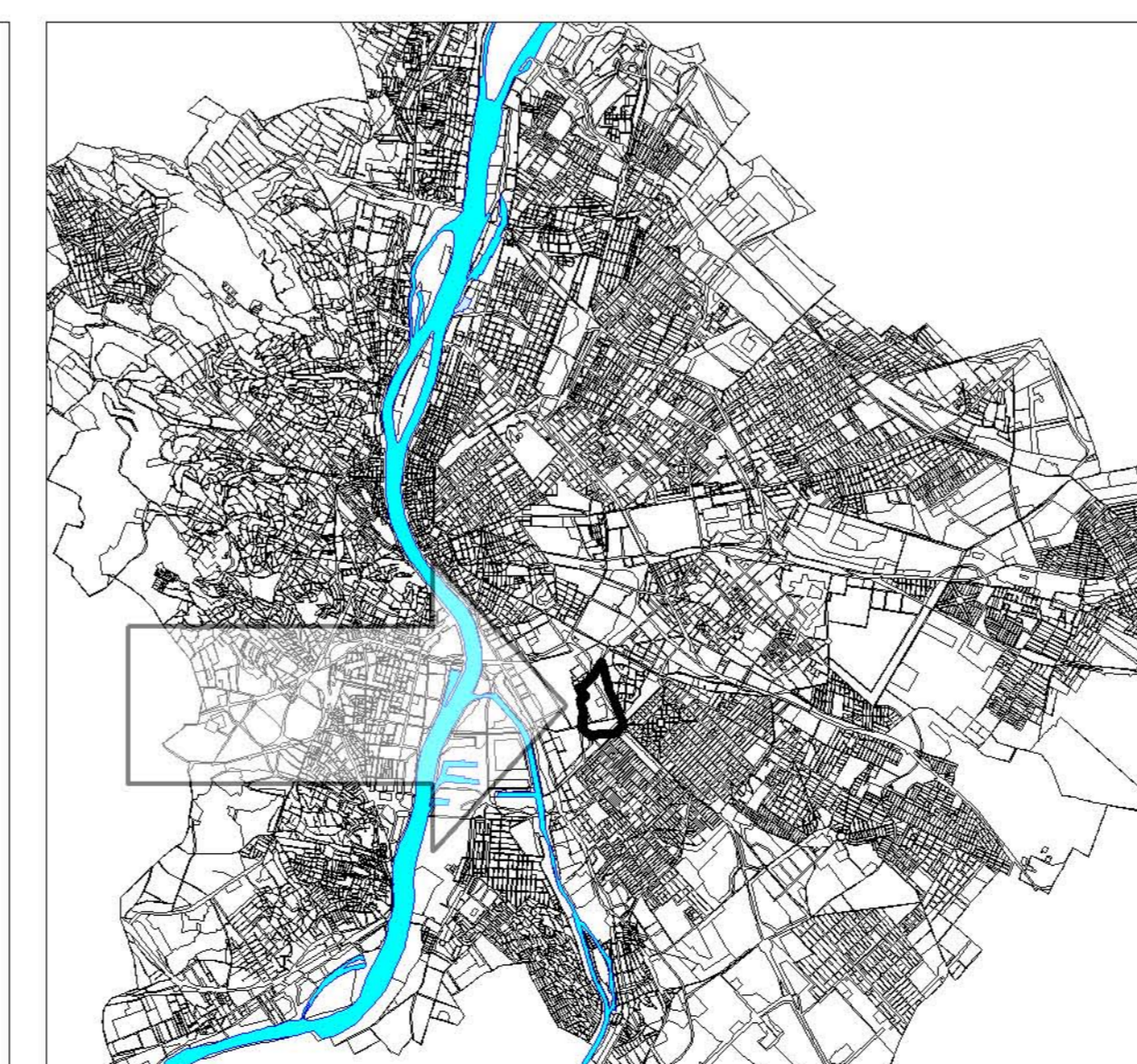
Alaptérképi jelek

- Meglévő telek határa,
- Telek helyrajzi száma
- Meglévő épület, építmény
- Tömbszámozás
- Villamos, vasút vágánytengely
- Meglévő útszegély
- Kerítés
- Épületkiugrás vetületi vonala
- Meglévő (nem bemért) fa, fasor
- Meglévő, értékes fa, fasor

Kötelező szabályozási elemek

- Tervezett szabályozási vonal
- Szabályozási szélesség, előírt távolság
- Övezeti, építési övezeti határvonal
- Építési határvonal
- Javasolt magánút legkisebb szélessége
- Kötelezően telepítendő fa, fasor
- Tervezési terület határa
- Építési övezet, övezet jele
- Tájékoztató és irányadó szabályozási elemek**
- Kialakult / meglévő távolság, szélesség

- Javasolt telekhatár
- Javasolt megszüntető jel
- Közmű védősáv határa
- Javasolt magánút irányadó tengelye
- Közhasználat céljára megnyitott magánút
- Közlekedési célú közterület (keretövezetbe nem sorolt)
- KL-KT keretövezetbe sorolt közlekedési terület
- E-VE keretövezetbe sorolt erdő, véderdő
- Régészeti lelőhely
- Gyalogos tengely
- Kerékpárút tengelye
- Egyéb*
- Egyéb irányadó szabályozási elem



Budapest Főváros IX. kerület, Ferencváros Önkormányzata Képviselő-testületének
20/2012 (V. 22.) rendeletével jóváhagyva

A Terv csak az Építési Szabállyzattal együtt érvényes

MŰ - HELY ZRT.
Tervező és Tanácsadó Részvénytársaság
1065 Budapest
Bajcsy-Zsilinszky út 31.

BP., IX. KER. BVM – METRÓ ÁRUHÁZ ÉS KÖRNYÉKE
Ecséri út – 3-as villamos vonala – Határ úti felüljáró – Határ út a Kőleles utcáig – 38230/31, és 38230/34 hrsz-ú ingatlanok – Ferencvárosi rendező pályaudvar – Kiskalmár utca meghosszabbítása – Táblás köz által határolt terület Kerületi Szabályozási Terve (KSZT)

SZABÁLYOZÁSI TERV			LÉPTÉK M = 1 : 1.000
SZERKESZTŐ	TERVEZŐ	V.IG.	DÁTUM
Zahumenszky Dávid	Gyimóthy Ákos	dr Nagy Béla	2012. MÁJUS HÓ
	TT/É1-01-3702	TT/É1-01-0022	

SZELVÉNSZÁM.

3