

PÖTTYÖS UTCAI PAVILONOK

2024



A metróállomás felújításából adódó megoldandó térrendezési feladatok:

- kikerülő árusító egységek, büfék számára helybiztosítás,
- védhető tér kialakítása (megbúvársra, életvitelszerű tartózkodásra alkalmas zugok megszüntetése,
- metróállomás építészeti - esztétikai minőségével összehangolt közterület kialakítása.

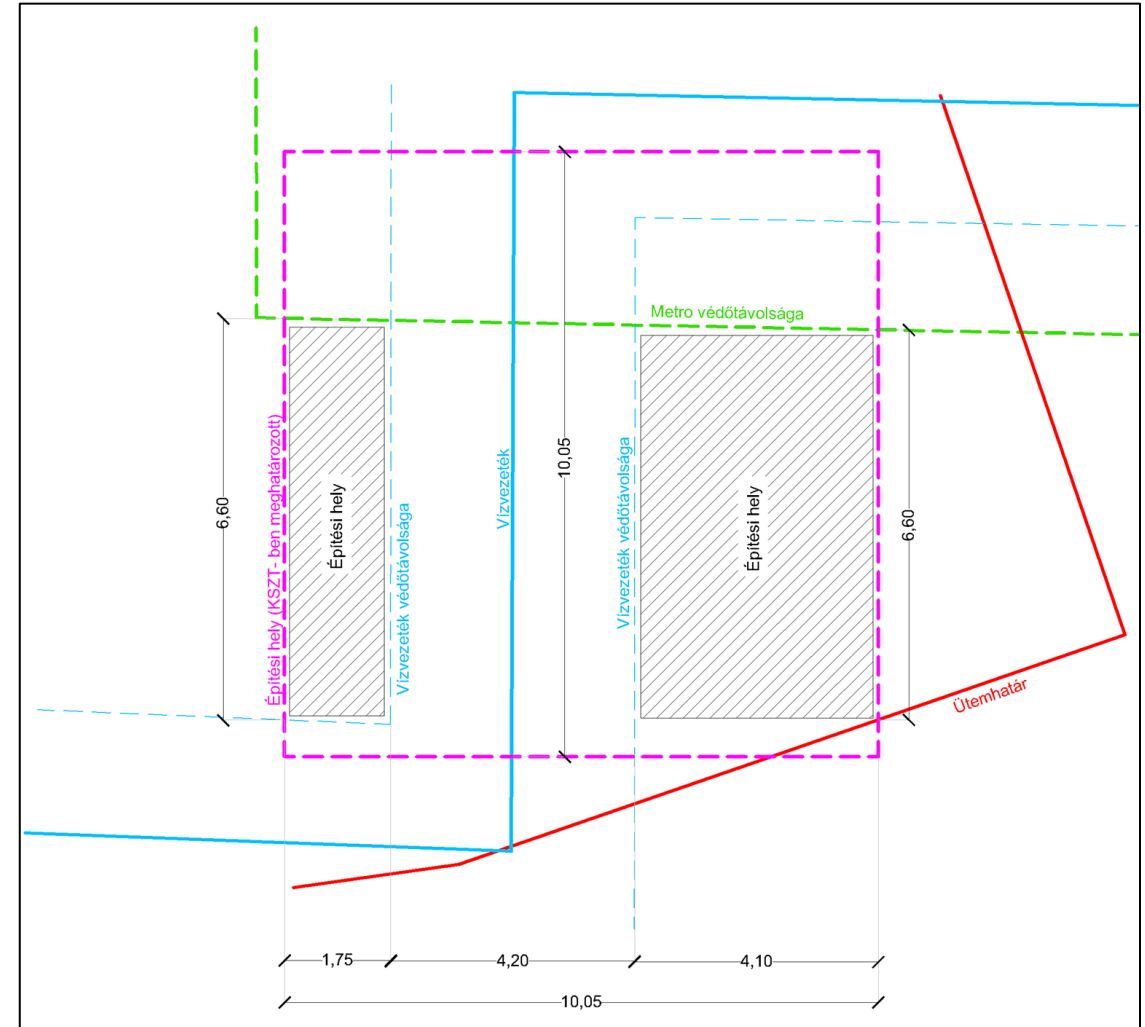
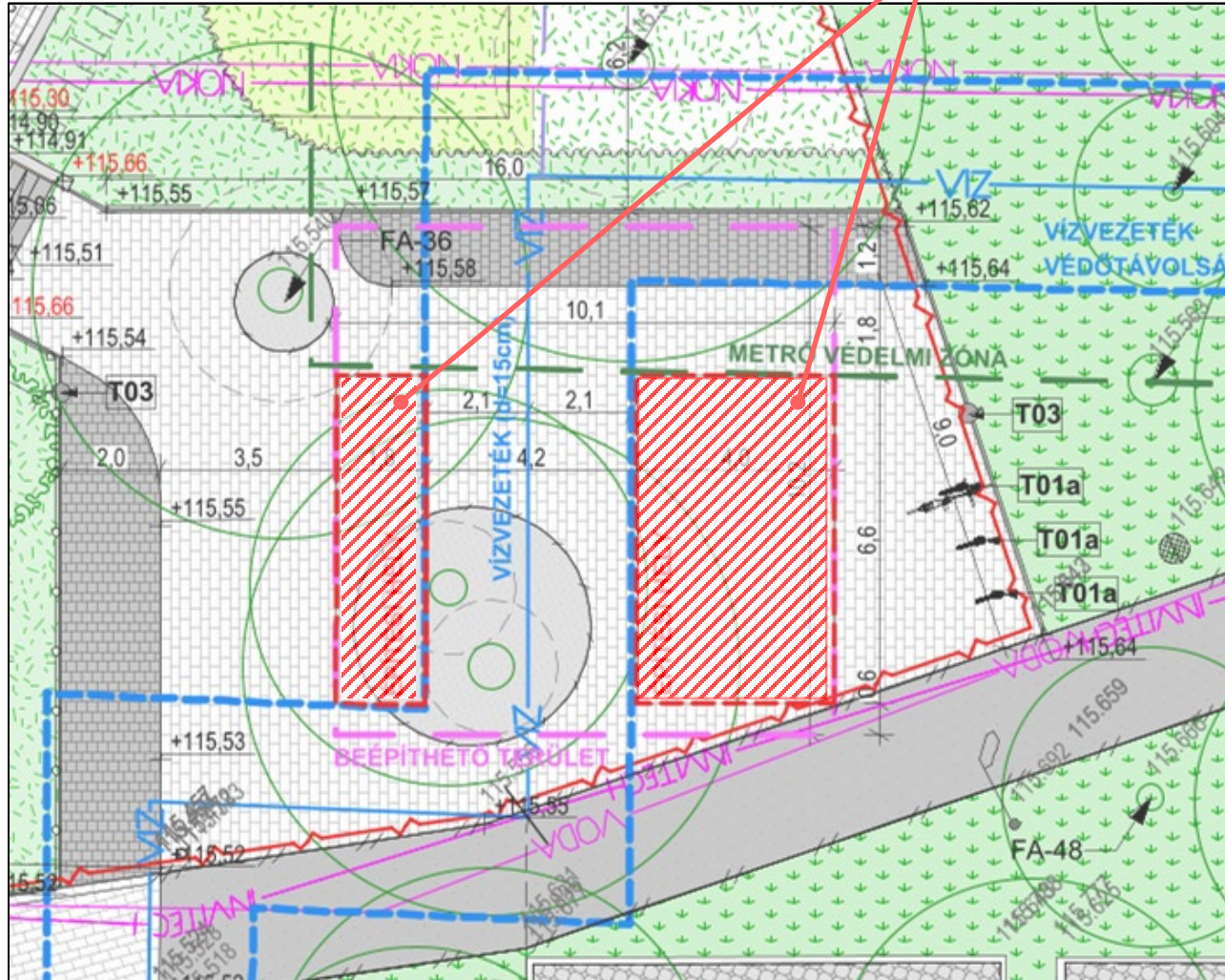


HELYSZÍNISMERTETÉS
(Platinum Group Kft.)

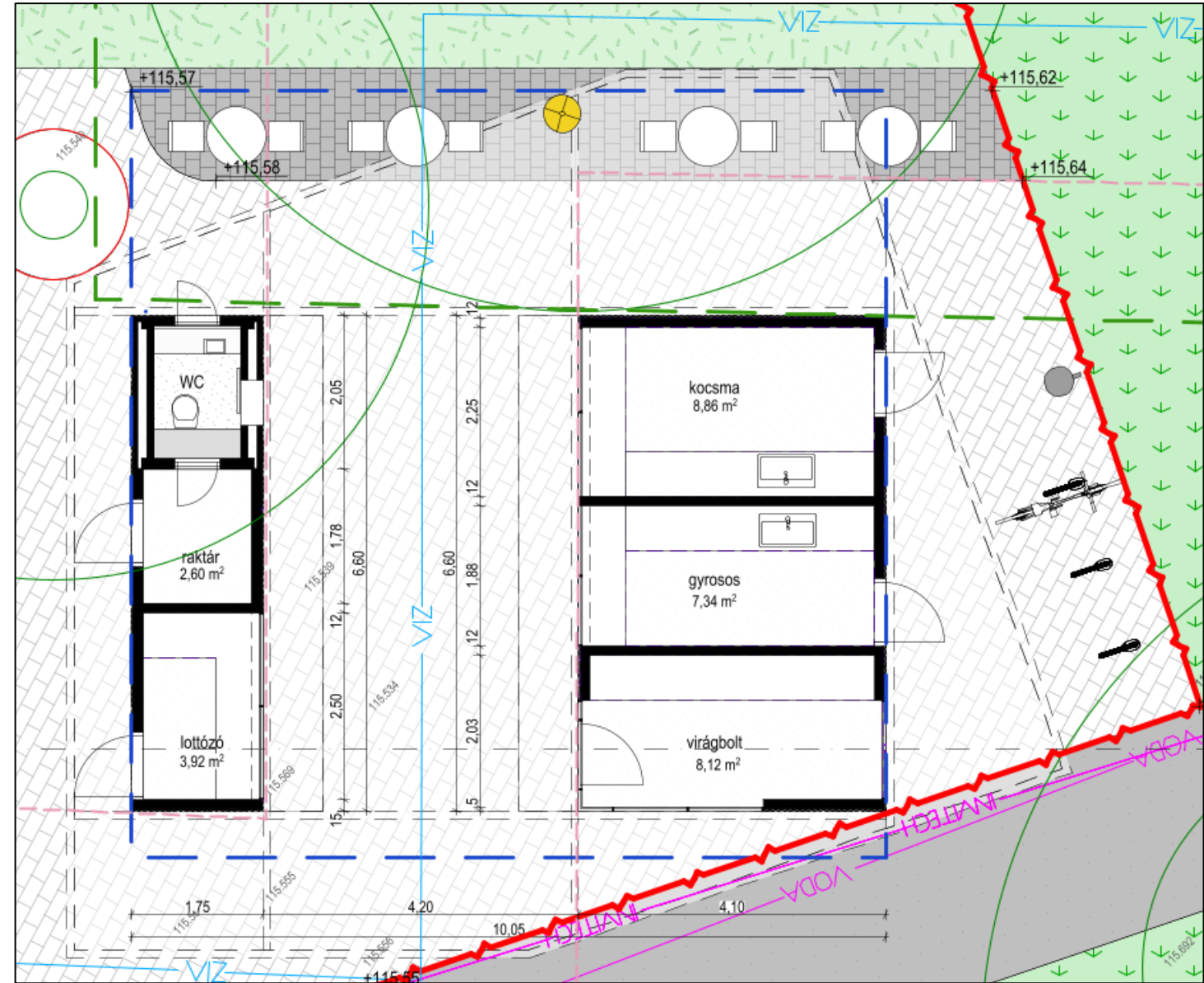


ÉPÍTÉSI HELY
(Platinum Group Kft.)

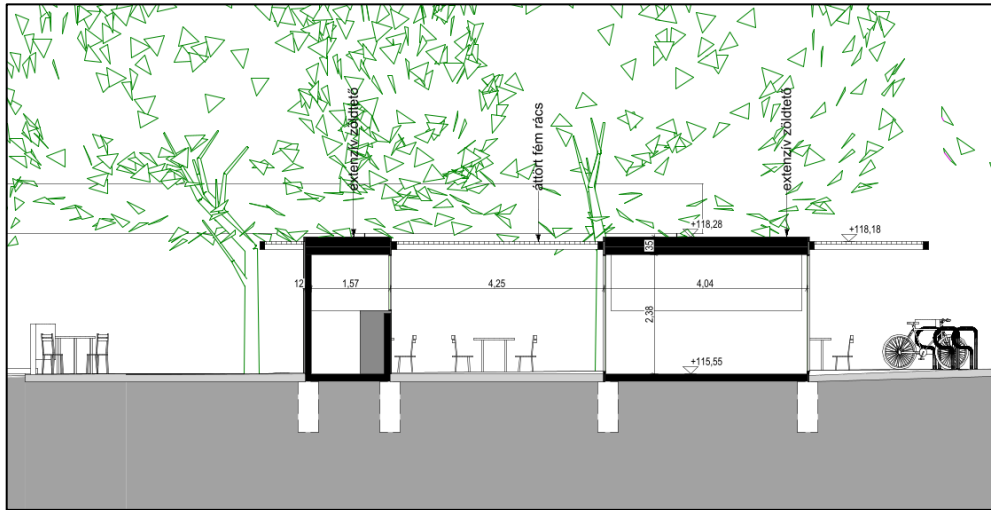
Építési hely



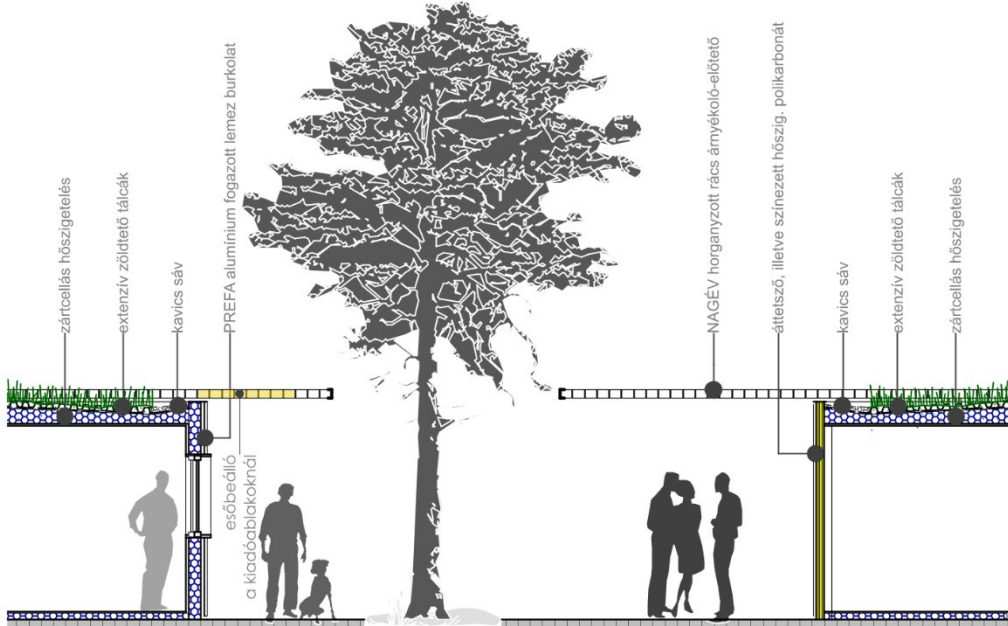
Alaprajz



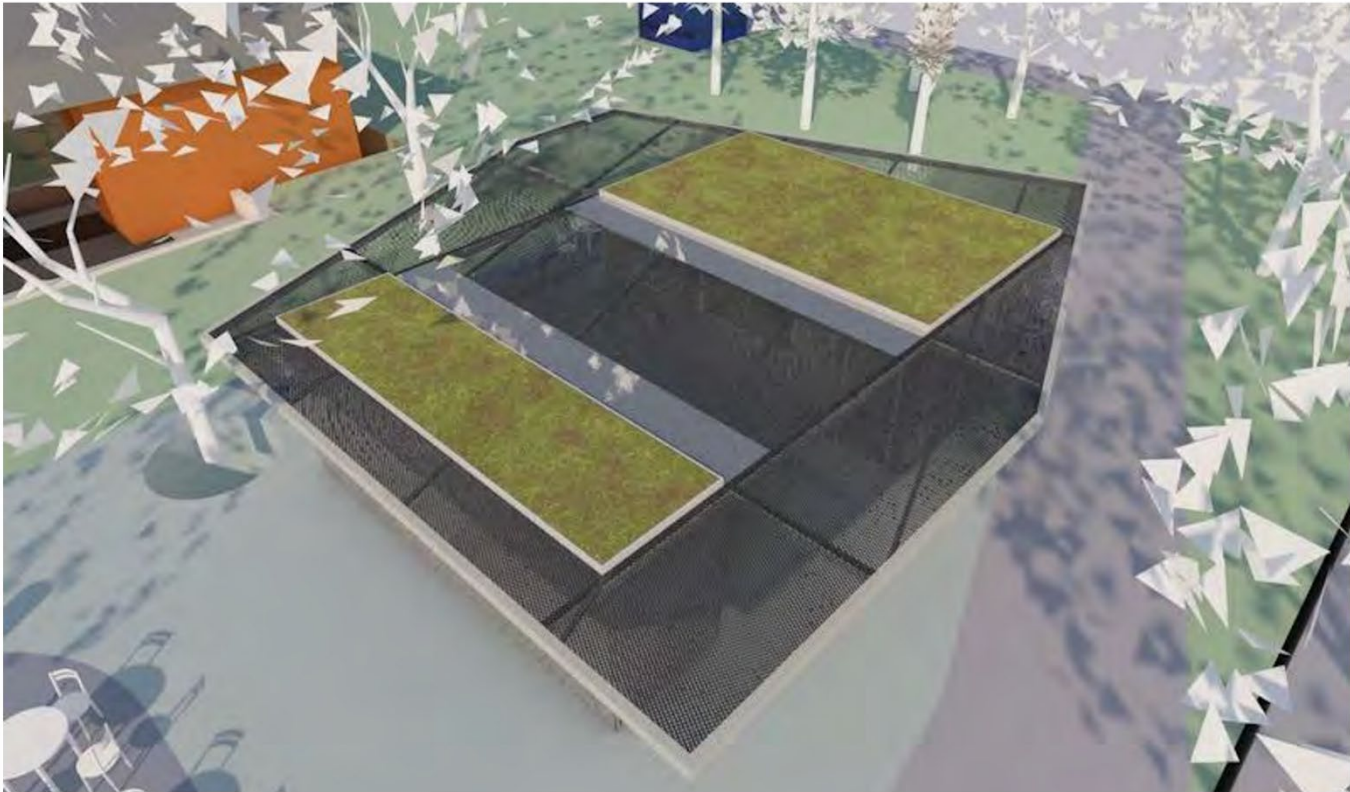
Metszet



Elvi metszet



Látványok





fém homlokzatburkolat - Prefa



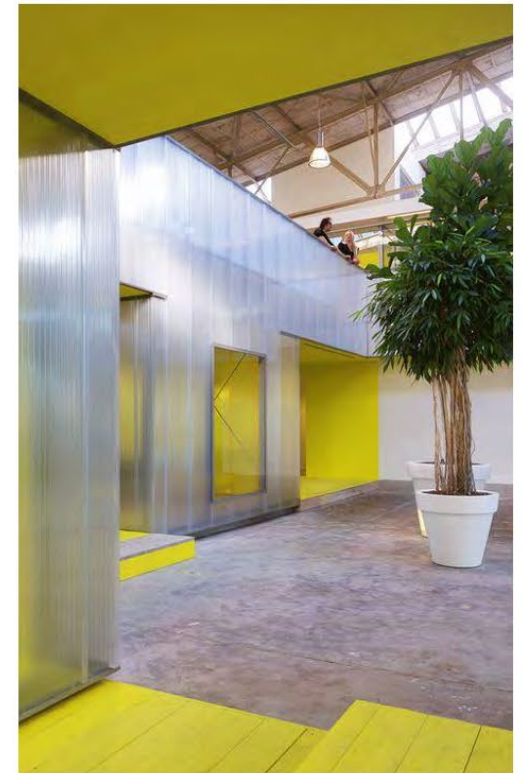
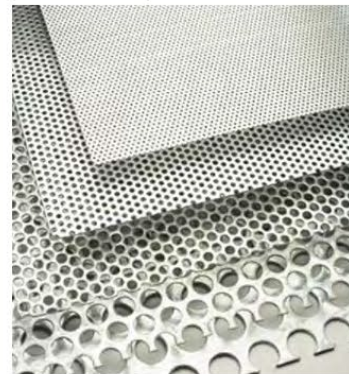
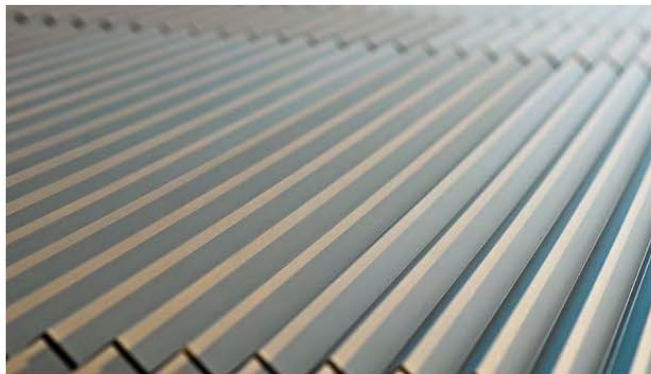
perforált - terpesztett lemez

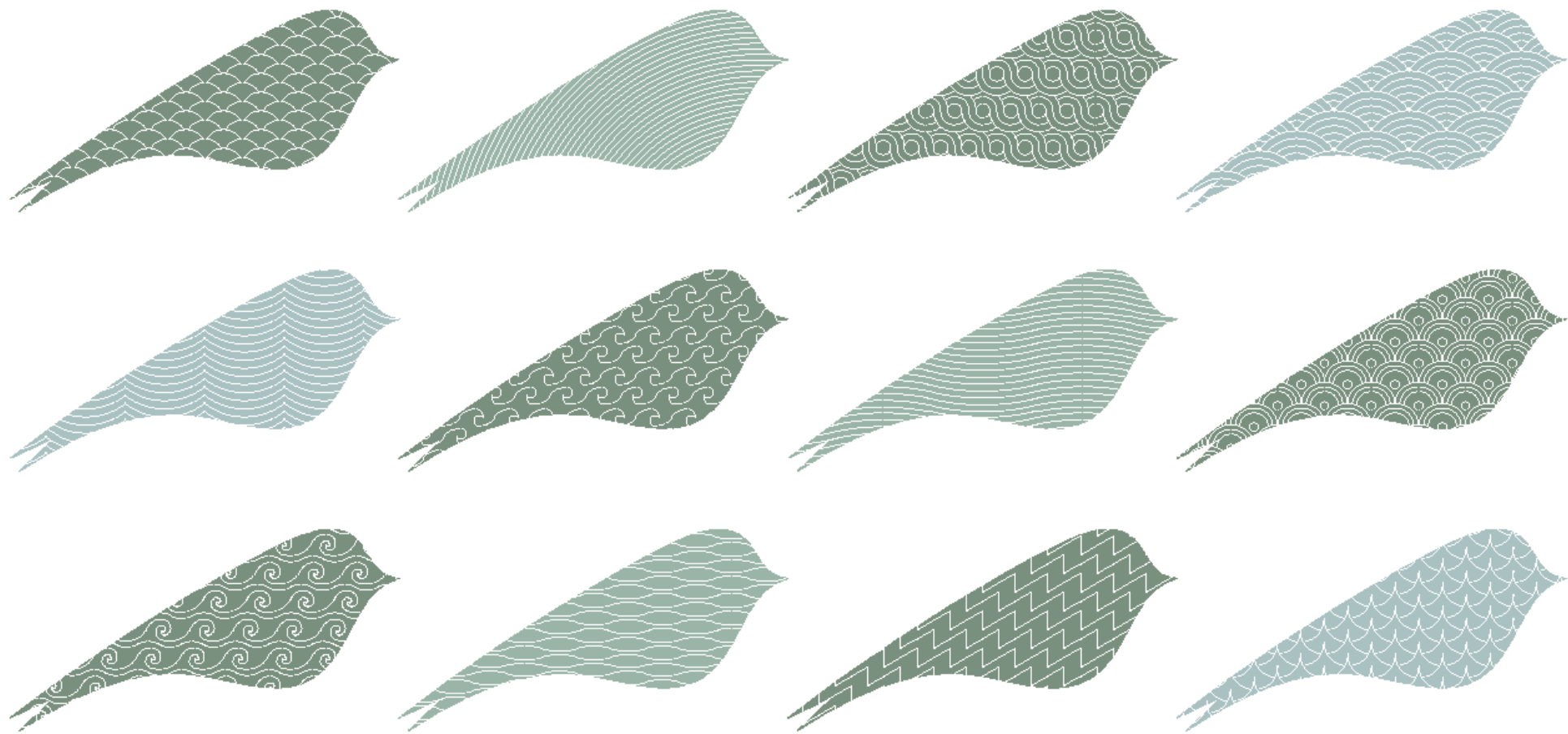


polikarbonát homlokzatburkolat



tető





PARTIFECSEK ATLASZ

ALAPELVEK

MODULÁRIS A pavilon szerkezete moduláris rendszerű, könnyen szerelhető és szállítható, az eltérő helyzetekhez variálhatóságával jól illeszthető, továbbá egyszerű paramétereit miatt jól szabályozható.

SEMLEGES A pavilon anyaghasználata redukált, formálása egyszerű, viselkedése környezete felé minden irányban egyaránt semleges, nincs elhanyagolt nézete, tetőfelülete a rálátások miatt igényesen kialakított.

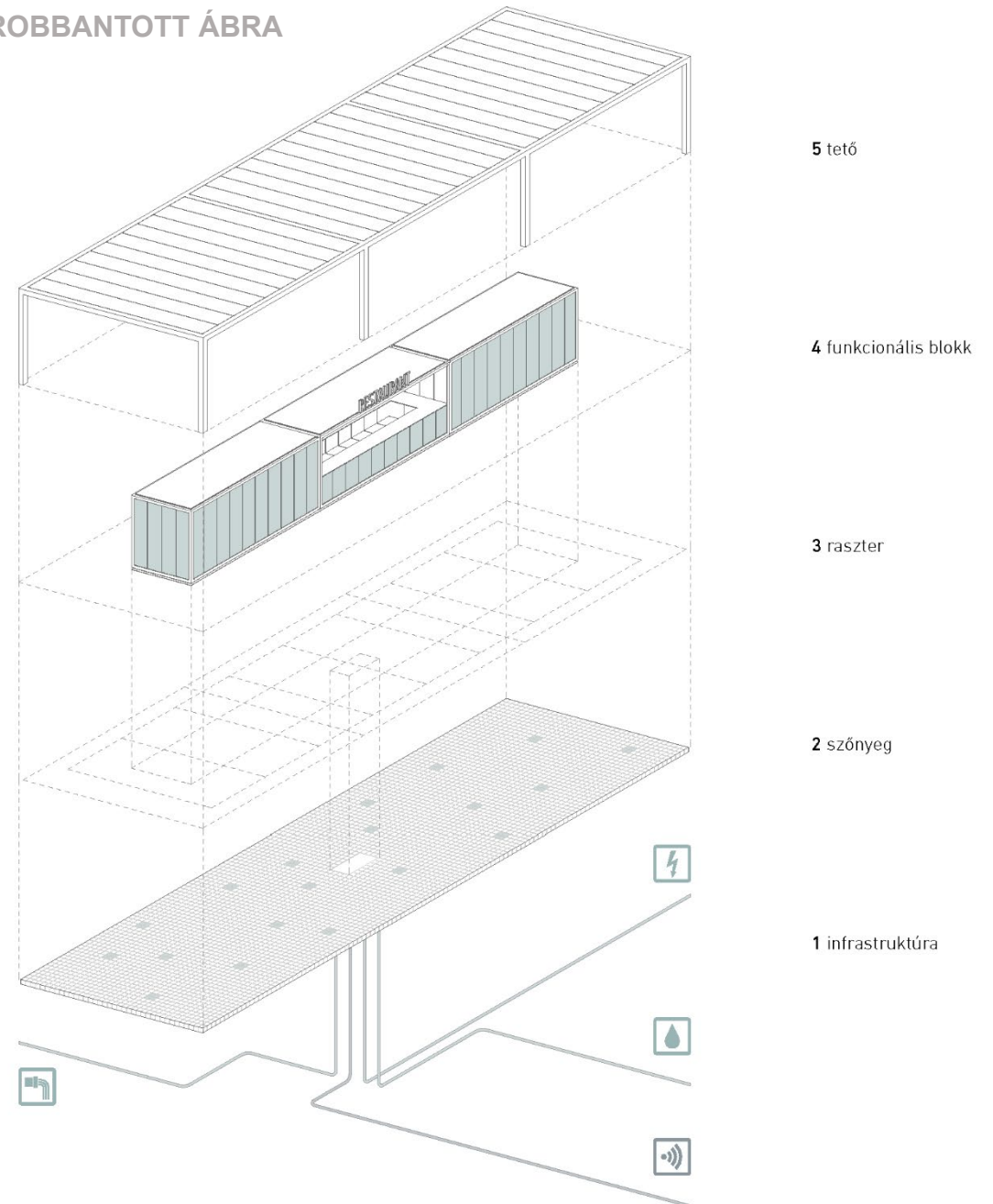
TRANSPARENTS A pavilon áttört és szellős, a tömör, zárt modulok belső, visszahúzott pozícióban jelennek meg. A transzparencia mind a Duna, mind a város felől nézve érvényesül, a pavilon szerkezete a lehető legkevesebbet takar ki a látványból.

KOMPAKT A pavilon zárható kiszolgáló tereinek mérete minimálisra összehúzott. A fedett-nyitott terek a pavilon szerves részét képezik.

RÉTEGES FELÉPÍTÉS A pavilon kialakítása réteges, a fedett-nyitott tér magában foglalja a homlokzatról visszahúzott funkcionális egységeket. Belülről kifelé haladva az egyes szerkezetek szabályozása egyre szigorúbb.

DUNAI KARAKTER A pavilon kötődik Budapesthez és a Dunához, koordinátarendszere és pozíciója a folyásirányhoz igazodik. Az alkalmazott anyagok és felületek lehetőséget adnak a helyi karakterek megjelenésére.

ROBBANTOTT ÁBRA



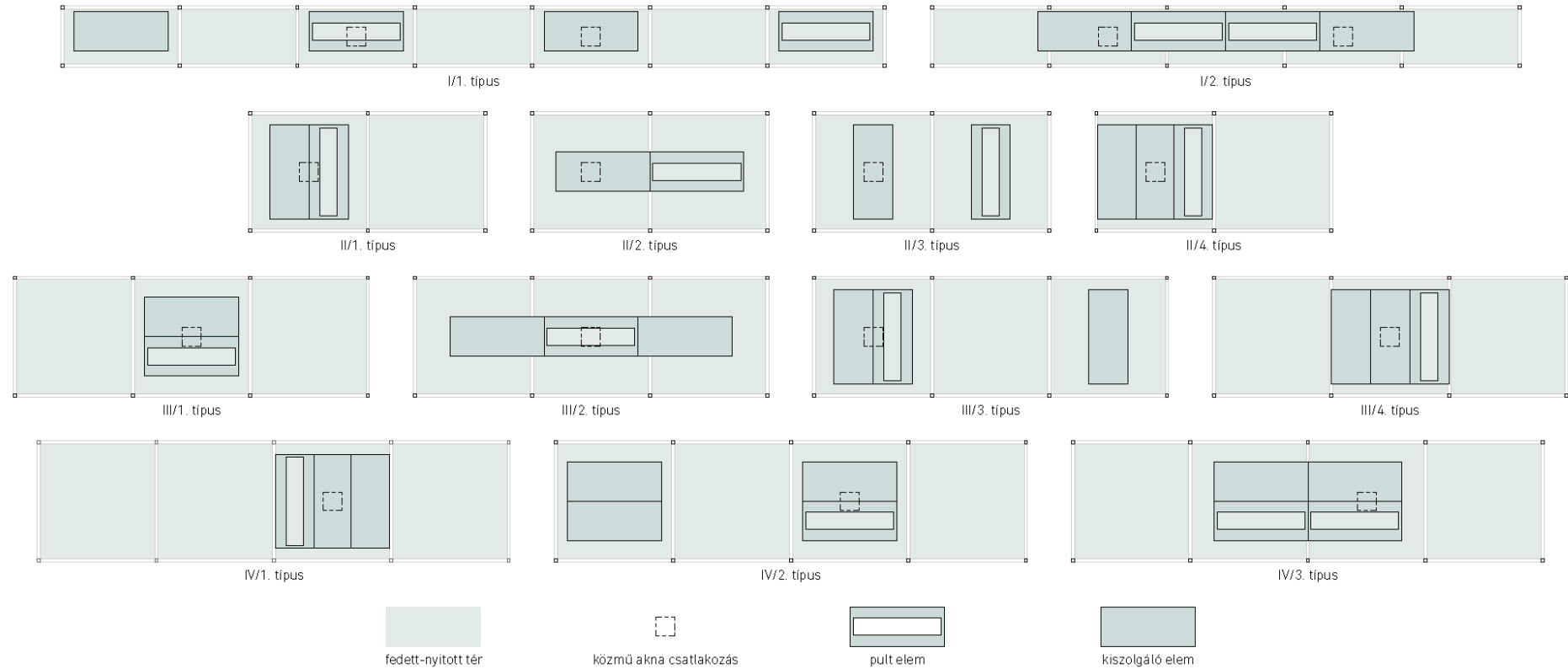
VARIÁCIÓK

A pavilon helyét az idényjellegű használaton kívül is a fedett-nyitott tér kontúrjával megegyező méretű bazalt nagykockakő szőnyeg jelöli ki a partszakasz térburkolatában. A pavilon telepítését előkészítő és megalapozó térburkolat egyúttal a pavilon infrastrukturális igényeinek alapkiépítését is feltételezi (víz, elektromosság, szennyvíz).

A pavilon szerkezetének külső rétegét a fedett nyitott teret létrehozó, acélszerkezetű tető biztosítja. A kompakt forma hatékonyan szabályozható, a túlépítések, illegális bővítések jól kontrollálhatóak, mivel a tágas, áramló téren kívüli kitelepülés csak az adatlapokon külön jelölt helyszínek esetében megengedett.

A kiszolgáló funkciókat ellátó belső funkcionális egységek a tető kontúrjától eltartott határvonalon belül szabadon elrendezhetők. Visszahúzott pozíciójuk a pavilon transzparenciája és a tömör felületek minimálisra csökkentése miatt indokolt.

A szabályozási adatlapon meghatározott maximális fedett-nyitott tér határától visszahúzott "beépítési vonalon" belül a megengedett számú funkcionális egység többféleképp elrendezhető. A javaslatként kidolgozott kompozíciók a tető alatt kiegyensúlyozott, elegáns eloszlást mutatnak be.



PARTIFECSKE ATLASZ LÁTVÁNYOK



1 fedett nyitott tér

2 funkcionális zárt terek moduláris egységei

3 bazalt kockák burkolat

4 RAL 9010 burkolat

5 szabályozott logó/cégér egységesített folyókiló méter jelöléssel

6 javasolt kültéri bútorok

7 színes belső burkolat

ANTIQUA PAVILONOK

ANTIQUA PAVILONOK
STANDARD – 12 m²



ALAPTERÜLET: 3 x 4 m



ANTIQUA PAVILONOK
STANDARD – 12 m²

ELHELYEZÉS

