

BESZÁMOLÓ

a Ferencvárosi Egészségügyi Szolgáltató
Kiemelkedően Közhasznú Nonprofit Kft.
2011. évi tevékenységéről

Dr. Kovács József
ügyvezető igazgató

Budapest, 2012. április 11.

Bevezetés

A Ferencvárosi Egészségügyi Szolgáltató Kiemelkedően Közhasznú Nonprofit Kft. Budapest Főváros IX. kerület Ferencváros Önkormányzata és a Szakrendelő között létrejött szerződés értelmében a Kft. változatlan ellátási területen folytatta működését, csökkenő, de még jelentős támogatás mellett.

Szakorvosi tevékenységeinket négy telephelyen, nevezetesen a Mester u. 45. sz. alatti központi szakorvosi rendelőben, valamint a Börzsöny u. 19., a Czuczor u. 1. és az Ifjúnokás u. 25. sz. alatti kihelyezett szakrendelőkben látjuk el.

I. Járóbeteg-szakellátás

A Kft. szakrendelőinek és szakrendeléseinek struktúrájában átmeneti változást továbbra is az jelent, hogy a Pajzsmirigy Ambulancián fennálló szakorvoshiányt tartósan nem tudjuk betölteni, ezért az ÁNTSZ határozata alapján a szakfeladatot változatlanul a Semmelweis Egyetem végzi.

Változás a szakellátási tevékenység finanszírozásában, hogy a 12 hónapra előre meghatározott TVK kereten túl az OEP havonta a TVK értéket 10%-ban meghaladó tevékenységet az eredeti forintérték 30%-ával, további 10%-ot pedig 20%-ával finanszíroz. A későbbiekben látni fogjuk, hogy ennek nagy jelentősége van a FESZ Kft. szempontjából, egyben egyik elemét képezi a jövőre megvalósítandó takarékosági intézkedéseknek.

Betegforgalom, teljesítmények:

Betegforgalom (fő)		
Rendelő	2010.	2011.
Mester u.	208.238	206.593
Ifjúnokás u.	27.793	29.609
Börzsöny u.	2.915	2.419
Czuczor u.	3.331	3.250
Összintézeti:	242.277	241.870

WHO teljesítmény (pont)		
Rendelő	2010.	2011.
Mester u.	310.908.776	334.732.393
Ifjúnokás u.	19.625.748	22.081.483
Börzsöny u.	3.269.383	3.501.771
Czuczor u.	2.646.504	1.435.118
Összintézeti	336.450.411	361.750.765

A táblázatok az alábbiakról tanúskodnak: gyakorlatilag változatlan betegforgalom mellett, teljesítményünkben közel 10%-os növekedés tapasztalható. A teljesítmény növekedése az érvényben lévő finanszírozási szabályok miatt bevételeinkre érdemi hatást gyakorol. Bár a tényleges bevételek összege meghaladta a tervezett összeget, a plusz bevétel nem jelent meg eredményként. Ennek oka, hogy a 2011. évi kiadások alultervezettek voltak, mivel a bevételek tervezése során az óvatosságot szem előtt tartva csak 100%-os teljesítéshez tartozó OEP támogatásokat vettünk figyelembe. Mivel a tervezés során a kiadások összege nem

haladhatja meg a bevételek összegét, ezért szükségszerűen a kiadásokat a biztos bevételekhez kellett tervezni. Ezt meghaladóan pedig a realizált többletbevételek többletköltséget is hordoztak magukban.

Az ellátási igények változatlanul messze meghaladják az OEP által finanszírozott keretet.

Kerületünk járóbeteg-ellátása a Mester utcai rendelő tevékenységére épül, a kihelyezett rendelők csak néhány szakmában végeznek egészségügyi ellátó tevékenységet, ezek közül kiemelendő az Ifjúmunkás utcai Szakrendelő, mely 29 ezer fős forgalmával a betegforgalom több mint 10%-át adja, más szempontból „kiemelendő” a Czuczor utca, ahol a tevékenység és a teljesítmény minimális.

A jövőre nézve, az önkormányzati támogatás szerződés szerinti csökkenése felveti annak szükségességét, hogy tevékenységünket az OEP által finanszírozott érték körülire redukáljuk, mely értelemszerűen változatlan bevételek mellett kiadáscsökkentő tényezőt jelent.

Magában a szakrendelések szakmai összetételben nem tervezünk változást, mert az elmúlt évek tapasztalata azt mutatja, hogy a szakrendelő mára kialakult struktúrája egy jól működő, a betegek számára megfelelő összetételű és színvonalú ellátást nyújt.

A szakrendelések teljesítményének részletes, összefoglaló értékelése

Angiológia szakrendelésünk kilenc éve működik önálló egységként, korábban a Diabetológia részeként működött. Az előző évek tendenciáit folytatva, továbbra is növelték teljesítménymutatóikat. A szakrendelés kórházi háttérét az István Kórház IV. Belgyógyászati Osztálya adja.

Belgyógyászat–Foglalkozás-egészségügy szakrendelésünk keretén belül 130 szerződött partner 1953 munkavállalójának, az Önkormányzathoz tartozó intézmények 2800 munkavállalójának foglalkozás-egészségügyi ellátását végezzük.

A Foglalkozás-egészségügy vonatkozásában 2010. évben sikerült új cégekkel szerződni, azonban voltak szerződésbontó cégek is. Összességében 2500 fő jelent meg munkaalkalmassági vizsgálaton, 100 fő hivatásos gépkocsivezetői jogosítvány meghosszabbítása céljából, 70 fő kért védőoltást.

A Belgyógyászat betegei az akut esetekből, háziorvosok által küldött további vizsgálatokat igénylőkből, a szerződött partnercégektől érkező valamilyen egészségügyi problémával érkező, tehát nem alkalmassági vizsgálatra érkező betegekből, valamint a krónikus betegség miatt gyógyszerert szedő, receptért érkezőkből állnak, illetve itt biztosított a nőgyógyászat által küldött kismamák belgyógyászati szakvizsgálata is.

Bőrgyógyászat szakrendelésünk rendkívül nagy betegforgalommal működő szakrendelés. Általános bőrgyógyászati szakellátáson kívül gyermekbőrgyógyászati tevékenységet, onkológiai gondozást, lézersebészetet, allergológiai, kozmetológiai tevékenységet végeznek. 1 főállású orvos és 2 főállású asszisztens látja el a tevékenységet, heti öt napon. A nagy betegforgalomra tekintettel az orvoslétszámot szeretnénk bővíteni, de ez évek óta nem sikerül. Valamennyi teljesítménymutatójuk hasonlóan alakult a tavalyihoz képest, 9795 beteget láttak el, 7,9 M pontot teljesítettek 15371 beavatkozás elvégzésével.

Diabetológia szakrendelésünk vonatkozásában elmondható, hogy valamennyi mutatójuk csökkent a 2010. évihez képest, melynek okai abban keresendők, hogy a tevékenységet végzők létszámában csökkenés állt be. Teljesítményük 3,8 M pont az előző évi 4,1 M-hoz képest.

Fül-orr-gégészet szakrendelésünk a korábbi három telephely helyett 2011-től két telephelyen látja el tevékenységét. A Mester utcai szakrendelőben általános fül-orr-gégészet, csecsemő és gyermek fül-orr-gégészet, allergológia és audiológiai szakrendelést végeznek. Az audiológiai állomáson hallásküszöb, tinnitometria, beszéd audiometria és tympanometria mellett hallókészülék rendelés és hallókészülékes betegek gondozása is folyik. A szakrendelés 2011. évi betegforgalma gyakorlatilag megegyezik a tavalyi évvel: 13648 fő. Teljesítményük jelentősen, 5 M ponttal nőtt a 2010. évihez képest.

Gasztroenterológia szakrendelésünk teljesítménye 7%-kal nőtt a 2010. évihez képest, összesen 23,5 M pontot teljesítettek.

Kardiológia szakrendelésünkön 12115 betegvizsgálat történt, teljesítményük 20,8 M pont, 10%-kal kevesebb, mint a tavalyi évben, mely szintén személyi okokkal magyarázható.

Neurológia szakrendelésünk teljesítménye évek óta változatlan, 2011-ben 14,3 M pont. A szakrendelés tartani tudta a 2011. évre vonatkozó tervét, amely alapján a leghosszabb előjegyzési idő továbbra is maximum két hét volt. Csakúgy mint minden szakrendelés esetében, itt is elmondható, hogy jelentős számú területen kívüli beteg ellátása történik itt.

Ortopédia szakrendelésünk keretében heti két alkalommal gyermekortopédiai ellátás is történik. Ortopédiai kisműtétek ellátása az Egnapos Sebészetben történik, a komolyabb műtéteket igénylő esetek ellátása az Ortopédiai Klinikán, illetve a Merényi Gusztáv Kórházban történik. A szakrendelés teljesítménye 2,6 M pont, ez közel azonos a 2010. évi teljesítménnyel.

Radiológia szakrendelésünkön betegség miatt csökkent az orvosok száma, minthogy hiányszakma, nehezen pótolhatók a szakemberek, komoly szervezőmunkával eddig mindig sikerült az ellátás zavartalanságát biztosítani.

Reumatológia szakrendelésünk – a hozzá tartozó fizioterápiás, gyógytorna egységgel együttvéve – intézményünk legnagyobb forgalmú rendelése. Az előjegyzési idő egy-két hét, ami a budapesti szakrendelések átlagát nézve alacsony.

Sebészet szakrendelésünk a hét minden napján 12 órában látja el feladatát. A kisebbészeti eseteket (sebellátást, sutura, feltárások, tervezett steril műtétek), melyeket az OEP egynapos ellátás keretén belül nem finanszíroz, továbbra is a Sebészet szakrendelés keretein belül látják el, ez 397 steril kisműtétet, 483 sebellátást, suturát, 350 feltárást, körömszél-kimetszést jelent. A traumatológiai ellátás kórházi hátterét a Merényi Gusztáv Kórház, a krónikus sebészeti ellátás kórházi hátterét az István Kórház, az akut sebészeti ellátás kórházi hátterét az aktuális ügyeleti rend szerinti kórház adja. A szakrendelés teljesítménye 9,2 M pont a tavalyi 10,9-hez képest.

Szemészet szakrendelésünk tevékenységét két telephelyen látja el. Nagyforgalmú rendelés, évente közel 84.000 beavatkozást végeznek, teljesítményük 25 M pont.

Nőgyógyászat szakrendelésünk orvoslétszáma a 2010. évihez képest súlyos betegség miatt további 1 fővel csökkent. A szakrendelés orvosai részt vesznek az Egynapos Sebészet tevékenységében, teljesítményük 18,3 M pont, ez a személyi változások miatt kevesebb a tavalyi évi 20 M pont feletti teljesítményhez képest.

Urológia szakrendelésünk betegforgalma gyakorlatilag változatlan a 2010. évihez képest, 2011-ben 8.418 főt láttak el, teljesítményük 13 M pont. A szakrendelés kórházi háttérét az István Kórház Urológiai Osztálya adja. A szakmai munkához hozzájárul, hogy az Szakrendelés saját ultrahang-készülékkel rendelkezik.

Egynapos Sebészetünk – az OEP által meghatározott elszámolhatósági határ miatt – gyakorlatilag ugyanannyi esetszámot, 580 műtétet teljesített a 2011. évben.

Az elvégzett beavatkozások száma az egyes szakmákban:

Nőgyógyászat	136
Ortopédia	145
Sebészet	52
Szemészet	246
Urológia	1

II. Alapellátás

A Kft. eddigi teendői közül elvonásra került a házi orvosok, házi gyermekorvosok tevékenységével kapcsolatos ügyek intézése, így a házi orvosi szerződések megtörtént lebonyolítása is.

A szervezeti kötődés megszűnése kapcsán a 10 éven keresztül rendszeresen végzett pontszerző továbbképzése a házi orvosoknak felszámolódófélben van. Egymásra utaltság kapcsán a házi orvosi–rendelőintézeti szakmai kapcsolatot változatlan szinten kívánjuk tartani, ez a Rendelőintézet elemi érdeke, azonban a megszüntetett felügyeleti jelleg tovább csökkentette a házi orvosok eddig sem kötelező Mester utcai Szakrendelőben való szakellátási igényét.

Az alapellátás szervezetét 2011-ben már teljes egészében Dr. Jelinek Benjámín Gábor alapellátási igazgatóhelyettes irányította, aki 2011 szeptembere óta az intézmény mb. orvosigazgatója is egy személyben.

1. Gyermekfogászat

Dolgozói létszám: 12 fő: 6 orvos és 6 asszisztens.

A 18 éven aluli lakosokat 4 szolgálat látja el 3 telephelyen átlagos körzetlétszám: 7.262

A Mester utcai fogászaton dolgozik a vezető főorvos és a vezető asszisztens, itt található a röntgen és itt van az ügyelet is. Két orvos és két asszisztens dolgozik ezen a munkahelyen. Dr. Széles Klára 2.415 fő gyermekfogászat, dr. Keresztúry Zsuzsanna 2.491 fő gyermek-fogászati létszámmal két műszakban működnek. Ez a rendelő adja iskola szüneti időben az ügyeleti szolgálat is.

A Bakáts tér 12. sz. alatti rendelő egyműszakos gyermekfogászat, dr. Nagy Katalin 2.437 fő ellátásával.

A Csengettyű u. 23. két műszakban, részben mint gyermek, részben mint ifjúsági fogászati ellátással. Előbbi dr. Rigó Dóra 2.578 fő, utóbbi dr. Daghistani Mohamed Yasser 2.437 gyermeklétszámmal.

A fogszabályozást ellátó szolgálat a Börzsöny utcai rendelőben található, orvos dr. Gábrriel Szilvia, az aktuális körzetszáma: 54.858 fő, egy műszakban dolgozik.

Komoly előrelépést jelent a gyermekfogászatok vonatkozásában, hogy az OEP ún. eszköztámogatással járul hozzá a praxisok működéséhez. A támogatás mértéke 1,5 M Forint/praxis, melyet az OEP 50.000 Ft/hó/praxis 30 hónapon át finanszíroz (szigorú feltételekkel).

A praxistámogatásból a Mester u. 19. sz. alatti Gyermekfogászat új kezelőegységet kap. A kezelőegység leszállítása várhatóan április végén, május elején történik.

További, a támogatásból megvalósuló fejlesztések:
Csengettyű u. 23. rendelőbe (2 praxisnak)

- 1 db Endomotor set EB-300
- 1 db WA-99 Synea könyökdarab, fényszáloptikás
- 1 db MD81030 Intraoral camera
- 1 db Orasoptic Dimension szemüveg
- 1 db Easy Jet pro rendelői homokfúvó
- 1 db Ta-98 Synea turbina, fényszáloptikás
- 1 db Apex-Eye locator
- 1 db Flashlite Magna polimerizációs lámpa
- számítógép

Mester u. 19. rendelőbe (2 praxisnak)

- Chirana Diplomat DA110A fogorvosi kezelőpultot műtőlámpával, betegszékkel

Bakáts tér 12. rendelőbe (1 praxisnak)

- 1 db Autokláv Europen „B” 17 literes
- 1 db vízdesztilláló
- 1 db fóliahegesztő
- 1 db Chart Easy mobil orvosi szekrény
- számítógép, klaviatúrával

Összességében a FESZ gyermekfogászata 400.000 Ft-os befektetéssel 6.885.000 Ft értékhez jut.

2. Területi védőnői szolgálat

3 telephelyen (Vaskapu u., Lónyay u. és Csengettyű u.) jelenleg 13 védőnő dolgozik, 2 állás betöltetlen, ill. helyettesítik. Mindkét üres állás a Vaskapu u. rendelőhöz tartozik.

Szakmai munka értékelése:

	Vaskapu u.	Lónyay u.	Csengettyű u.
Gondozott családok száma	1423	439	762
Családlátogatások száma	5986	2955	3335
Tanácsadáson megjelentek	2412	2325	1956
Önálló védőnői tanácsadáson	526	46	717
Koraszülöttek száma:	24	6	10
Csecsemőhalálozás	0	0	1

3. Iskola-egészségügyi tevékenység.

A kerületben lévő 22 iskolát 10 főállású, 2 részmunkaidős védőnő látja el. 1 körzet helyettesítéssel ellátott. Az év folyamán ellátást kért a Református Ginnázium 505 fővel, az átszervezés eredményeképpen minden körzet finanszírozottá vált. A védőnők kapcsolata az iskolákkal jó, az alapfelszereltség megfelelő az iskolákban.

Az ellátott tanulók létszáma: 10.793 fő

4. Ügyeleti Szolgálatok

A gyermekorvosi orvosi ügyeleti szolgálatot 2011-ben már az International Ambulance Service látja el. A tevékenységre az Önkormányzattal vannak szerződve, a FESZ Kft. a gyermekügyeleti ellátásra rálátással ez évtől kezdve nem bír.

A felnőtt háziorvosi ügyeletet a Főnix-Med Zrt. végzi változatlanul 24 órában, ügyeleti ellátásukkal kapcsolatban írásos panasz a lakosság részéről nem merült fel tudomásunk szerint.

III. Otthoni Szakápolás, szakdolgozók

Az Otthoni Szakápolási Szolgálat 2011. évben 7151 vizitet teljesített.

Az intézményi szakdolgozói létszám 2010. január 1-jétől a következőképpen alakult:

szakasszisztens	62 fő
gyógytornász	4 fő
gyógymasszőr	2 fő (plusz 1 fő részállású)
betegirányításon	5 fő (plusz 1 fő részállású)

Jelenleg 5 fő van GYES-en, akiknek a státuszán helyettesek dolgoznak.

A rendelkezések közötti átirányítással fokoztuk a munkaidő hatékony kihasználását.

Célul tűztük ki:

- betegelégedettség folyamatos mérését, a dolgozói elégedettség mérését
- a környezetirányítási rendszerben előírt szabályok betartását az új eljárások állandó figyelembevételét a fertőtlenítés, sterilizálás és a veszélyes hulladék kezelés területén iatrogén fertőzések elkerülése érdekében.
- a folyamatos magas szintű betegellátás érdekében biztosítani a dolgozóknak a szakmai továbbképzéseket, egyes szakmákban előírt szakmai végzettséget
- a minőségirányítási rendszer folyamatos felülvizsgálatát, a hibák feltárását, elemzését, javítását

IV. Humánpolitika

A Humánpolitika az intézmény humán erőforrásával kapcsolatos központi feladatokat látja el. A Humánpolitikai Csoport vezetésében változás történt, a korábbi humánpolitikai vezető, Dr. Nagy Lászlóné nyugdíjba ment, a feladat ellátásra eddigi tevékenysége mellett Mechler András titkárságvezető kapott kinevezést, külön díjazás nélkül.

A dolgozók munkabérének és juttatásának számfejtését a Kft. 2008. évi megalakulása óta az Orgware Kft. látja el. A számfejtő munkatárs személyében 2011-ben változás állt be, a végzett tevékenységet azonban ez nem befolyásolja, mind a korábbi, mind a jelenlegi kollegával maximálisan elégedettek vagyunk, a céggel való kapcsolatunk naprakész és korrekt.

A csoport tevékenységének – rutinfeladatokon túli – fontosabb elemei az alábbiak voltak:

- Sza tv. változása miatti, önkormányzati és saját forrásból kompenzáció előkészítése és lebonyolítása
- munkabérek nettó értékének megőrzéséhez szükséges bruttó béremelés előkészítése

A kft. humán erőforrás helyzetét az alábbi pontokban mutatjuk be.

1. Létszám (2011. 12. 31-i állapot)

Alkalmazottak:

<i>Megnevezés</i>	<i>Munkajogi létszám</i>	<i>Átlagos stat.létszám</i>
<i>Teljes munkaidős:</i>	155 fő	146 fő
<i>Részmunkaidős:</i>	46 fő	35 fő
Összesen	201 fő	181 fő

Megbízási szerződéssel foglalkoztatottak száma: 31 fő
Vállalkozók: 33 fő

Létszám munkaköri csoportonként

Orvos	44 fő
Szakdolgozó	105 fő
ebből 33 fő főiskolai végz.	
Fizikai dolgozó	28 fő
ebből 2 fő eü. fizikai	
Ügyviteli dolgozó	20 fő
Vezető	4 fő
Mindösszesen:	201 fő

2. Munkaerő forgalom munkaköri csoportonként

<i>Megnevezés</i>	<i>Orvos</i>	<i>Szakdolgozó</i>	<i>Ügyvitel</i>	<i>Fizikai</i>	<i>Összesen</i>
Belépők:	8	7	2	17	34
Kilépők:	10	14	8	7	39

Megjegyzés: Fenti számadatok tartalmazzák az alkalmazotti, illetve a megbízásos jogviszonyban lévők létszámát.

3. Szociális és jóléti kiadások

A Kft. az Intézet dolgozói részére étkezési hozzájárulást, cipőpénzt, körzeti védőnők részére ruházati költségtérítést biztosított.

V. Gazdálkodás

KIADÁS	Terv	Tény	BEVÉTEL	Terv	Tény
I. SZEMÉLYI JUTTATÁSOK			I. BEVÉTEL		
Béreköltség	385 000	408 036	1. Járóbeteg	551 000	609 173
Járulékok	111 000	115 370	2. Egynapos sebészet	50 000	48 490
Juttatás (étkezési utalvány)	20 000	21 996	I. Összesen:	601 000	657 663
I. Összesen:	516 000	545 402	II. ÁTVETT PÉNZESZK. (ÖNK.)	213 000	213 000
II. KÉSZLEIEK			III. EGYÉB PÜ. MŰVELETEK		
Gyógyszer, vegyszer	7 200	9 843	Vizsgálati díj	2 000	2 105
Szakmai anyag, kísértékű te.	13 000	15 884	Foglalkozás-egészségügy	12 000	16 687
Irodaszer, nyomtatvány	3 000	3 006	Bérleti díj bevétel	10 000	7 005
Üzemanyag	800	1 287	Továbbadott szolgáltatások	14 000	14 824
Könyv, folyóirat, szakkönyv	1 000	1 214	Egyéb bevételek és kamatok	2 000	4 059
Egyéb anyag, fenntartási anyag	3 000	8 548	Kártérítés	0	251
II. Összesen:	28 000	39 782	III. Összesen:	40 000	44 933
III. DOLOGI KIADÁSOK			IV. Fejlesztési támogatás		
1. SZOLGÁLTATÁSOK			Előző év eredményéből		
Telefon, internet	10 000	10 859	IV. Összesen:	15 000	0
Gáz, távhő	13 000	18 633	Önkormányzati fejlesztési támogatás		
Villamos energia	10 000	11 612	Pénzforgalom nélkül	15 000	0
Víz-csatorna, szemétszállítás, kémény	4 000	5 410			
Takarítás, mosás	17 000	8 480			
Ország-védés	7 000	7 823			
Karbantartás, javítás, szakmai	10 000	10 254			
Ingatlan-karbantartás	16 000	7 542			
Vásárolt szolgáltatások	170 000	193 572			
Számítástechnikai programok	10 000	13 388			
Egyéb üzemeltetési, fenntart. kiadások	12 000	15 794			
1. Összesen:	279 000	303 367			
2. ADÓK, DIJAK					
Felelősségbiztosítás (járó, fekvő)	2 500	2 460			
Rehabilitációs adó	9 000	0			
Bank ktg. kezelési ktg.	2 000	1 547			
Iparüzési adó	14 000	0			
2. Összesen:	27 500	4 007			
3. EGYÉB DOLOGI KIADÁSOK					
Reprezentáció	1 500	1 360			
Oktatás, továbbképzés	2 000	1 094			
3. Összesen:	3 500	2 454			
4. ERTEKCSÖKKENÉSI LEÍRAS					
Ertécsökkenési leírás	0	17 301			
4. Összesen:	0	17 301			
III. Összesen:	310 000	327 129			
IV. FELHALMOZÁSI KIADÁSOK					
Saját hat.körben végzett beruh. össz.	0	0			
Saját felújítás	0	0			
IV. Összesen:	0	0			
Önkormányzat fejlesztési támogatás					
Pénzforgalom nélkül	15 000	0			
KIADÁS ÖSSZESEN	869 000	912 313	BEVÉTEL ÖSSZESEN	869 000	915 596

A pénzeszköz-változásokat (pénzforgalom bevétele és a pénzforgalmi kiadások egyenlege) a Cash flow kimutatás tartalmazza.

BEVÉTELEK

I. OEP BEVÉTEL

A 2011-es év OEP támogatását előre meghatározott rendben és szezonális index-szel korrigálva kapta az Intézet.

A túlteljesítés abból adódik, hogy az OEP a következő szabályt vezette be: a 100% fölötti teljesítés első 10%-át 30%-os pont/Forint értékkel, a második 10%-ot pedig 20%-os pont/Forint értékkel számolja el. Tekintettel arra, hogy az Intézet az év túlnyomó többségében 120% fölött teljesít, ezért az új szabályozásból többletet tudtunk profitálni. Ezzel a többlettel tudtuk biztosítani, hogy nagyságrendileg az eredménytartalékunk szintje változatlan.

A teljesítmény növekedése az érvényben lévő finanszírozási szabályok miatt bevételeinkre érdemi hatást gyakorol. Bár a tényleges bevételek összege meghaladta a tervezett összeget, a plusz bevétel nem jelent meg eredményként. Ennek oka, hogy a 2011. évi kiadások alultervezettek voltak, mivel a bevételek tervezése során az óvatosságot szem előtt tartva csak 100%-os teljesítéshez tartozó OEP támogatásokat vettünk figyelembe. Mivel a tervezés során a kiadások összege nem haladhatja meg a bevételek összegét, ezért szükségszerűen a kiadásokat a biztos bevételekhez kellett tervezni. Ezt meghaladóan pedig a realizált többletbevételek többletköltséget is hordoztak magukban.

Az Egynapos sebészet bevételét szintén az OEP által meghatározott HBCS értékek határozzák meg, melyet ebben a gazdasági évben is teljesíteni tudtunk. Továbbra is feladatunknak tekintjük a fizetős szolgáltatás bevezetését. Egyéb fizetős egészségügyi szolgáltatást az egynapos sebészetben a jelenlegi szervezésben nem lehet végezni.

II. ÖNKORMÁNYZATI TÁMOGATÁS

A „Szerződés egészségügyi közfeladat átadásáról” alapján a működési támogatás a III.3.1 pont szerint 2011. évre 213 M Ft. Ez az összeg az éves feladat ellátásának támogatását szolgálja, melyet az Önkormányzat havi bontásban utalt át az Intézmény részére, maradéktalanul.

III. EGYÉB PÉZÜGYI MŰVELETEK

A 2011. évi gazdálkodást bemutató tábla az alábbiakat tartalmazza:

- Vizsgálati díj: a fizetős vizsgálatok (külföldi beteg, látélet, fogszabályozás stb.) befizetései szerepelnek ezen a soron, amely összeg teljességgel a fizetős beteg előfordulásától függ. A 2011-es évi bevétel a sokévi átlagnak felel meg.
- Foglalkozás-egészségügy: cégekkel, vállalkozásokkal éves szerződés alapján végzett vizsgálatok bevételei (az Önkormányzat foglalkozás-egészségügyi ellátását a 2011. évben változatlanul térítésmentesen láttuk el, de ebben az évben menedzser szűrést végeztünk el az önkormányzati dolgozói részére, aminek a térítési díja kb. 5.000.000.- Ft. Mely a 2011 évi kötelező Szja kompenzáció megvalósítását segítette). Jelenleg ez az egyetlen komoly fizetős szolgáltatásunk.

- Bérleti díjak: helyiség bérbeadásából származó bevételek (eü.-i anyagokat és kiegészítőket árusító üzlet bérleti díja).
- Továbbadott szolgáltatások: az intézménnyel közös számlázású közműkötségeket, tovább számlázzuk az érintett rendelők felé. Ez a KIADÁS-nál szereplő összeg egy részének ellentételezése. Az éves bevétel teljesítés csökkenése, a szolgáltatások igénybevételeivel egyenesen arányos.
- Egyéb bevételek és kamatok: Bevétel növekedését a megváltozott munka képességű dolgozók Magyar Állam Kincstár által fizetett támogatása eredményezte.
- Kártérítés: az év közben kilépő dolgozók időarányos munkaruha és cipőpénz visszatérítése az Intézet részére.

ÖNKORMÁNYZATI FEJLESZTÉSI TÁMOGATÁS

Tulajdonosi feladatként szerepel az önkormányzati költségvetés 5810. sorában eü. gépműszer állományfejlesztés (ezért szerepel pénzforgalom nélküli bevételnek), melynek összege 15 M Ft, de nem tudta teljesíteni ezt a feladatát az Önkormányzat.

KIADÁSOK

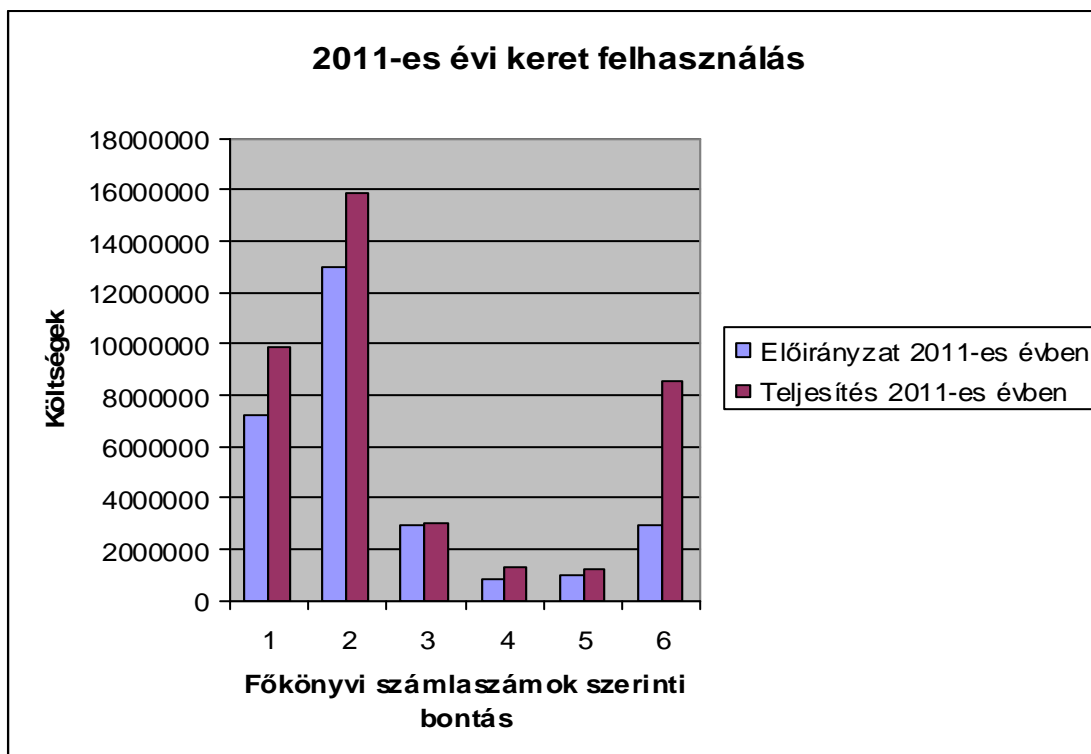
I. SZEMÉLYI JUTTATÁSOK

- Bérkötség: a saját alkalmazottak bérét tartalmazza, az előirányzatot ugyan nem sikerült tartani, tekintve azonban, hogy a sor alultervezett volt, a teljesülés még így is alatta marad a 2010. évinek, mely 547.27 E Ft volt.
- Járulékok: növekedése a TB és munkaerő piaci hozzájárulás, étkezési utalványok Szja befizetéséből adódik.
- Juttatások: a 2011. évben meleg étkezési utalványt havonta biztosítottuk a dolgozók részére. A betervezett étkezési utalványok kismértékű többletkiadása a karácsonykor kiosztott többletutalványok költségéből adódik.

II. KÉSZLETEK

Az intézmény működéséhez vásárolt anyagok, a szakmai és gazdálkodási tevékenységekhez szükséges berendezések, amelyek egy éven belül elhasználnak. Az éves költségráfordítás többlete az áremelkedésből adódik.

A 2011. évi tervben 28.000.000 Ft-os keretet határoztunk meg. A beszerzések lebonyolítása az alábbi összeállításban kerül bemutatásra:



Számlaszámhoz tartozó megnevezés	Előirányzat 2011-es évre	Teljesítés 2011-es évben
1./ Gyógyszer, vegyszer	7.200.000	9.843.000
2./ Szakmai anyag, kísértékű tárgyi eszköz	13.000.000	15.884.000
3./ Irodaszer, nyomtatvány	3.000.000	3.006.000
4./ Üzemanyag	800.000	1.287.000
5./ Könyv, folyóirat, előfizetések	1.000.000	1.214.000
6./ Egyéb anyag, fenntartási anyag	3.000.000	8.548.000
Osszesen:	28.000.000	39.782.000

Elemelve a táblázatban szereplő számokat, a következő állapítható meg:

1. 42%-kal túlléptük a meghatározott keretet.
2. Az üzemanyagköltség előirányzathoz képest 160%-os teljesülése több okra vezethető vissza:

Üzemanyag típusa	NAV által megadott literenkénti ár 2011. január hóra / Ft	NAV által megadott literenkénti ár 2011. december hóra / Ft	Különbözet	Százalékban
95-ös benzin	350	400	50	14%-os növekedés
Gázolaj	339	422	83	24%-os növekedés

Az Intézetet az üzemanyag árak változása szintén súlyosan érintette, a beszállításokat így saját erőforrásaink kihasználásával kell megoldanunk, ami a futott km-ek növekedéséhez vezetett.

3. Az egyéb anyag, fenntartási anyag sor tartalmazza a dolgozók részére kifizetett ún. „cipőpénz” összegét, ami 2.682.930 Ft volt és a saját dolgozóink által végzet takarítás anyag felhasználásának megvásárlását.
4. A gyógyszer, vegyszer sor tervezésénél figyelmen kívül hagytuk az endoszkóp-mosó berendezés üzemeltetéséhez havonta megvásárolandó fertőtlenítő szerek bekerülési költségét, ami havi 180.000 Ft-ot jelent. Ez egy évre 2.160.000 Ft. Sikerült elérnünk, hogy a fenti összeg ne terhelje meg teljes mértékben a keretet, így csak 1.089.000 Ft költöttünk erre a célra.
5. A szakmai anyagok terén alkalmaztunk egyedül nagy értékű beszerzést a 2012-es évre előre. Megvásároltuk a mammográfiás szűrésekhez szükséges éves film mennyiséget. Ez az 1,2 millió forintos vásárlás közel 300.000.-Ft-os megtakarítást eredményezett.
6. A gyógyszerbeszerzést további 1.000.000.-Ft-tal terhelte a dolgozók részére megrendelt oltóanyagok (hepatitis A, B) valamint az altatógép szűrőcseréjének bekerülési költsége.

Ha a végleges teljesítésből levonjuk a „cipőpénzi” és film beszerzést és az előre nem látható gyógyszerbeszerzést, akkor a teljesítés 34.919.147 Ft. Ez azt jelenti, hogy 6.919.147 Ft-tal léptük túl a meghatározott keretet. A kedvezőtlen gazdasági folyamatok ellenére sikerült az Intézet működőképességét megoldani a megadott keretek között.

III. DOLOGI KIADÁSOK

1. Szolgáltatások
 - Különféle fenntartási kiadások pl.: telefon, közüzemi díjak, takarítás stb.
 - A dologi kiadások között, az energiaszolgáltatók költségeinek emelkedése egyrészt a szezonális fogyasztásemelkedésből (téli fűtés, nyári klíma)
 - Vásárolt szolgáltatások: vállalkozó orvosok, klinikai laborálás, bérszámfejtés.
 - Ingatlan karbantartás, gépek, berendezések: Az ingatlanon végzendő munkák Intézetre háruló feladatait a minimális elvárható szinten végeztük el az évben. Az Önkormányzat a beállított 15.000.000 Ft-os gép-műszerfejlesztési keretet nem adta meg, ezért a szükséges cserepótlásokat saját költségvetésből biztosítottuk. Szintén saját költségvetésből biztosítottuk a nagyterjedésű informatikai rendszerünk üzemképességét, mind szoftver, mind hardver oldalon. Az adminisztrációs munka egyszerűsítése érdekében hálózatba köthető 3 db multifunkcionális készüléket állítottunk üzembe.
 - Egyéb üzemeltetési kiadások: Továbbadott szolgáltatások, hirdetések, tagsági díjak, posta költség, különféle káresemények
2. Díjak és egyéb költségek
 - Felelősségbiztosítás: az egészségügyi munka felelősségbiztosítása.

- Iparűzési adó: a számla ellenében végzett szolgáltatások bevétele után 2%, mivel a vállalkozási tevékenységünk veszteséges volt 2010. évben, ezért a befizetett adóelőleget visszaigényeljük 2012. május 31. után.

3. Egyéb dologi kiadások

- Itt szerepeltetjük a dolgozók kötelező továbbképzésének díját, valamint a szakmai rendezvények költségeit.

Összefoglalva, a Ferencvárosi Egészségügyi Szolgáltató Kiemelkedően Közhasznú Nonprofit Kft. 2011-ben is minden szempontból eredményes évet zárt, a több mint kétszáz dolgozó kiváló szakmai tevékenységének köszönhetően. E helyen kívánom megköszönni munkatársaim nevében Önkormányzatunk vezetésének az erkölcsi, anyagi támogatást, korrekt, szakszerű szakmai irányítást, mely révén a kerületi lakosok számára igényes egészségügyi ellátást tudunk nyújtani.

Budapest, 2012. április 11.

Dr. Kovács József s.k.
ügyvezető igazgató

MELLÉKLETEK

2011

RENDELÉSENKÉNT LEJELENTETT BETEGFORGALOM

<i>Rendelés</i>	<i>01</i>	<i>02</i>	<i>03</i>	<i>04</i>	<i>05</i>	<i>06</i>	<i>07</i>	<i>08</i>	<i>09</i>	<i>10</i>	<i>11</i>	<i>12</i>	<i>Összesen</i>
Mester u.													
20100 Belgyógyászat	126	112	131	114	103	170	140	114	183	284	117	99	1 693
20200 Sebészet	901	801	926	853	985	1 020	693	916	1 058	852	850	725	10 580
20201 Proctológia	112	131	153	133	125	131	140	42	130	96	147	146	1 486
20300 Traumatológia	93	91	102	106	114	123	140	184	121	114	144	149	1 481
20420 Nőgyógyászat	1 438	1 507	1 628	1 344	1 687	1 544	1 407	1 565	1 687	1 400	1 523	1 227	17 957
20440 Terhesgondozás	293	219	232	180	251	216	160	178	193	200	231	200	2 553
20600 Fül-orr-gégészlet	1 178	1 107	1 149	1 149	1 244	1 117	895	1 201	1 010	968	1 150	951	13 119
20700 Szemészet	1 000	972	969	1 053	1 079	1 069	890	1 095	1 197	1 028	1 117	873	12 342
20800 Bőrgyógyászat	835	768	854	755	984	816	737	891	1 018	664	862	611	9 795
20900 Neurológia	399	406	446	393	511	389	388	285	446	374	405	343	4 785
21000 Ortopédia	283	298	348	282	331	310	240	158	382	313	279	175	3 399
21100 Urológia	688	723	763	658	688	706	569	707	780	708	763	679	8 432
21400 Reumatológia	1 625	1 709	1 817	1 501	1 964	1 667	1 370	1 424	1 756	1 430	1 887	1 531	19 681
21800 Mentálhygiéne	93	70	52	55	98	56	76	94	68	59	94	51	866
22700 Angiológia	278	297	357	320	77	330	240	108	295	282	295	181	3 060
23000 Diabetológia	422	467	439	396	414	397	245	460	404	407	422	323	4 796
23100 Gastroenterológia	296	277	334	272	292	256	260	229	282	282	311	277	3 368
23800 Osteoporosis	611	564	799	658	810	747	626	524	746	702	728	511	8 026
23801 Menopausa	9	8	7	5	11	6	3	5	11		8	6	79
24000 Kardiológia	1 136	1 175	1 204	1 045	1 095	1 024	859	807	1 081	1 123	1 172	840	12 561
25110 Röntgen diagnosztika	1 156	1 249	1 094	959	950	923	662	775	1 055	985	999	703	11 510
25130 Mammográfia	181	163	168	146	200	163	110	123	200	118	146	179	1 897
25131 Mammográfia szűrés	28	128	184	87	184	149	9	17	99	139	167	55	1 246
25310 UH diagnosztika	459	428	434	430	375	399	406	440	409	470	475	358	5 083
25311 Gastro UH	37	33	46	39	48	37	32	19	32	22	34	21	400
25330 Echokardiográfia	142	157	143	143	116	121	83	35	121	130	150	74	1 415
25640 Audiológia	149	138	189	170	135	149	92	150	183	132	175	126	1 788
25740 Fizio- és mozgásterápia	1 971	2 064	2 120	1 746	1 907	1 816	1 239	1 305	1 845	1 486	2 110	1 619	21 228
25750 Gyógytorna	512	395	571	507	516	511	444	391	520	570	670	424	6 031
27101 Pszichológia			17	23	24	19	13	9	13	17	16	25	176
2G044 Nőgyógyászat (Gyermekek)	6	10	8	8	14	21	18		18	16	17	33	169
2G060 Gyermek fül-orr-gégészlet	6	12											18
Mester u. összesen:	16 463	16 479	17 684	15 530	17 332	16 402	13 186	14 251	17 343	15 371	17 464	13 515	191 020
Börzsöny u.													
20601 Fül-orr-gégészlet	60	49	42	43	39	51	21	26	33	37	49	32	482
20701 Szemészet	240	237	275	186	300	275	164	101	306	237	247	200	2 768
Börzsöny u. összesen:	300	286	317	229	339	326	185	127	339	274	296	232	3 250
Czuczor u.													
20602 Fül-orr-gégészlet	8	29											37
21402 Reumatológia	63	64	83	58	75	79	30	31	73	37	73	30	696
25742 Fizio- és mozgásterápia	141	189	321	154	179	204	24	6	120	96	191	61	1 686
Czuczor u. összesen:	212	282	404	212	254	283	54	37	193	133	264	91	2 419
Labor													
25020 Laboratórium	1 378	1 323	1 546	1 361	1 329	1 279	949	1 264	1 380	1 246	1 427	1 091	15 573
Labor összesen:	1 378	1 323	1 546	1 361	1 329	1 279	949	1 264	1 380	1 246	1 427	1 091	15 573
Ifjúmunkás u.													
20901 Neurológia	193	193	258	201	212	249	170	72	260	179	168	202	2 357
20903 Memória Ambulancia	19	23	34	22	14	37	20	13	28	17	29	21	277
21401 Reumatológia	759	662	886	592	918	740	497	500	693	752	752	460	8 211
21801 Mentálhygiéne	71	63	55	48	79	50	48	26	71	69	57	49	686
23003 Endokrinológia Diab.	73	85	99	59	65	70	38	79	101	49	81	62	861
25741 Fizio- és mozgásterápia	1 022	1 202	1 308	1 274	1 181	1 347	661	845	965	1 075	1 176	930	12 986
25751 Gyógytorna	340	323	349	453	362	324	320	326	368	344	396	326	4 231
Ifjúmunkás u. összesen:	2 477	2 551	2 989	2 649	2 831	2 817	1 754	1 861	2 486	2 485	2 659	2 050	29 609
FESZ összesen:	20 830	20 921	22 940	19 981	22 085	21 107	16 128	17 540	21 741	19 509	22 110	16 979	241 871

2011

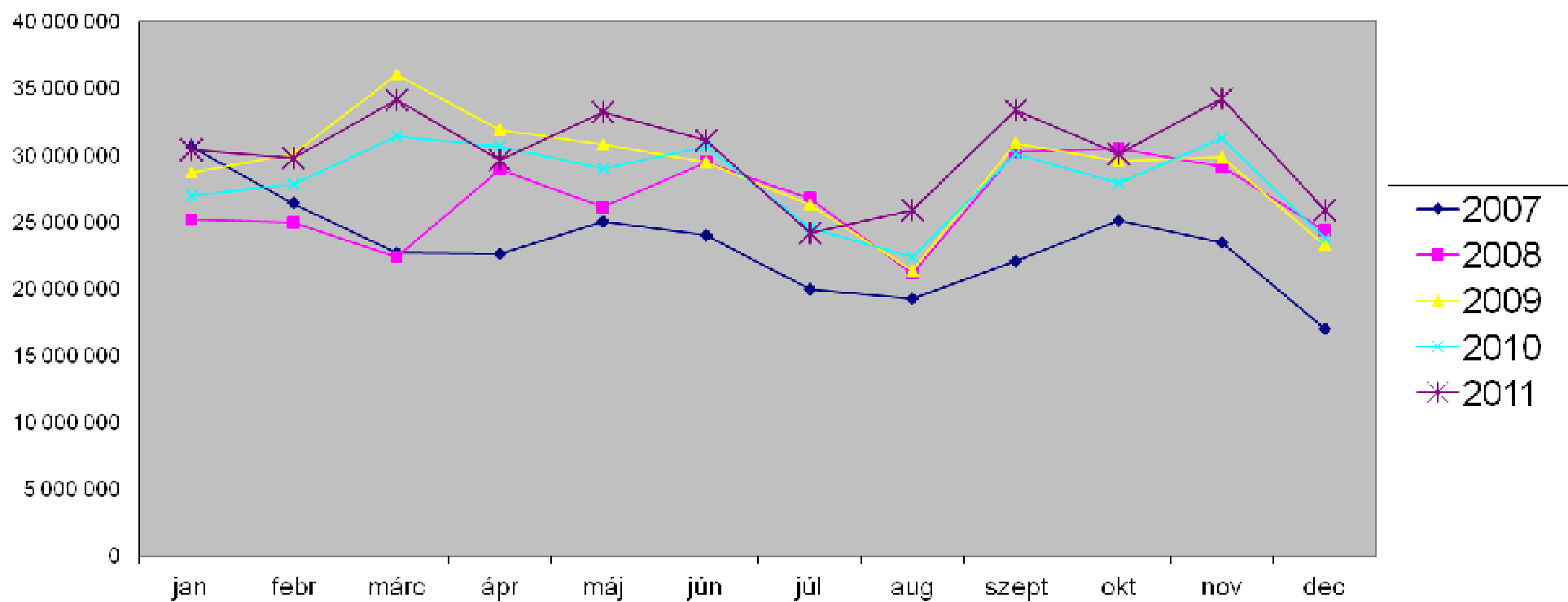
RENDELÉSENKÉNT LEJELENTETT TELJESÍTMÉNYEK

<i>Redelés</i>	<i>01</i>	<i>02</i>	<i>03</i>	<i>04</i>	<i>05</i>	<i>06</i>	<i>07</i>	<i>08</i>	<i>09</i>	<i>10</i>	<i>11</i>	<i>12</i>	<i>Összesen</i>
Mester u.													
20100 Belg yóg yászat	86 116	79 002	97 960	81 712	72 132	120 926	70 646	80 846	118 858	171 140	89 015	66 688	1 135 041
20200 Sebészeti	787 025	690 136	801 610	778 935	891 732	864 899	581 610	838 099	943 779	740 624	717 803	645 001	9 281 253
20201 Proctológia	589 756	629 149	722 105	643 981	648 044	548 577	701 966	238 282	798 542	649 394	1 036 939	986 412	8 193 147
20300 Traumatológia	69 565	68 244	80 944	86 190	82 519	95 941	120 580	157 407	103 066	85 530	124 940	106 584	1 181 510
20420 Nőgyóg yászat	1 345 185	1 415 688	1 429 406	1 323 185	1 609 195	1 486 312	1 291 567	1 314 151	1 660 469	1 143 649	1 282 277	1 012 706	16 313 790
20440 Terhesgondozás	209 806	157 901	167 627	130 711	190 759	149 020	118 351	140 626	144 479	146 997	176 246	143 808	1 876 331
20600 Fül-orr-gégészeti	1 702 162	1 528 867	1 833 322	1 860 291	2 120 139	1 827 895	1 453 795	2 034 573	1 677 517	1 567 386	1 901 766	1 541 866	21 049 579
20700 Szemészet	1 716 961	1 729 811	1 675 854	1 856 539	1 891 293	1 808 044	1 520 600	1 864 476	2 043 037	1 726 069	1 916 345	1 500 840	21 249 869
20800 Bőrgyóg yászat	739 780	681 631	734 015	695 586	801 214	629 004	558 139	680 257	773 085	505 427	696 391	480 426	7 947 955
20900 Neurológia	445 155	462 901	517 123	450 052	594 936	435 401	432 334	330 407	506 296	431 372	450 131	388 185	5 444 293
21000 Ortopédia	226 448	232 616	270 170	216 578	259 768	235 604	182 597	117 565	286 078	234 363	218 083	125 223	2 605 085
21100 Urológia	1 057 699	1 076 756	1 202 522	995 269	1 042 219	1 088 451	910 931	1 090 348	1 212 075	1 153 643	1 187 797	1 021 802	13 039 512
21400 Reumatológia	1 087 655	1 196 886	1 288 496	1 114 520	1 372 435	1 102 825	929 505	947 575	1 207 597	976 034	1 265 704	1 004 715	13 493 947
21800 Mentálh ygiene	269 862	219 475	183 216	164 831	325 156	171 873	284 440	323 015	236 549	226 418	347 438	195 682	2 947 955
22700 Angiológia	538 120	542 644	583 147	576 308	149 901	626 756	441 565	210 653	579 533	541 553	554 300	307 654	5 652 134
23000 Diabetológia	291 348	334 821	309 243	273 465	293 711	266 857	183 276	302 787	270 053	271 452	292 359	210 959	3 300 331
23100 Gastroenterológia	1 295 872	1 015 527	1 516 148	1 108 704	1 294 435	1 160 897	828 301	783 864	1 252 323	1 043 698	1 052 483	948 754	13 301 006
23800 Osteoporosis	2 239 280	2 064 480	2 920 080	2 399 360	2 947 680	2 730 560	2 281 600	1 902 560	2 725 040	2 574 160	2 656 960	1 863 920	29 305 680
23801 Menopausa	6 750	6 000	4 854	3 750	7 854	4 500	1 854	3 750	8 250		6 000	4 500	58 062
24000 Kardiológia	1 949 696	1 886 401	1 937 148	1 638 085	1 796 601	1 676 602	1 434 526	1 319 923	1 757 351	1 801 438	1 905 611	1 356 540	20 459 922
25110 Röntgen diagnosztika	1 069 285	1 137 247	1 031 659	918 757	945 301	929 950	704 618	786 865	1 054 905	971 941	1 011 380	729 637	11 291 545
25130 Mammográfia	891 879	799 872	828 094	751 617	975 657	855 152	535 272	600 261	919 594	568 310	770 222	1 039 890	9 535 820
25131 Mammográfia szűrés	82 796	396 238	544 088	257 046	544 088	440 593	26 613	50 269	291 678	411 023	493 819	162 635	3 700 886
25310 UH diagnosztika	1 165 766	1 119 310	1 123 543	1 131 224	907 713	1 063 232	1 050 764	1 097 779	1 049 587	1 300 470	1 183 246	913 466	13 106 100
25311 Gastro UH	215 617	179 990	270 709	229 691	271 109	222 800	180 950	112 762	184 868	123 273	203 830	120 638	2 316 137
25330 Echokardiográfia	394 760	434 949	397 540	397 540	322 480	336 380	230 740	97 300	336 380	361 400	417 000	205 720	3 932 189
25640 Audiológia	118 941	115 367	143 823	122 738	95 292	118 790	68 664	104 538	125 282	93 356	123 104	80 294	1 310 189
25740 Fizio- és mozg ásterápia	844 977	839 159	881 244	699 222	816 756	778 926	558 221	536 118	819 575	696 813	956 511	673 158	9 100 680
25750 Gyóg ytorna	585 300	474 420	717 733	640 130	644 819	616 466	566 485	500 652	652 636	755 919	939 655	606 867	7 701 082
27101 Pszichológia		57 674	71 269	55 950	42 183	30 761	27 378	32 118	46 583	43 329	58 626		465 871
2G044 Nőgyóg yászat (Gyer mek)	10 944	8 704	8 158	14 928	12 797	16 907	16 397		26 607	20 233	22 614	36 762	195 051
2G060 Gyer mek fül-orr-gégészeti	6 386	18 037											24 423
Mester u. összesen:	22 040 784	21 542 229	24 279 255	21 632 214	23 983 685	22 452 323	18 297 668	18 595 086	23 797 207	21 339 668	24 043 298	18 539 958	260 543 375
Börzsöny u.													
20601 Fül-orr-gégészeti	43 626	33 870	31 104	31 911	26 874	38 374	16 088	20 327	24 266	26 780	34 080	20 841	348 141
20701 Szemészet	302 826	278 956	319 256	212 016	335 436	276 984	186 148	121 052	372 531	261 810	269 408	217 207	3 153 630
Börzsöny u. összesen:	346 452	312 826	350 360	243 927	362 310	315 358	202 236	141 379	396 797	288 590	303 488	238 048	3 501 771
Czuczor u.													
20602 Fül-orr-gégészeti	25 106	89 628											114 734
21402 Reumatológia	37 655	43 244	57 694	37 910	52 057	54 180	19 282	19 292	47 464	20 521	45 834	21 006	456 139
25742 Fizio- és mozg ásterápia	69 347	101 610	142 632	71 655	84 477	100 767	12 382	1 560	67 013	57 386	119 134	36 282	864 245
Czuczor u. összesen:	132 108	234 482	200 326	109 565	136 534	154 947	31 664	20 852	114 477	77 907	164 968	57 288	1 435 118
Labor													
25020 Laboratórium	5 937 164	5 791 362	7 133 859	5 741 449	6 563 098	6 204 840	4 187 938	5 787 010	7 091 344	6 495 940	7 769 059	5 485 955	74 189 018
Labor összesen:	5 937 164	5 791 362	7 133 859	5 741 449	6 563 098	6 204 840	4 187 938	5 787 010	7 091 344	6 495 940	7 769 059	5 485 955	74 189 018
Ifjúmunkás u.													
20901 Neurológia	220 963	224 721	288 242	217 622	238 310	268 244	186 600	75 125	271 533	208 270	197 697	205 616	2 602 943
20903 Memória Ambulan cia	30 042	25 824	44 065	30 255	19 325	45 816	24 411	18 854	36 798	21 405	40 714	23 425	360 934
21401 Reumatológia	521 239	475 129	639 758	407 675	635 892	498 637	348 860	354 538	454 251	504 844	507 181	314 384	5 662 388
21801 Mentálh ygiene	279 534	236 006	228 266	176 204	300 344	212 544	195 732	103 398	290 016	258 140	220 366	210 316	2 710 866
23003 Endokrinológia Diab.	51 720	57 011	62 166	43 056	46 056	44 929	21 385	54 195	66 318	26 860	56 165	44 750	574 611
25741 Fizio- és mozg ásterápia	325 149	396 983	419 937	376 410	379 333	439 131	208 155	258 706	323 937	370 903	398 932	281 246	4 178 822
25751 Gyóg ytorna	496 118	493 909	514 731	632 369	513 272	452 664	456 426	456 023	507 399	487 606	535 457	444 945	5 990 919
Ifjúmunkás u. összesen:	1 924 765	1 909 583	2 197 165	1 883 591	2 132 532	1 961 965	1 441 569	1 320 839	1 950 252	1 878 028	1 956 512	1 524 682	22 081 483
FESZ összesen:	30 381 273	29 790 482	34 160 965	29 610 746	33 178 159	31 089 433	24 161 075	25 865 166	33 350 077	30 080 133	34 237 325	25 845 931	361 750 765

WHO-TELJESÍTMÉNY

	jan	febr	márc	ápr	máj	jún	júl	aug	szept	okt	nov	dec	Összesen
2007	30 653 311	26 379 462	22 676 900	22 583 149	25 043 170	23 961 987	19 962 567	19 271 922	22 021 108	25 096 899	23 447 066	16 999 177	278 096 718
2008	25 185 286	24 916 182	22 349 830	28 910 261	26 119 224	29 493 752	26 768 657	21 090 853	30 254 221	30 484 568	29 114 410	24 349 913	319 037 157
2009	28 655 715	30 076 949	36 027 077	31 862 846	30 759 544	29 474 038	26 252 625	21 318 678	30 905 910	29 539 540	29 875 718	23 257 467	348 006 107
2010	26 997 685	27 849 900	31 416 657	30 641 393	28 994 739	30 658 200	24 537 352	22 356 681	30 110 229	27 916 140	31 242 893	23 727 042	336 448 911
2011	30 381 273	29 790 482	34 160 965	29 610 746	33 178 159	31 089 433	24 161 075	25 865 166	33 350 077	30 080 133	34 237 325	25 845 931	361 750 765

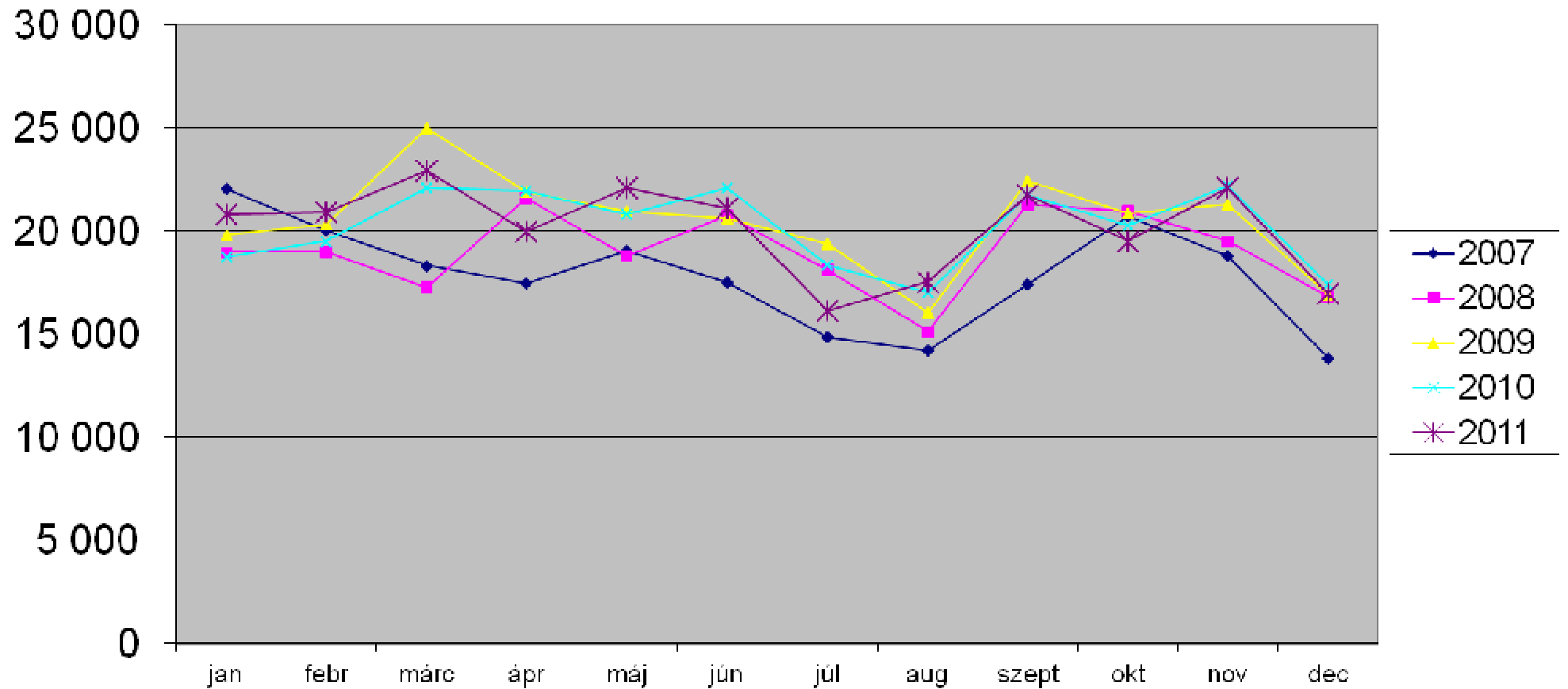
WHO-TELJESÍTMÉNY



BETEGFORGALOM

	jan	febr	márc	ápr	máj	jún	júl	aug	szept	okt	nov	dec	Összesen
2007	22 037	20 022	18 327	17 474	19 058	17 501	14 870	14 230	17 435	20 696	18 783	13 850	214 283
2008	18 968	18 983	17 258	21 616	18 778	20 778	18 121	15 132	21 321	20 964	19 512	16 818	228 249
2009	19 804	20 309	24 982	21 917	20 980	20 626	19 409	16 020	22 421	20 884	21 316	16 900	245 568
2010	18 751	19 508	22 095	21 929	20 831	22 111	18 354	17 043	21 771	20 280	22 203	17 399	242 275
2011	20 830	20 921	22 940	19 981	22 085	21 107	16 128	17 540	21 741	19 509	22 110	16 979	241 871

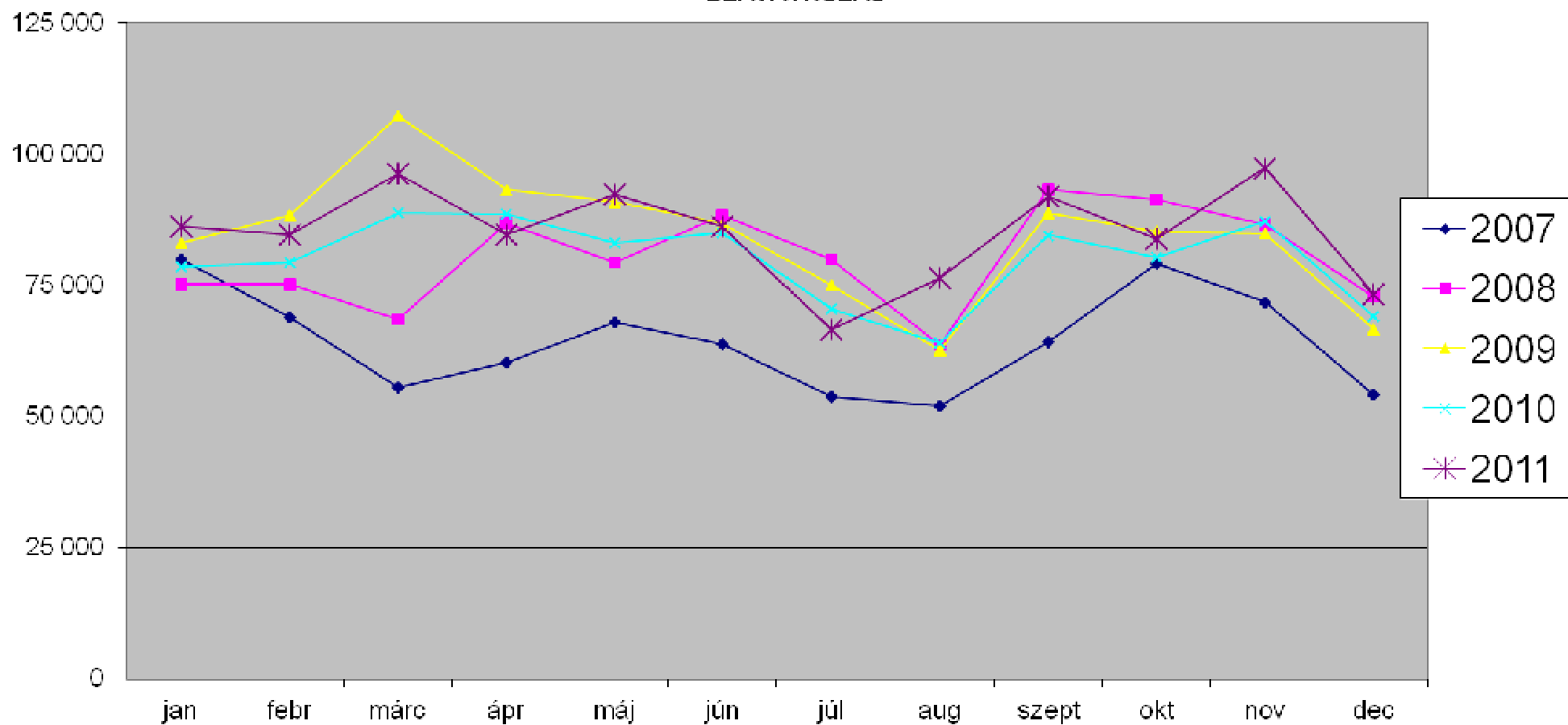
BETEGFORGALOM



BEAVATKOZÁS

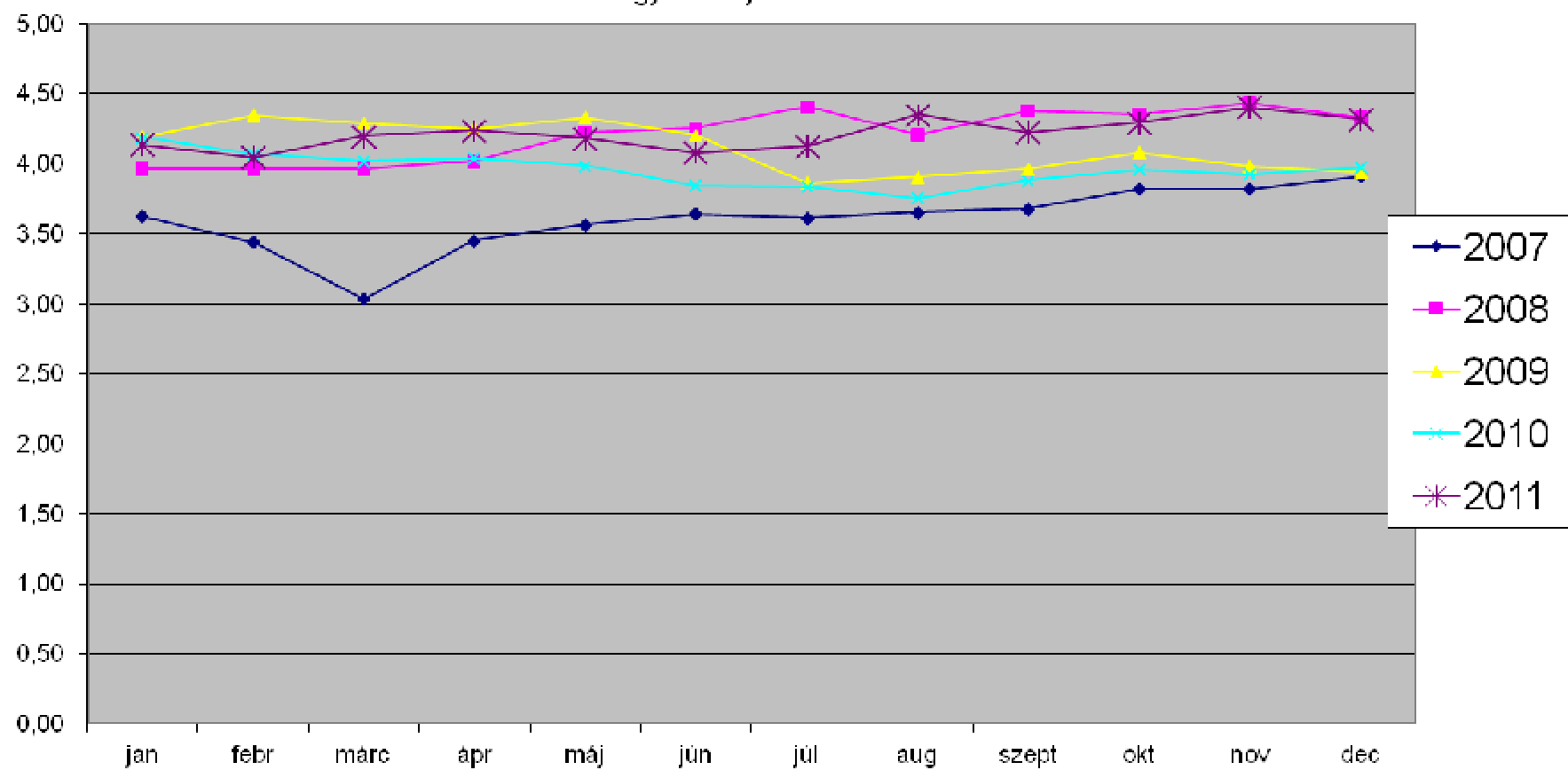
	jan	febr	márc	ápr	máj	jún	júl	aug	szept	okt	nov	dec	Összesen
2007	79 906	68 873	55 609	60 329	67 979	63 769	53 731	51 993	64 161	79 090	71 766	54 165	771 371
2008	75 236	75 274	68 498	86 885	79 379	88 379	79 895	63 678	93 343	91 264	86 610	72 878	961 319
2009	83 046	88 293	107 229	93 198	90 845	86 720	74 976	62 575	88 811	85 216	84 884	66 652	1 012 445
2010	78 547	79 419	88 785	88 527	83 080	84 964	70 460	63 980	84 536	80 250	87 167	69 175	958 890
2011	86 167	84 718	96 290	84 678	92 345	86 136	66 543	76 325	91 849	83 803	97 321	73 350	1 019 525

BEAVATKOZÁS



	jan	febr	márc	ápr	máj	jún	júl	aug	szept	okt	nov	dec
2007	3,63	3,44	3,03	3,45	3,57	3,64	3,61	3,65	3,68	3,82	3,82	3,91
2008	3,97	3,97	3,97	4,02	4,23	4,25	4,41	4,21	4,38	4,35	4,44	4,33
2009	4,19	4,35	4,29	4,25	4,33	4,20	3,86	3,91	3,96	4,08	3,98	3,94
2010	4,19	4,07	4,02	4,04	3,99	3,84	3,84	3,75	3,88	3,96	3,93	3,98
2011	4,14	4,05	4,20	4,24	4,18	4,08	4,13	4,35	4,22	4,30	4,40	4,32

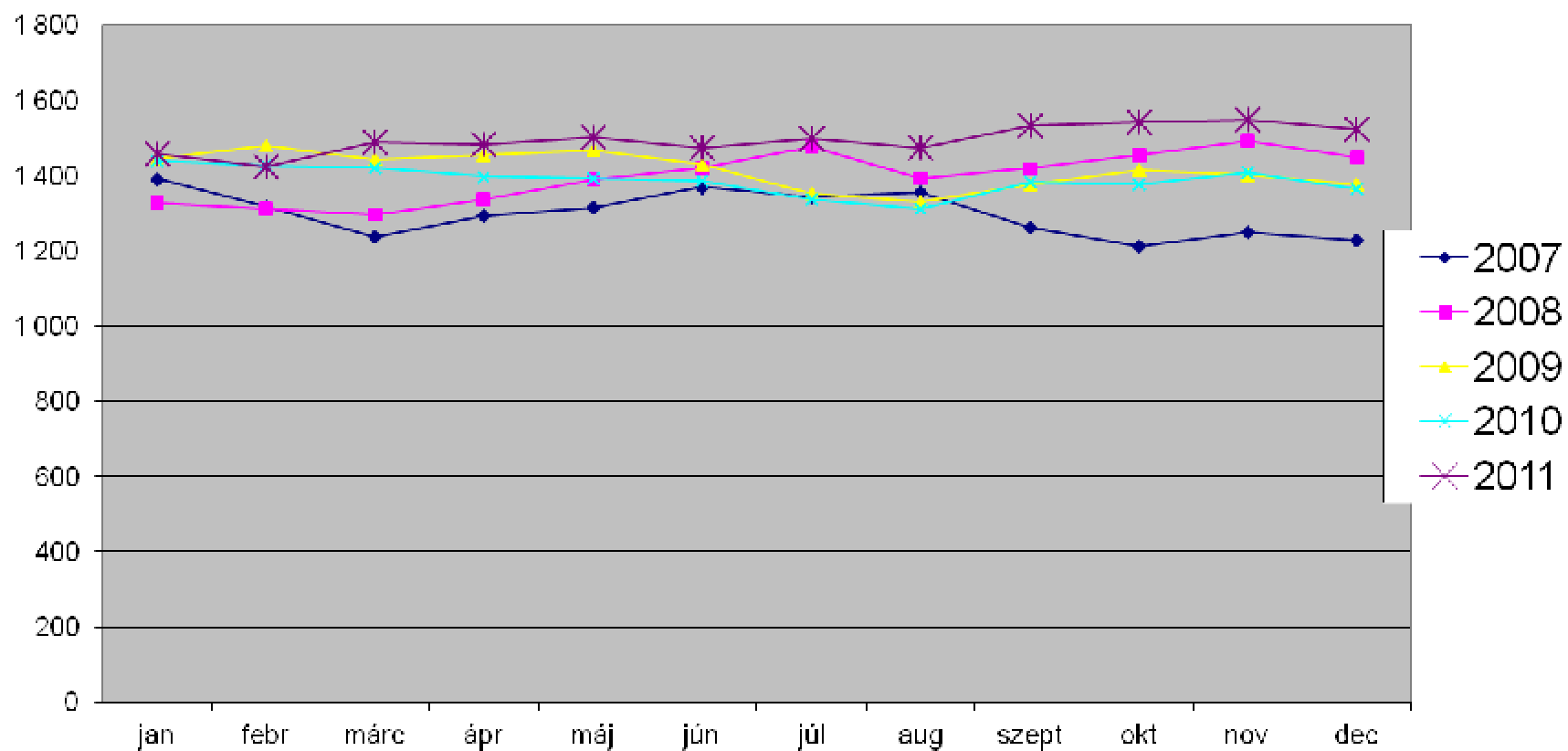
Egy esetre jutó beavatkozás



who pont/eset

	jan	febr	márc	ápr	máj	jún	júl	aug	szept	okt	nov	dec
2007	1 391	1 318	1 237	1 292	1 314	1 369	1 342	1 354	1 263	1 213	1 248	1 227
2008	1 328	1 313	1 295	1 337	1 391	1 419	1 477	1 394	1 419	1 454	1 492	1 448
2009	1 447	1 481	1 442	1 454	1 466	1 429	1 353	1 331	1 378	1 414	1 402	1 376
2010	1 440	1 428	1 422	1 397	1 392	1 387	1 337	1 312	1 383	1 377	1 407	1 364
2011	1 459	1 424	1 489	1 482	1 502	1 473	1 498	1 475	1 534	1 542	1 548	1 522

Egy esetre jutó WHO pont



who pont/beav

	jan	febr	márc	ápr	máj	jún	júl	aug	szept	okt	nov	dec
2007	384	383	408	374	368	376	372	371	343	317	327	314
2008	335	331	326	333	329	334	335	331	324	334	336	334
2009	345	341	336	342	339	340	350	341	348	347	352	349
2010	344	351	354	346	349	361	348	349	356	348	358	343
2011	353	352	355	350	359	361	363	339	363	359	352	352

Egy beavatkozásra jutó WHO pont

