

SZELVÉNSZÁM:

Jelmagyarázat

Alaptérképi jelek

- Meglévő telek határa,
- Telek helyrajzi száma
- Meglévő épület, építmény
- 214 Tömbszámozás
- Villamos, vasút vágánytengely
- Meglévő útszegély
- Kerítés
- Épületkiugrás vetületi vonala
- Meglévő (nem bemért) fa, fasor
- Meglévő, értékes fa, fasor

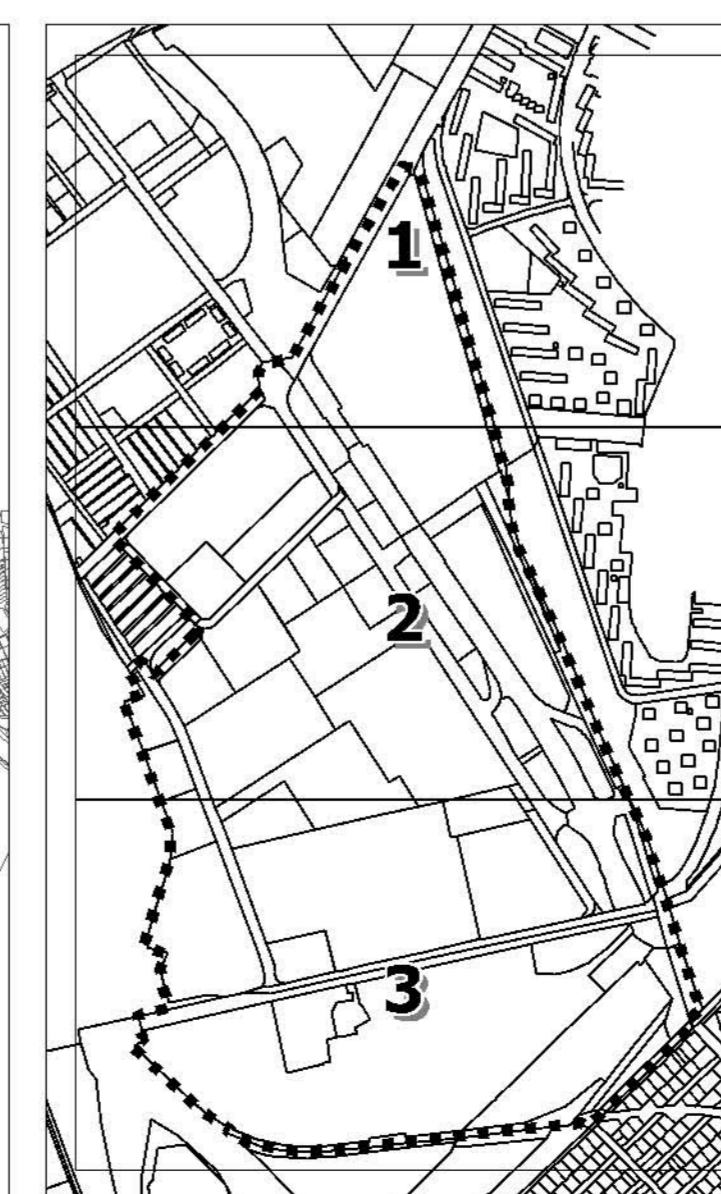
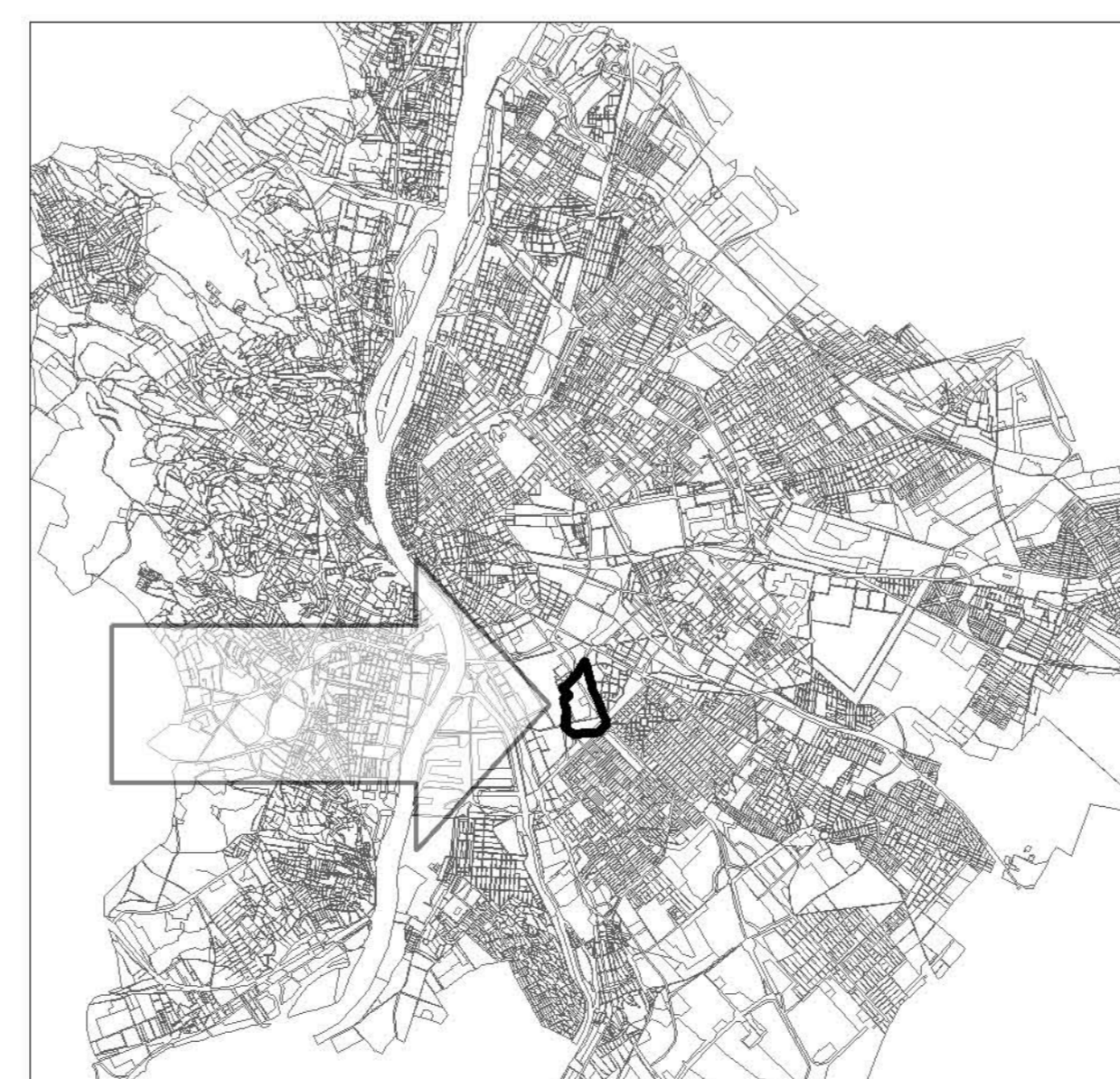
Kötelező szabályozási elemek

- Tervezett szabályozási vonal
- Szabályozási szélesség, előírt távolság
- Övezeti, építési övezeti határvonal
- Építési határvonal
- Javasolt magánút legkisebb szélessége
- Kötelezően telepítendő fa, fasor
- Tervezési terület határa
- M-IX-1 Építési övezet, övezet jele

Tájékoztató és irányadó szabályozási elemek

- Kialakult / meglévő távolság, szélesség

- Javasolt telekhatár
- Javasolt megszüntető jel
- Közmű védősáv határa
- Javasolt magánút irányadó tengelye
- Közhasználat céljára megnyitott magánút
- Közlekedési célú közterület (keretövezetbe nem sorolt)
- KL-KT keretövezetbe sorolt közlekedési terület
- E-VE keretövezetbe sorolt erdő, véderdő
- Régészeti lelőhely
- Gyalogos tengely
- Kerékpárút tengelye
- Egyéb* Egyéb irányadó szabályozási elem

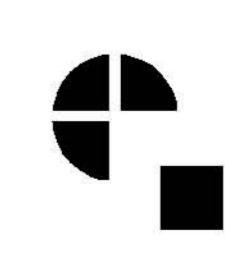


EGYEZTETÉSRE

A Terv csak az Építési Szabállyzattal együtt érvényes

EZ A TERV A MŰ-HELY ZRT. SZELLEMI TULAJDONA, VÉDELMEÁT A 7/1978/II. 1./MT RENDELET BIZTOSITJA

MŰ - HELY ZRT.
Tervező és Tanácsadó
Részvénytársaság
1065 Budapest
Bajcsy-Zsilinszky út 31.



BP., IX. KER. BVM – METRÓ ÁRUHÁZ ÉS KÖRNYÉKE
Ecséri út – 3-as villamos vonala – Határ úti felüljáró – Határ út
a Kőleles utcáig – 38230/31. és 38230/34 hrsz-ú ingatlanok –
Ferenctvárosi rendező pályaudvar – Kiskalmár utca meghosszabbítása –
Táblás köz által határolt terület Kerületi Szabályozási Terve (KSZT)

SZABÁLYOZÁSI TERV			LÉPTÉK
SZERKESZTŐ	TERVEZŐ	V.I.G.	M = 1 : 1.000
Zahumenszky Dávid	Gyimóthy Ákos TT/É1-01-3702	dr Nagy Béla TT/É1-01-0022	DÁTUM
			2012. FEBRUÁR HÓ