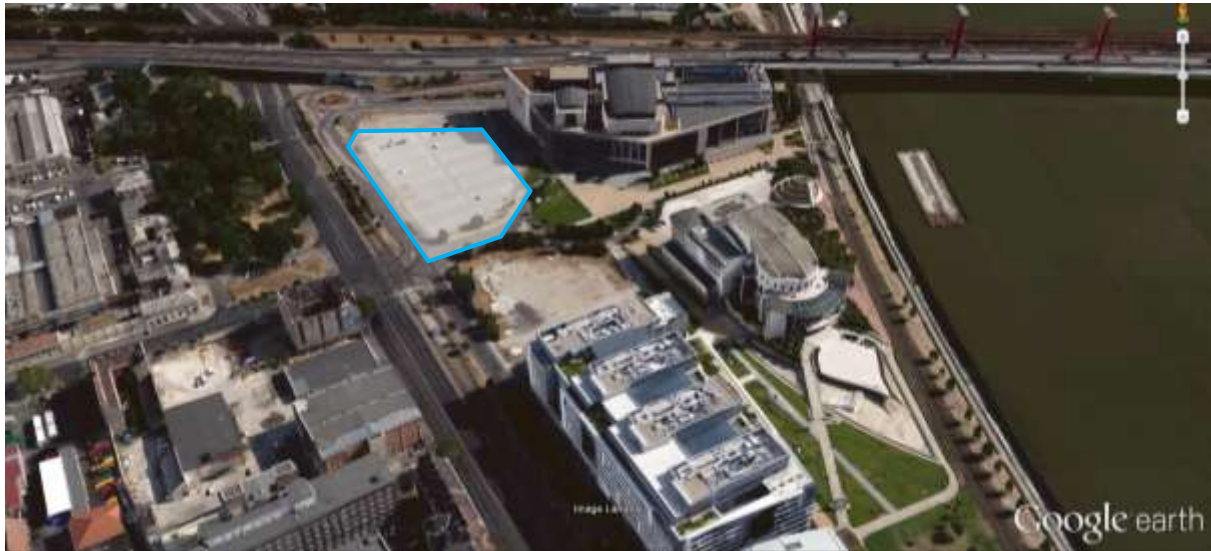
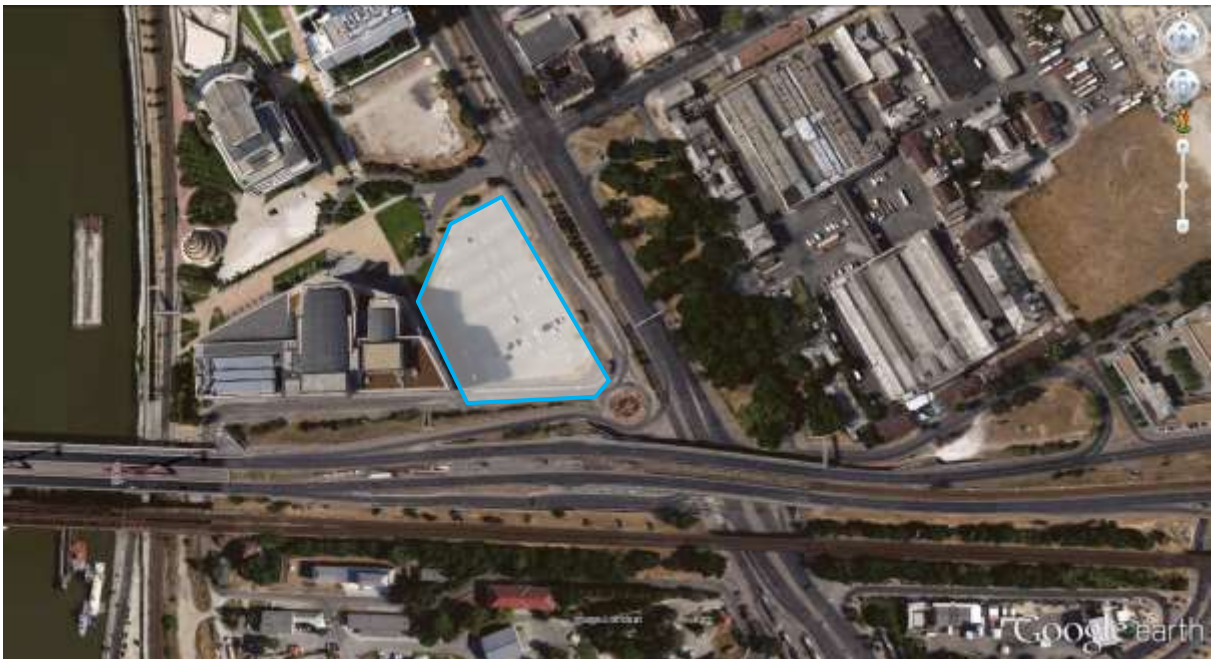


Budapest Főváros IX. kerület Ferencváros Önkormányzata 9/2006.(III.10.) KT rendeletével jóváhagyott, Budapest, IX. ker. **MILLENNIUMI VÁROSKÖZPONT** Soroksári út – Boráros tér – Petőfi híd – Duna folyam – Lágymányosi híd – által határolt területre vonatkozó Kerületi Szabályozási Terv szükséges módosítása az új budapesti konferencia-központ elhelyezése érdekében.



A tervezési terület a Google fotóján



A tervezési terület a Google fotóján



A Budapest Főváros IX. kerület Ferencváros Önkormányzata 9/2006.(III.10.) KT rendeletével jóváhagyott KSZT kivonata



A Budapest Főváros IX. kerület Ferencváros Önkormányzata 9/2006.(III.10.) KT rendeletével jóváhagyott KSZT kivonata

A területre vonatkozó KSZT módosítás „az új budapesti konferencia-központ létesítésének előkészítésével kapcsolatos intézkedések megtételéről, valamint a szükséges források biztosításáról szóló 1871/2013.(XI.22.) Korm. határozathoz” kapcsolódó beruházás.

A célok megvalósítása érdekében a hatályos KSZT előírásai alapján, az alábbi vonatkozásokban szükséges pontosítani, illetve aktualizálni és a KSZT-ben átvezetni:

- a beépítésre szánt tömböt átmetsző kötelező átjárás és ehhez kapcsolódóan a közhasználatra átadható terület törlése és ezzel összefüggésben az építési hely határvonalának pontosítása
- a telek Lechner Ödön fasor és Soroksári út (Déli tehermentesítő út) csatlakozásánál meghatározott szabályozási vonalának pontosítása a kialakult állapot alapján és a tervezett közúti közlekedés feltételeinek biztosítása érdekében.

A területen további változtatás nem szükséges.

## **A módosítás célja**

A módosítás célja, hogy a terület módosított szabályozási terve biztosítsa a tervezett új budapesti konferencia-központ optimális funkcionális rendjének megvalósíthatóságát, ugyanakkor a terület beépítése illeszkedjék a kiemelt értéket képviselő dunaparti terület jellegéhez, városképi kialakításához.

A tervezett módosítás elsődlegesen arra irányul, hogy a korábban – a hatályos KSZT kidolgozásakor – két részre tagolt, de a földszinti közhasználatú átjáró felett összekapcsolható, összeépíthető épületek helyett a tervezett új budapesti konferencia-központ egyetlen tömbként valósulhasson meg a legkedvezőbb funkcionális és építészeti elrendezésben. Ennek érdekében a kötelező átjáró törlése indokolt.

A területen a tervezett funkció jelenleg is elhelyezhető, a legnagyobb szintterületi mutató nem módosul, így a környezet terhelése sem változik. A módosítás során az épület funkciójához kapcsolódó, az épület építészeti kialakításához szükséges építésjogi követelmények pontosítása várható a hatályos jogszabályok keretei között.

A tervezési folyamat során javaslatot kell adni a tervezett új budapesti konferencia-központ környezetének kialakítására, a városrendezési és városépítészeti-környezetalakítási megoldásának szabályozására és a KSZT rendelet jogszabályoknak megfelelő jogharmonizációját el kell végezni.

Budapest, 2015. szeptember 3.

MŰHELY Tervező és Tanácsadó Zrt.