

1643,8

23813/2

IX/31

IX/30

Zkp/Kk-1

Lantos köz

Lechner Ödön fasor

Ipar utca

Concordia köz

Lechner Ödön fasor

Sorosári út

Dandár köz

Dandár utca

Haller kapu

38

IX/37

IX/36

IX/35

IX/34

IX/33

IX/32

379

37912/3

37913

38017/13

38017/14

38017/15

38017/15

38017/16

38017/17

38017/18

38017/21

38017/22

37919

37920

37921

37922/1

37922/2

37923

37923

37924

37940

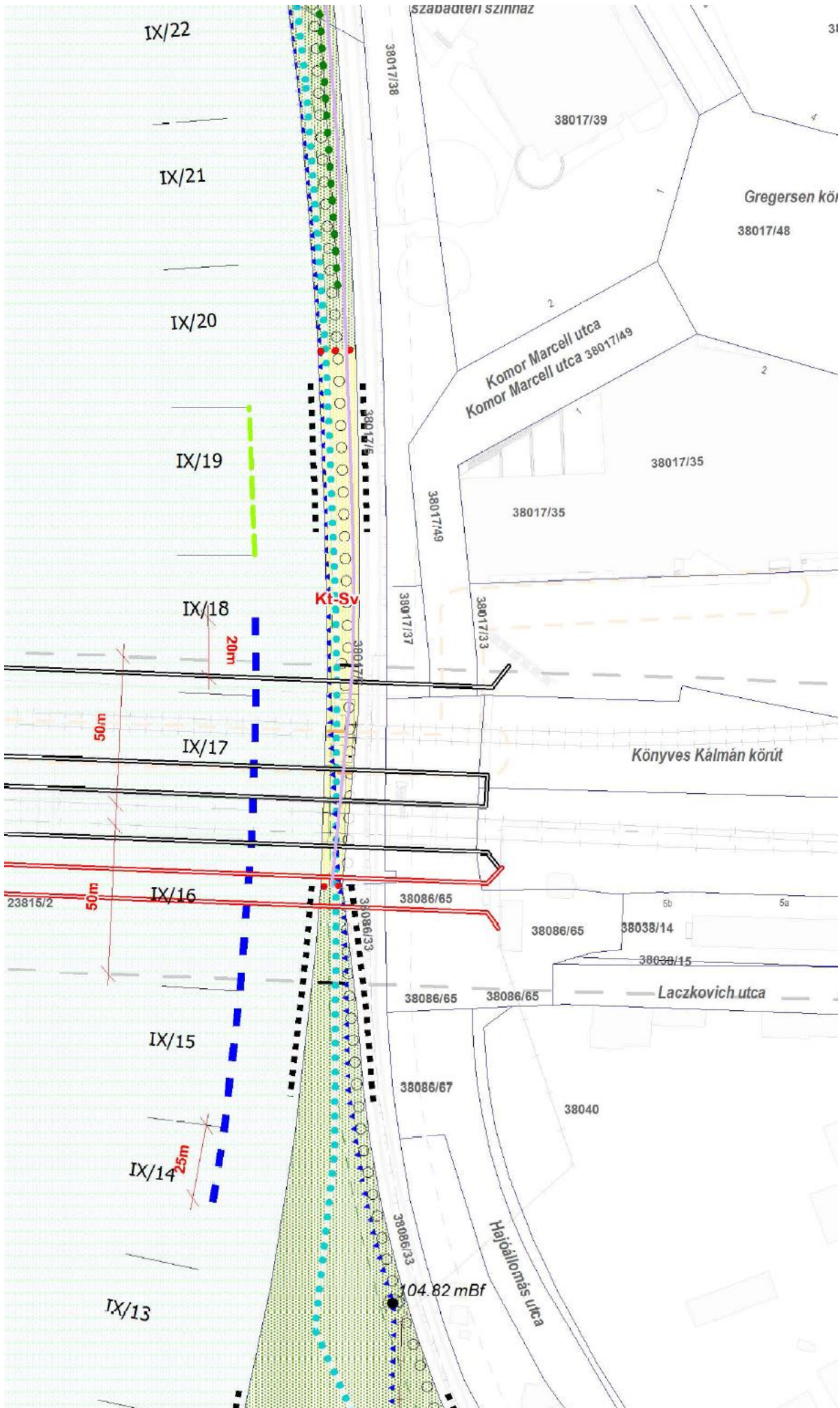
Hall



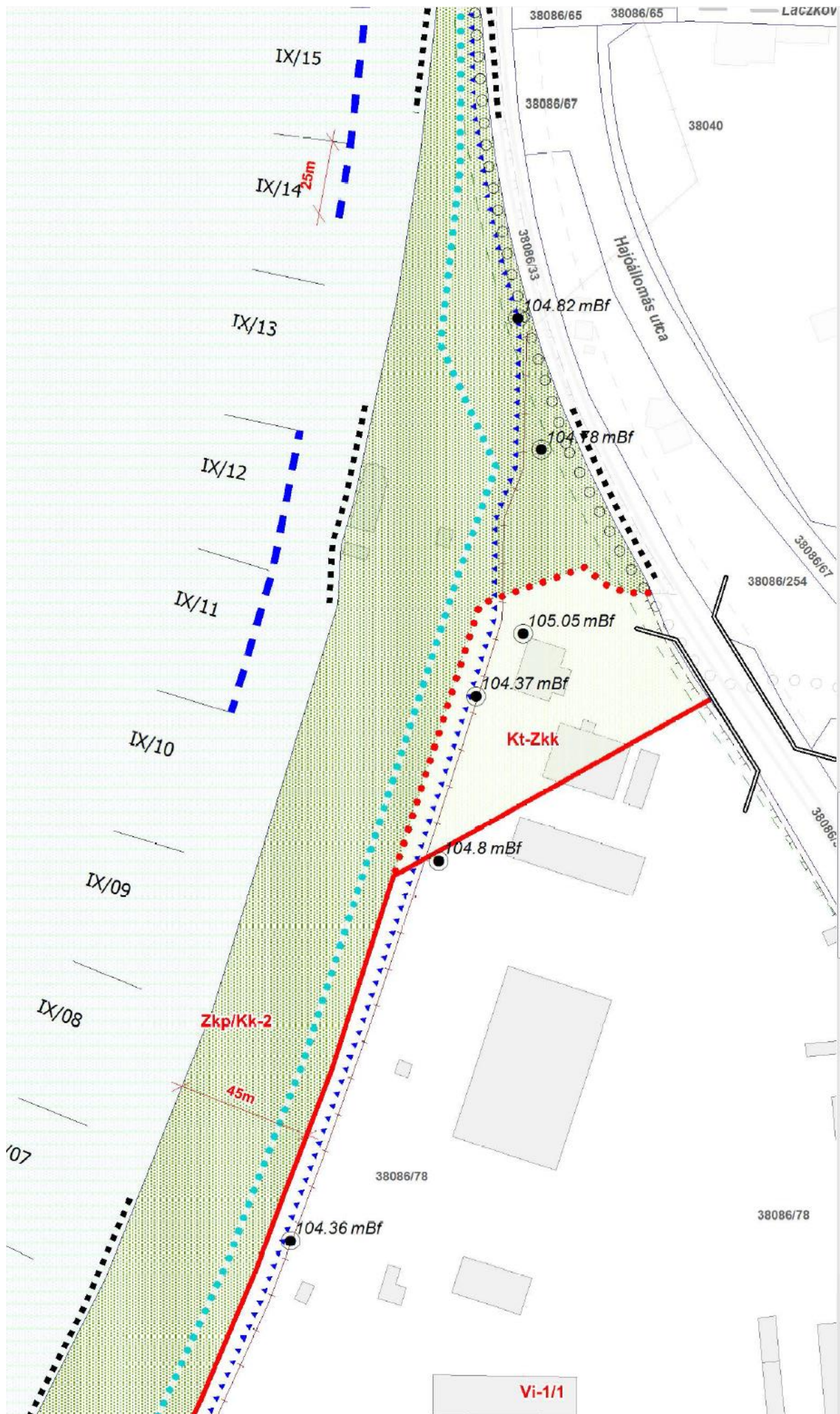




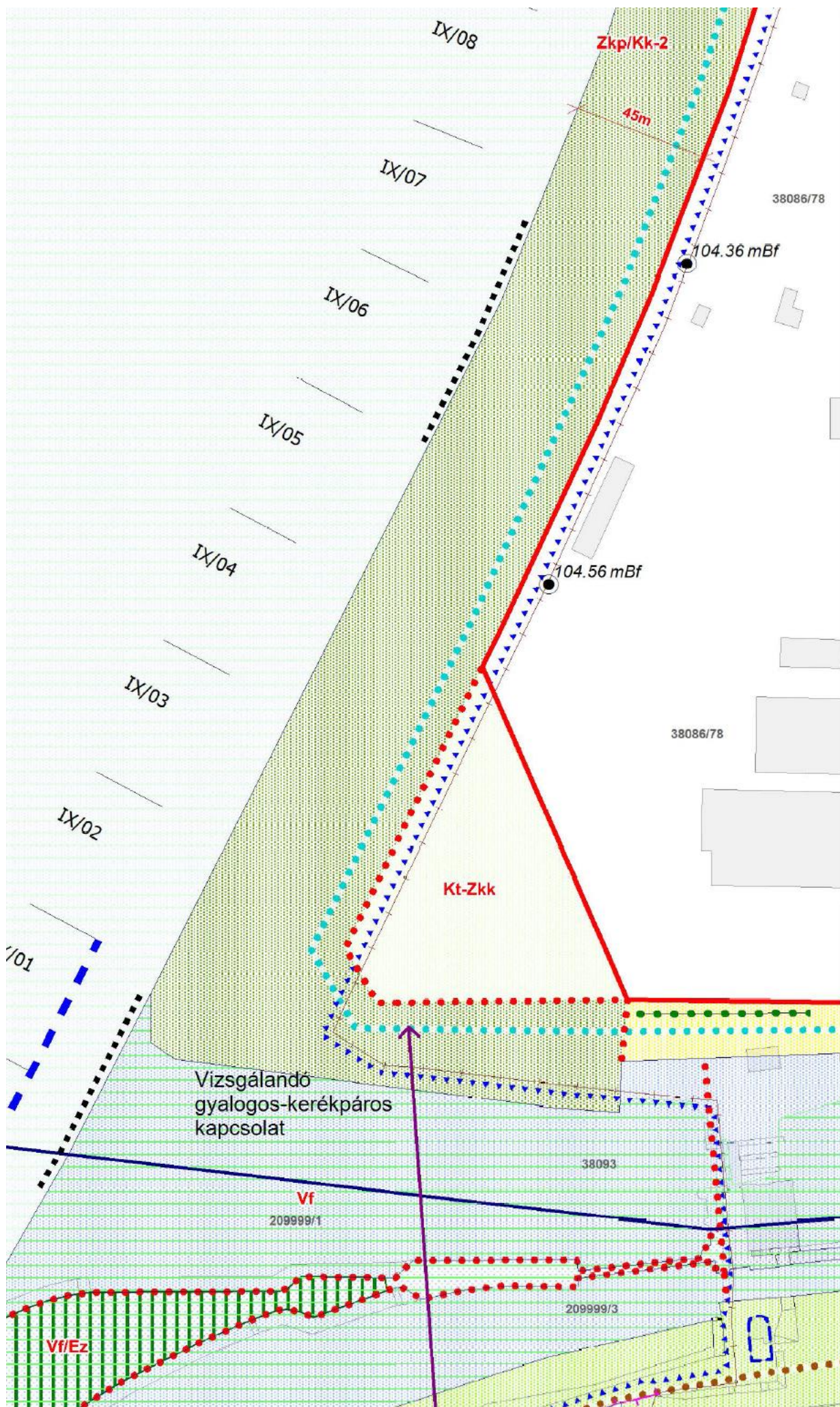
szabasteri szinhez



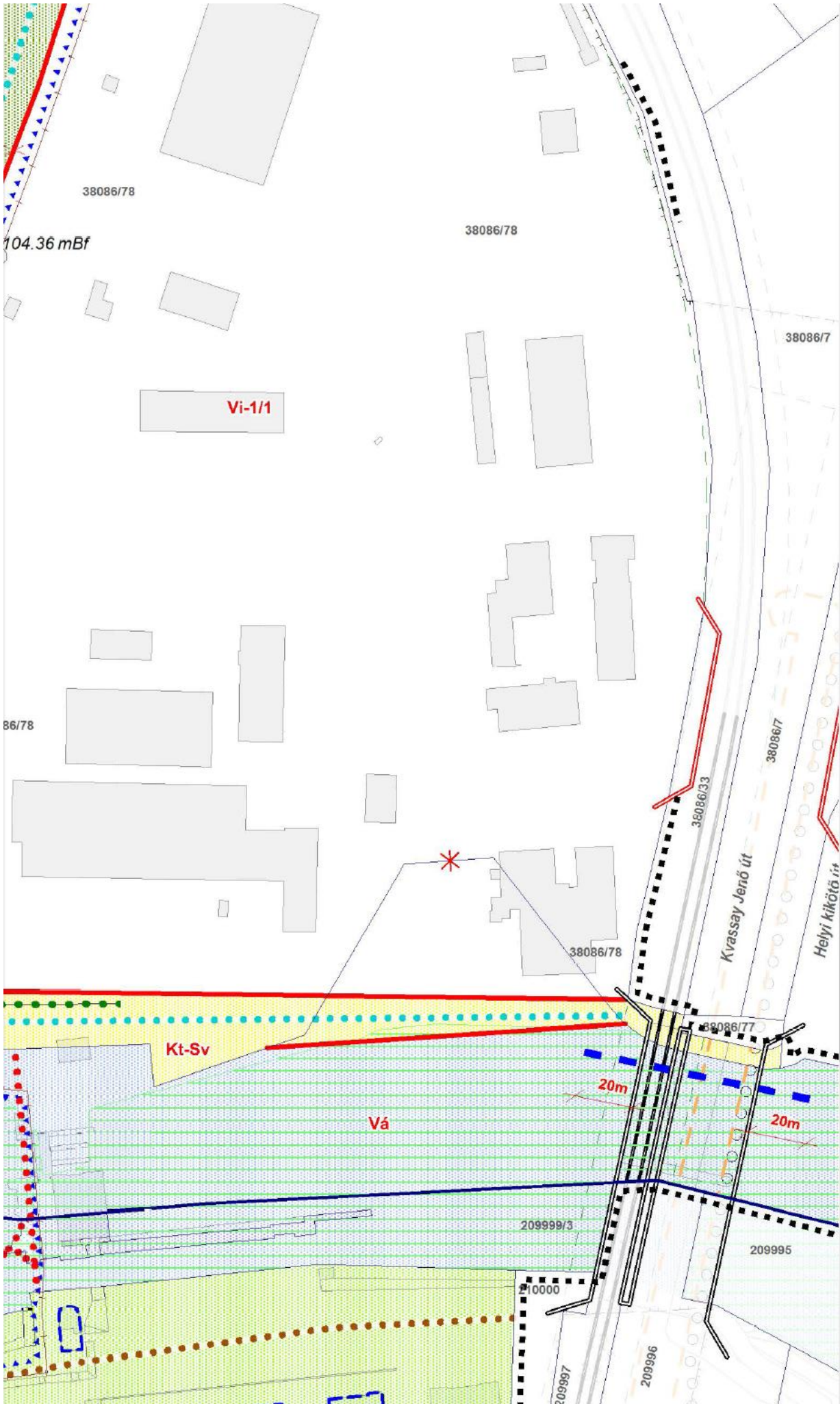








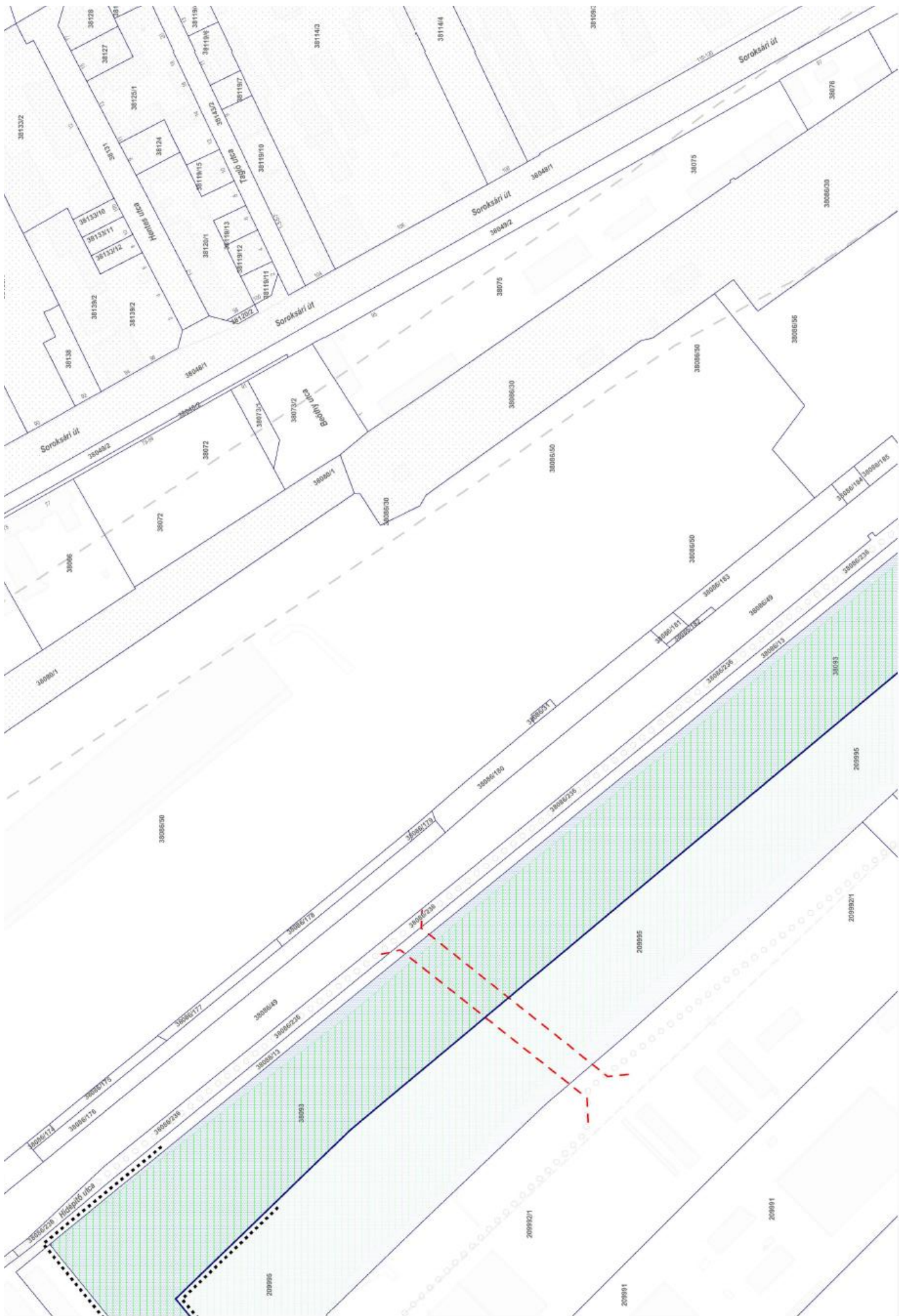




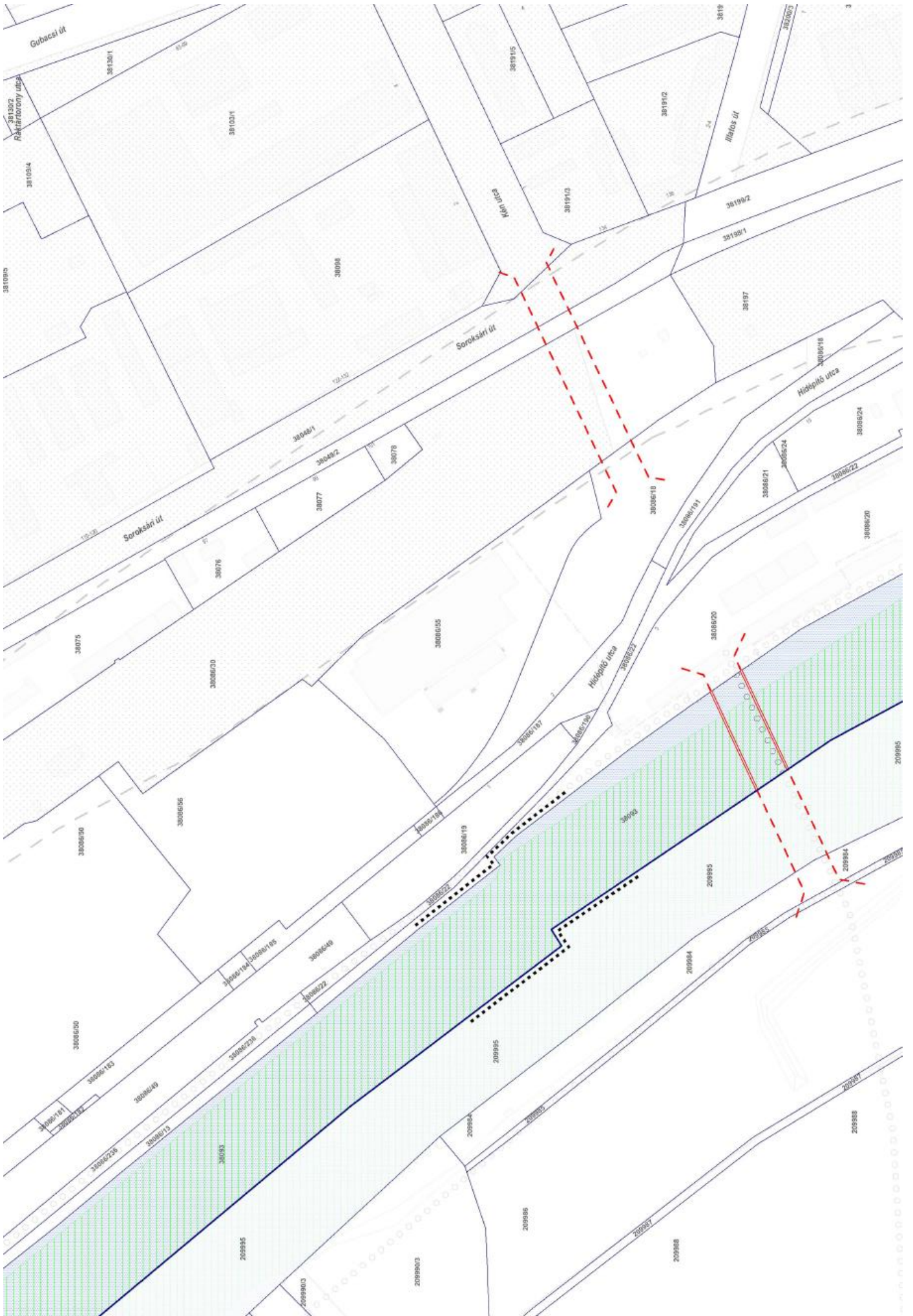




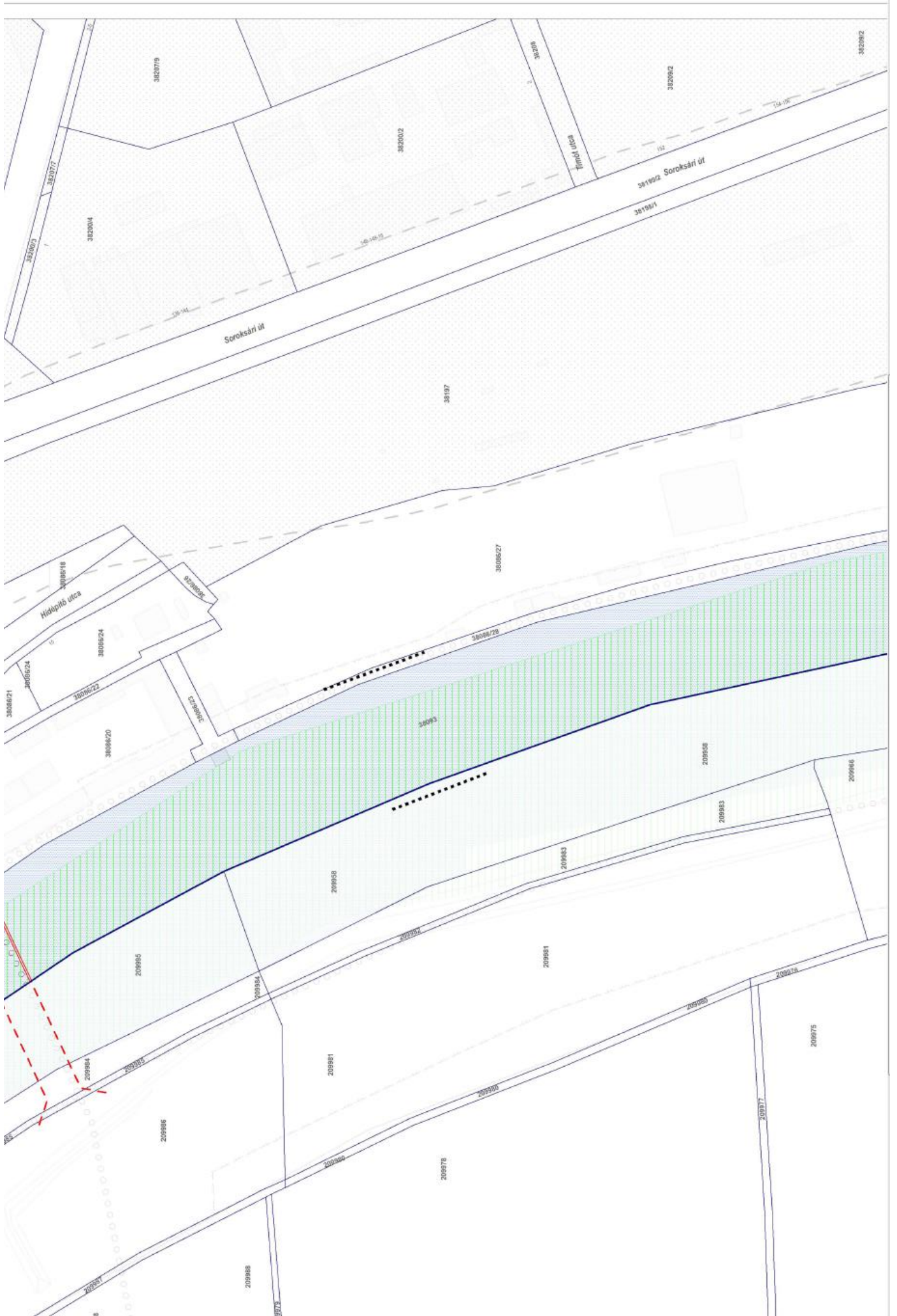














Gyorsvasúti vonal felső és alsó vezetékének védelmi zónái a felső és alsó vezeték védelmi zónáinak megfelelően



Felső közlekedéstechnikai vezetési út

Alsó közlekedéstechnikai vezetési út

Közlekedéstechnikai alatti vezetési út

Belső veszélyességi zóna

Középső veszélyességi zóna

Külső veszélyességi zóna

### III. Közművek korlátozása

Nagyvízműves földgáz szállítóvezeték, biztonsági övezete

Nagyközműves földgáz gerincvezeték vezeték biztonsági övezete

Termékvezeték biztonsági övezete

120 kV-os légvezeték villamosenergia hálózati biztonsági övezete

Személyi zóna

### TÁJÉKOZTATÓ ELEMELK

Műemléki nyilvántartásba vett építmények

Javasolt megjelölés

A közlekedési hálózat alatti a járó utat engedélyezéssel használni rendszer

Folyamlatos munkák

Javasolt védvonal

Víztermelő kút / termálkút

Mikrohullámú összekötés magassági korlátozása

Vasútvonal

Iparrégió

Megj. a felső vezetési vonal a HEV üzemi mód megkezdéséig

Megj. a felső vezetési vonal közeli vasúti (villamos) vonal

Ráképesítési munkák Duna-ágon tervezett hidak

Potenciálisan talajszennyezett terület

Felkötött terület

### ALAPTERKÉPI ELEMELK

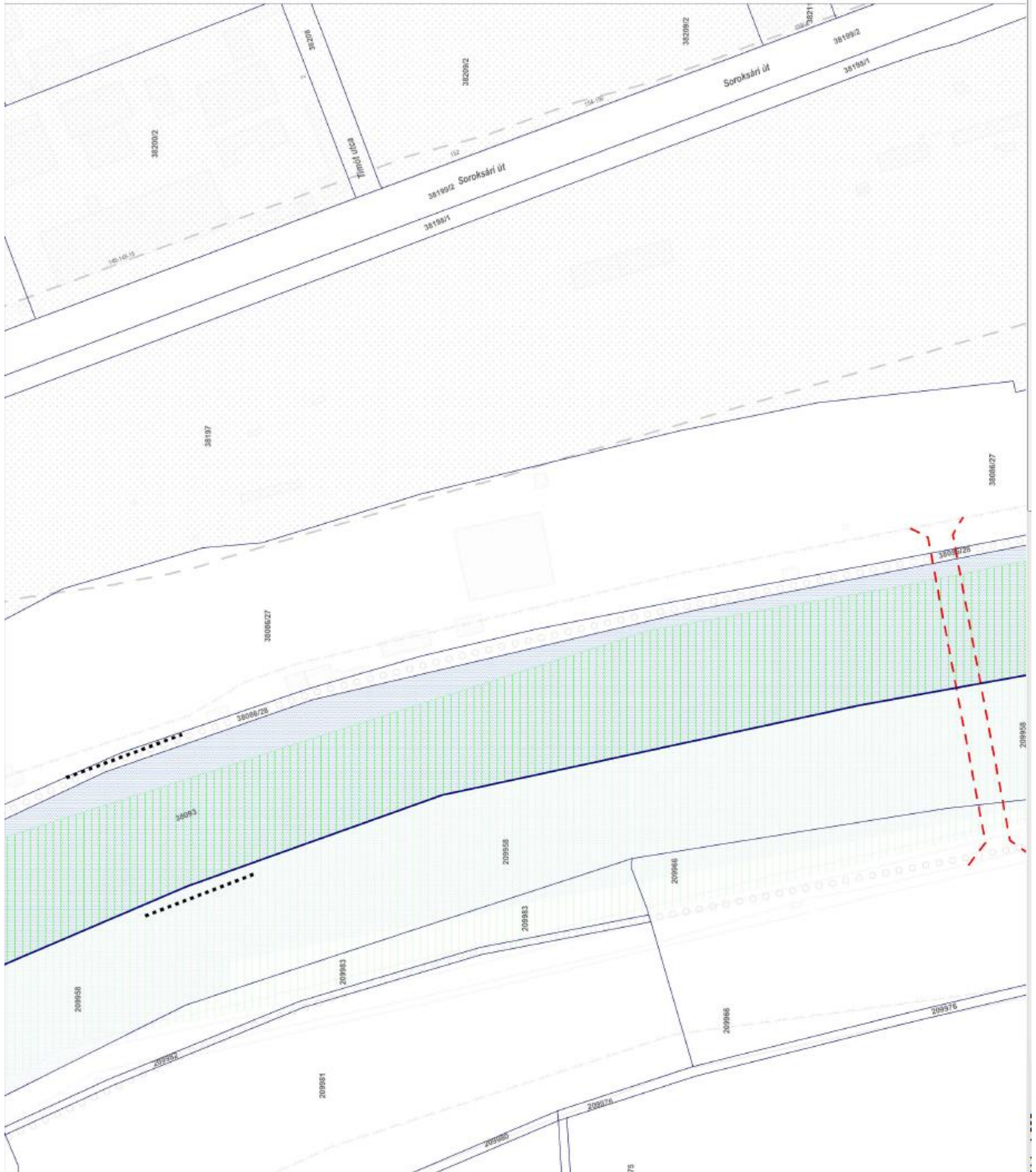
Teljház

Helyrajzi szám

Épület

Támfal

Magassági pont (mBf.)





K-Lc  
 K-Lc  
 K-Ki  
 K-Ki  
 Beépítésre  
 Zvp  
 Zkp  
 Zkp  
 Zkp  
 Zkp  
 Zkp  
 Kt-1  
 Kt-1  
 Vb  
 HAT/1

