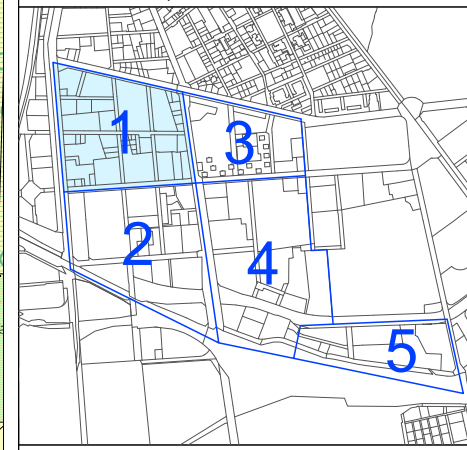


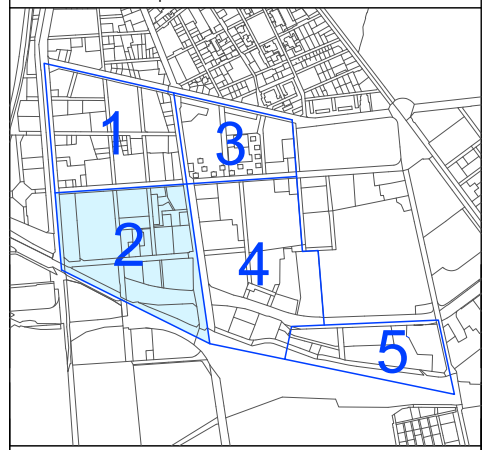
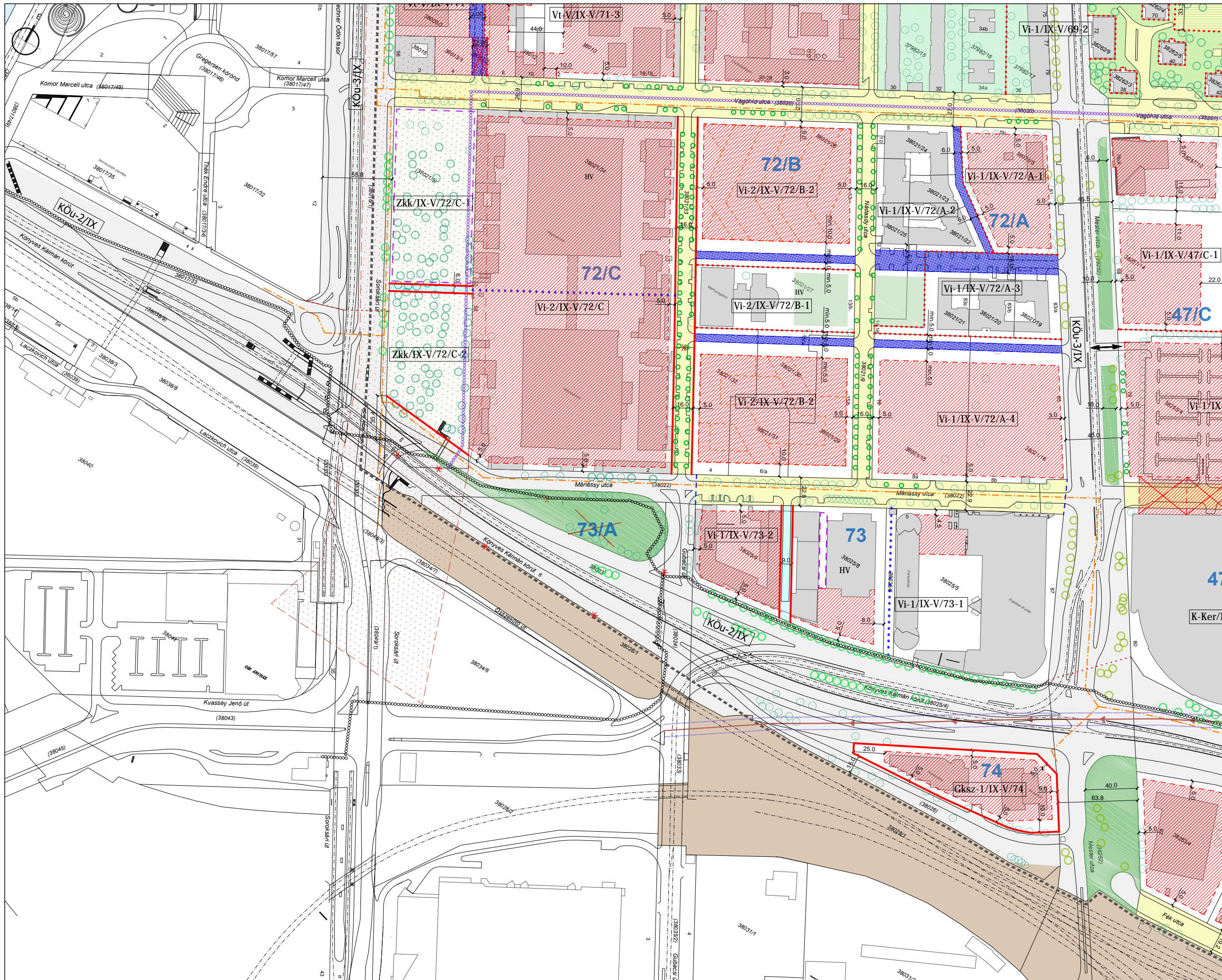
- Jelmagyarázat:**
- Szabályozási vonal
 - * Kötelező megszüntető jel
 - Építési övezet jele
 - Építési övezet határa
 - Szabályozási szélesség, közterületek szélessége
 - Építési hely a jelen szabályzat idevonatkozó rendelkezéseinek figyelembe vételével
 - Épületek között vagy épületek alatt kialakítandó közúti átjáró (tervezett)
 - Településszerkezeti jelentőségű kerékpáros infrastruktúra nyomvonala
 - Közforgalom elől nem zárható terület
 - Övezetek kötelezően megtartandó vagy kialakítandó zöldfelülete
 - Közpark (Zkp)
 - Közkert (Zkk)
 - Kötelező fásítás, planténorsor
 - Nagy- középnyomású gázvezeték
 - Gyalogos átjárás jelölése (meglévő/képzendő)
-
- Irányadó és tájékoztató jellegű szabályozási elemek, jelölések**
- Helyrajzi szám
 - Meglévő épület
 - Építés alatti épület
 - Jelenlegi telekhatár
 - Burkolatszegély
 - Vágánytengely
 - Tervezési terület határa
 - Tömb sorszáma
 - Fővárosi Helyi Védelem
 - A tervezési területen belüli közterületek
 - KÖU közúti közlekedési terület
 - Javasolt telekhatár
 - M5 metró vonal védelmi zónája (TSZT szerint)
 - Gyalogos elsőbbségű közterület, gyalogút (korlátozott gépjárműforgalommal)
 - Tervezett közúti kapcsolat
 - Térszín alatti beépítés határa
 - Meglévő értékes faegyed, lombtömeg
 - Meglévő kondicionáló fa
 - Fővárosi rendeletben védett kiemelt fasor
 - Városképi jelentőségű fasor TSZT
 - Fővárosi rendeletben védett kiemelt fasor
 - Városképi jelentőségű fasor - tervezett fa
 - Városképi jelentőségű fasor - TSZT
 - Városképi jelentőségű fasor - tervezett fa
 - Intézmény kondicionáló zöldfelülete
 - Megtartandó zöldfelület közhasználatú területen
 - Megtartandó kondicionáló aláépített / zöldtető
 - Lakóterület összefüggő zöldfelülete



Generál tervező:
Városrendezés: **APS Mérnöki Iroda Kft.**
H-1112 Budapest Gyúlys u. 27/B.
aps@apsmail.hu
area planning solutions

Rajzcím: **SZABÁLYOZÁSI TERV**
... /2017 (...) sz. ÖK rendelet 1.sz. melléklete

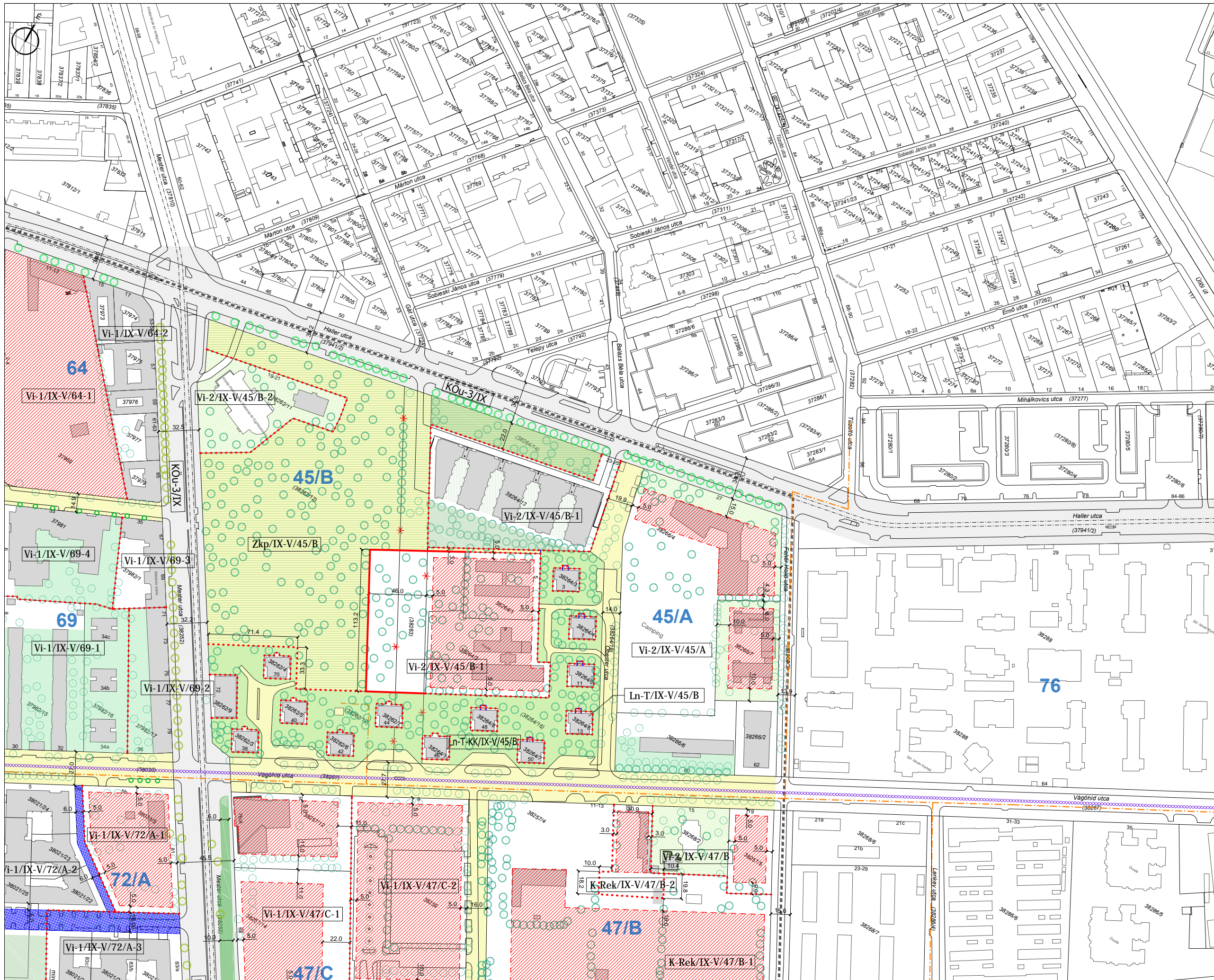
Rajzsám: **SZT-1-1** Dátum: **2017-11-22**



Generál tervező:
Városrendezés: **APS Mérnöki Iroda Kft.**
11-1112 Budapest Gyúlya u. 27B.
aps@upcomail.hu
area planning solutions

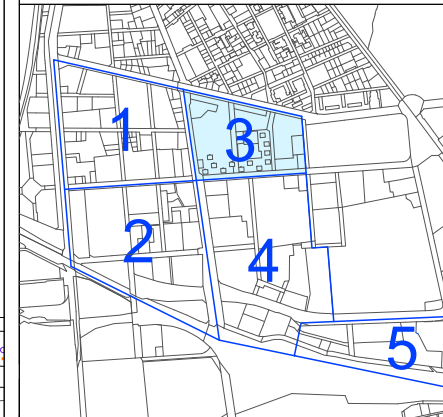
Rajzcím: **SZABÁLYOZÁSI TERV**
... /2017 (...) sz. ÖK rendelet 1.sz. melléklete

Rajzszám: **SZT-1-2** Dátum: **2017-11-22**



- Jejmagyarázat:**
- Kötelező érvényű szabályozási elemek:
 - Szabályozási vonal
 - * Kötelező megszüntető jel
 - Építési övezet határa
 - Építési övezet határa
 - Szabályozási szélesség, közterületek szélessége
 - Építési hely a jelen szabályzat idevonatkozó rendelkezéseinek figyelembe vételével
 - Épületek között vagy épületek alatt kialakítandó közúti átjáró (tervezett)
 - Településszerkezeti jelentőségű kerékpáros infrastruktúra nyomvonal
 - Közforgalom elől el nem zárható terület
 - Övezetek kötelezően megtartandó vagy kialakítandó zöldfelülete
 - Közpark (Zkp)
 - Közkert (Zkk)
 - Kötelező fásítás, planténorsor
 - Nagy- középnyomású gázvezeték
 - Gyalogos átjárás jelölése (meglévő/kiépítendő)
- Irányadó és tájékoztató jellegű szabályozási elemek, jelölések**
- 36993 Helyrajzi szám
 - Meglévő épület
 - Építés alatti épület
 - Jelenlegi telekhatár
 - Burkolatszegély
 - Vágánytengely
 - Tervezési terület határa
 - 67 Tömb sorszáma
 - HV Fővárosi Helyi Védelem
 - A tervezési területen belüli közterületek
 - KÖU közötti közlekedési terület
 - Javasolt telekhatár
 - M5 metró vonal védelmi zónája (TSZT szerint)
 - Gyalogos elsőbbségű közterület, gyalogút (korlátozott gépjárműforgalommal)
 - Tervezett közúti kapcsolat
 - Térpszin alatti beépítés határa
 - Meglévő értékes faegyed, lombtömeg
 - Meglévő kondicionálós fa
 - Fővárosi rendeletben védett kiemelt fasor
 - Fővárosi rendeletben védett kiemelt fasor
 - Fővárosi rendeletben védett kiemelt fasor - tervezett fa
 - Városképi jelentőségű fasor TSZT
 - Városképi jelentőségű fasor - tervezett fa
 - Intézmény kondicionálós zöldfelülete
 - Megtartandó zöldfelület közhasználatú területen
 - Megtartandó kondicionálós alálépített / zöldtető
 - Lakóterület összefüggő zöldfelülete

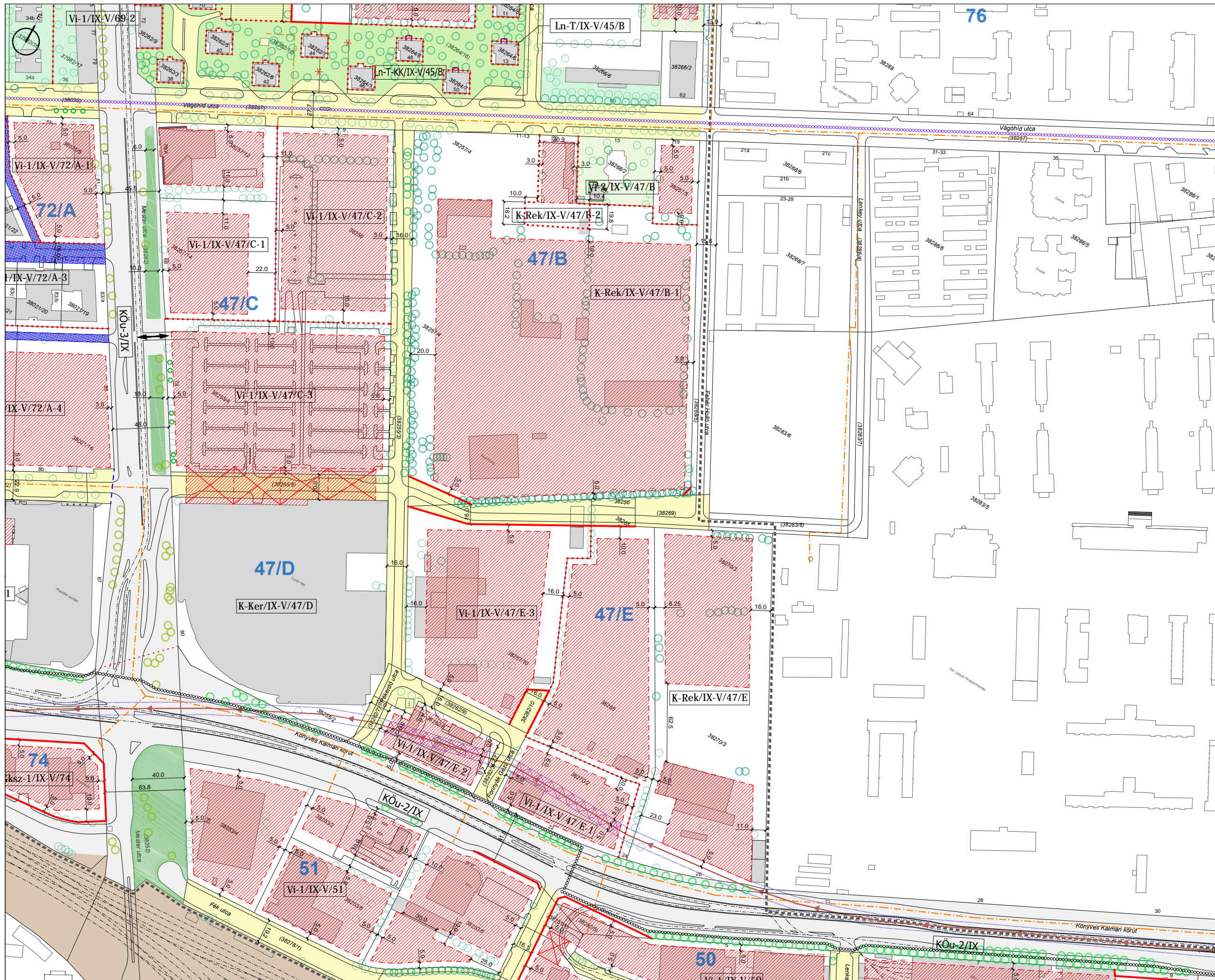
Készült az állami alapadatok felhasználásával



Generál tervező:
Városrendezés: **APS Mérnöki Iroda Kft.**
H-1112 Budapest Gyűlés u. 27/B
aps@upmail.hu
area.planning.solutions

Rajzcím: **SZABÁLYOZÁSI TERV**
.../2017 (...) sz. ÖK rendelet 1.sz. melléklete

Rajzszám: **SZT-1-3** Dátum: **2017-11-22**



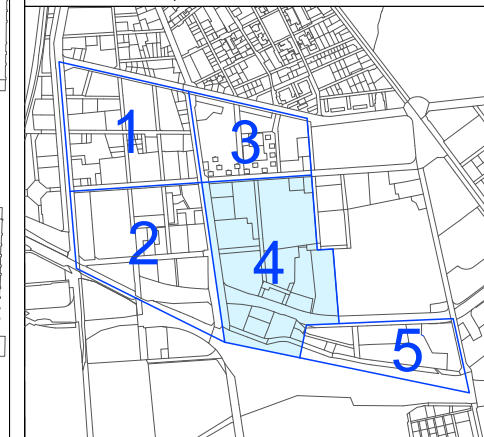
Jelmagyarázat:

- Kötelező érvényű szabályozási elemek:**
- Szabályozási vonal
 - Kötelező megszüntető jel
 - Építési övezet jele
 - Építési övezet határa
 - Szabályozási szélesség, közterületek szélessége
 - Építési hely a jelen szabályzat idevonatkozó rendelkezéseinek figyelembe vételével
 - Épületek között vagy épületek alatt kialakítandó közúti átjáró (tervezett)
 - Épületek közötti vagy épületek alatt kialakítandó közúti átjáró (tervezett)
 - Településszerkezeti jelentőségű kerékpáros infrastruktúra nyomvonala
 - Közforgalom elől el nem zárható terület
 - Övezetek kötelezően megtartandó vagy kialakítandó zöldfelülete
 - Közpark (Zkp)
 - Közkert (Zkk)
 - Kötelező fásítás, planténorsor
 - Nagy- középnyomású gázvezeték
 - Gyalogos átjárás jelölése (meglévő/kiépítendő)

Irányadó és tájékoztató jellegű szabályozási elemek, jelölések

- Helyrajzi szám
- Meglévő épület
- Építés alatti épület
- Jelenlegi telekhatár
- Burkolatszegély
- Vágánytengely
- Tervezési terület határa
- Tömb sorszáma
- Fővárosi Helyi Védelem
- A tervezési területen belüli közterületek
- KÖU közúti közlekedési terület
- Javasolt telekhatár
- M5 metró vonal védelmi zónája (TSZT szerint)
- Gyalogos elsőbbségű közterület, gyalogút (korlátozott gépjárműforgalommal)
- Tervezett közúti kapcsolat
- Térpszin alatti beépítés határa
- Meglévő értékes faegyed, lombtömeg
- Meglévő kondicionáló fa
- Fővárosi rendeletben védett kiemelt faszor
- Városképi jelentőségű faszor TSZT
- Fővárosi rendeletben védett kiemelt faszor
- Városképi jelentőségű faszor - tervezett fa
- Városképi jelentőségű faszor TSZT
- Városképi jelentőségű faszor - tervezett fa
- Intézmény kondicionáló zöldfelülete
- Megtartandó zöldfelület közhasználatú területen
- Megtartandó kondicionáló aláépített / zöldtető
- Lakóterület összefüggő zöldfelülete

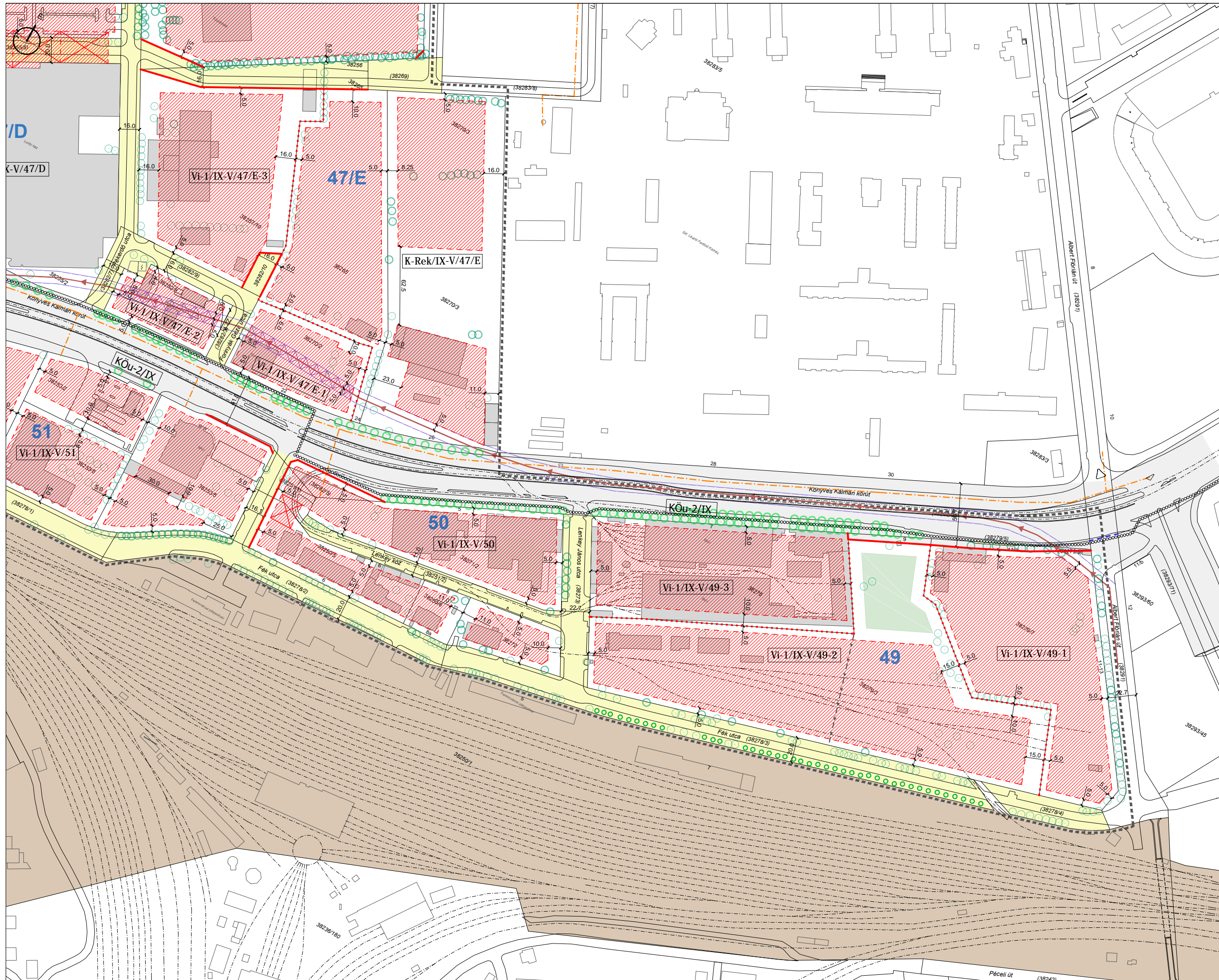
Készült az állami alapadatok felhasználásával



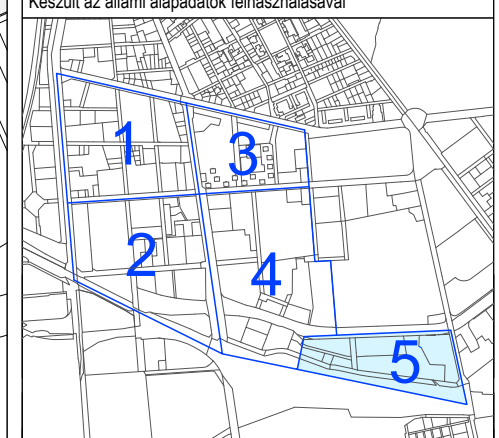
Generál tervező:
Városrendezés: **APS Mérnöki Iroda Kft.**
H-1112 Budapest Gyúlys u. 27/B.
aps@upomail.hu
aps planning solutions

Rajzcím: **SZABÁLYOZÁSI TERV**
.../2017 (...) sz. ÖK rendelet 1.sz. melléklete

Rajzsám: **SZT-1-4** Dátum: **2017-11-22**



- Jelmagyarázat:**
- Szabályozási vonal
 - * Kötelező megszüntető jel
 - Építési övezet jele
 - Építési övezet határa
 - Szabályozási szélesség, közterületek szélessége
 - Építési hely a jelen szabályzat idevonatkozó rendelkezéseinek figyelembe vételével
 - Épületek között vagy épületek alatt kialakítandó közúti átjáró (tervezett)
 - Településszerkezeti jelentőségű kerékpáros infrastruktúra nyomvonal
 - Közforgalom elől el nem zárható terület
 - Övezetek kötelezően megtartandó vagy kialakítandó zöldfelülete
 - Közpark (Zkp)
 - Közkert (Zkk)
 - Kötelező fásítás, planténorsor
 - Nagy- középnyomású gázvezeték
 - Gyalogos átjárás jelölése (meglévő/kiépítendő)
- Irányadó és tájékoztató jellegű szabályozási elemek, jelölések**
- Helyrajzi szám
 - Meglévő épület
 - Építés alatti épület
 - Jelenlegi telekhatár
 - Burkolatszegély
 - Vágánytengely
 - Tervezési terület határa
 - Tömb sorszáma
 - Fővárosi Helyi Védelem
 - A tervezési területen belüli közterületek
 - KÖU közúti közlekedési terület
 - Javasolt telekhatár
 - M5 metró vonal védelmi zónája (TSZT szerint)
 - Gyalogos elsőbbségű közterület, gyalogút (korlátozott gépjárműforgalommal)
 - Tervezett közúti kapcsolat
 - Térszín alatti beépítés határa
 - Meglévő értékes faegyed, lombtömeg
 - Meglévő kondicionáló fa
 - Fővárosi rendeletben védett kiemelt fásor TSZT
 - Fővárosi rendeletben védett kiemelt fásor
 - Városképi jelentőségű fásor - tervezett fa
 - Városképi jelentőségű fásor TSZT
 - Városképi jelentőségű fásor - tervezett fa
 - Intézmény kondicionáló zöldfelülete
 - Megtartandó zöldfelület közhasználatú területen
 - Megtartandó kondicionáló aláépített / zöldtető
 - Lakóterület összefüggő zöldfelülete
- Készült az állami alapadatok felhasználásával



Generál tervező:
Városrendezés: **APS Mérnöki Iroda Kft.**
H-1112 Budapest Gyúlys u. 27/B.
aps@suponnet.hu
apsa.planning.solutions

Rajzcím: **SZABÁLYOZÁSI TERV**
... /2017 (...) sz. ÖK rendelet 1.sz. melléklete

Rajzsám: **SZT-1-5** Dátum: **2017-11-22**