



cím	Ferenc tér 12.	hrs.:	37452
		tömb	13
tervező építész	Reisenleitner Lajos és Lukoviczky Emil	építész, építőmester	
építési idő	1912		
építészeti stílus	késői szecesszió		
szintszám	A + fszt + 4		
épülethasználat	lakóház		
tulajdonos	magán (társasház)		
egyéb védettség	-		
megjegyzés	Építőipar 1911. 07. 24.		
pótlap	8		



Az épület homlokzata a felújítás előtt:



A Kulturális Örökségvédelmi Hivatal Műemlékvédelmi Tudományos Intézete által 2007-ben készített műemléki értékleltár szerint:

„Zárt soros beépítésben álló, földszint + négyemeletes, Ferenc téri homlokzatán nyolc-, Bokréta utcai homlokzatán négytengelyes, kétudvaros, U alaprajzú lakóház modern homlokzattal. A szürkére festett homlokzatot egyeneskeretelésű ablakok és zárterkélyek, a Bokréta utcai homlokzaton félköríves zárterkélyek tagolják.

Építetők: a Reisenleiter örökösök

Építész: Reisenleiter és Lukovoczký

Forrás: Építőipar 1911. 07. 24.

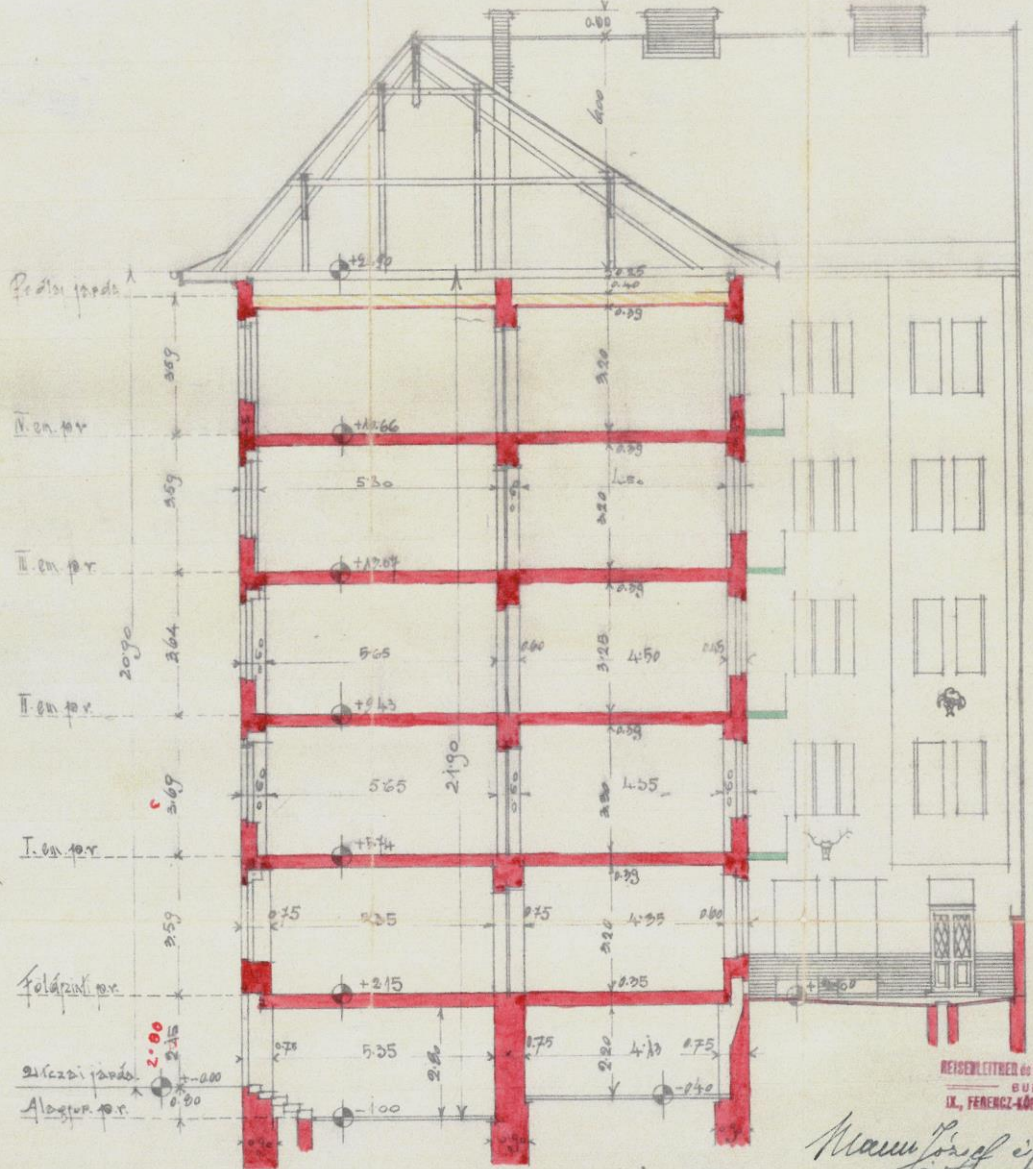
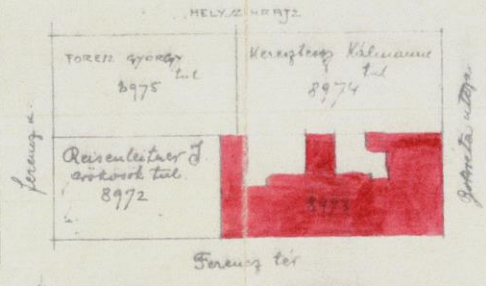
a szócikk készítője: Hauck Ágnes”

Ferenc tér 12. Bokréta utca 18.	37452	13	Lakó ház	Zárt soros beépítésben álló, földszint + négyemeletes, Ferenc téri homlokzatán nyolc-, Bokréta utcai homlokzatán négytengelyes, kétudvaros, U alaprajzú lakóház modern homlokzattal. A szürkére festett homlokzatot egyeneskeretelésű ablakok és zárterkélyek, a Bokréta utcai homlokzaton félköríves zárterkélyek tagolják.	1911	Eplp 1911 07.24	Reisen leiter örökösök	Reisen leiter és Lukov oczký			Gyüre 1987, 11., 12		Hauck Ágnes	5. 27.
---------------------------------------	-------	----	-------------	--	------	-----------------------	------------------------------	--	--	--	------------------------	--	----------------	--------

az összeállításhoz a kérelmezők által megküldött dokumentumokat és a commons.wikimedia.org képeit is felhasználtuk



Rezsényi J. Országos Állásépítési  
 II. emeleti bérház tervezése  
 Budapest IX. ker. Ferencváros 8972 hrsz. 12. sz.  
 Melléklet A-B részlet.



REZSÉNYI J. ÉS LUDWIG ZS. ÉPÍTÉSZTÉRSZÉK  
 BUDAPEST  
 IX., FERENCZ-ÁRNYUT 38. TELEFON: 119-47.

Rezsényi J. és  
 Ludwiczky L. építésszékek  
 Rezsényi J. és Ludwiczky L.



a ház bejáratí kapuja, fölötte az ovális ablakok egyikével



az ereszeszkázat felújítás előtt és után

vakolatdíszek





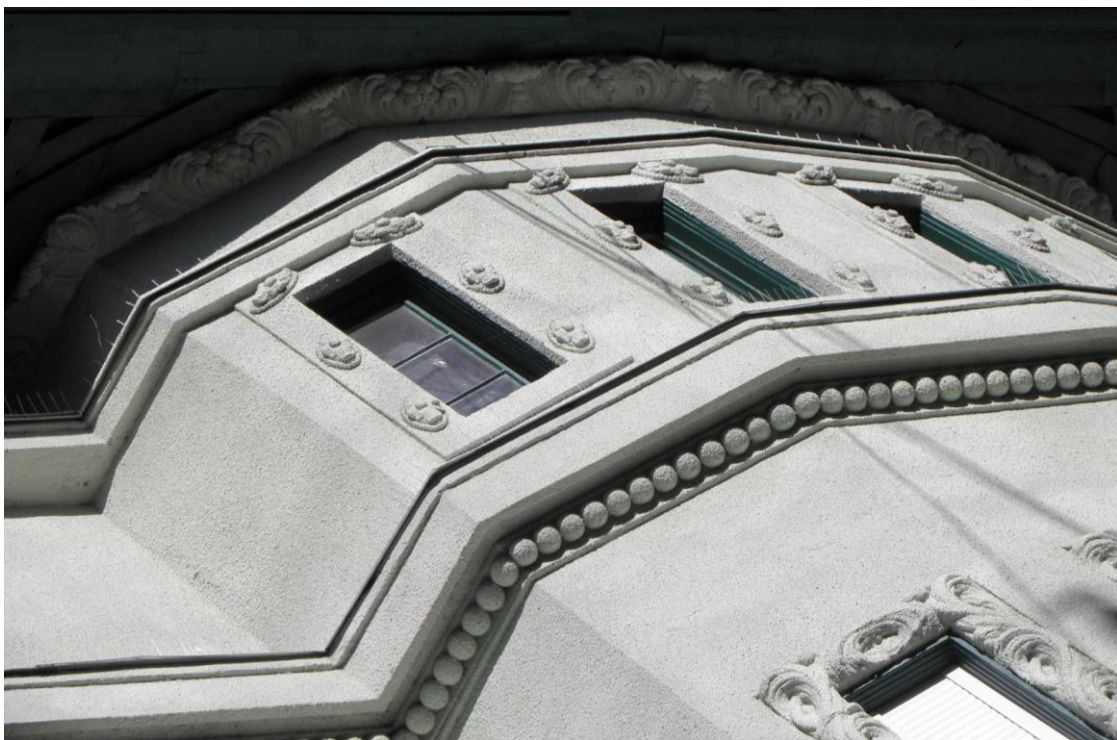
vakolatdíszes ablakkeretek



Középső-Ferencváros kerületi homlokzat-védelemre javasolt épületei



vakolatdíszek a felújított homlokzaton



Középső-Ferencváros kerületi homlokzat-védelemre javasolt épületei





a kovácsoltvas virágtartó homlokzati elemek

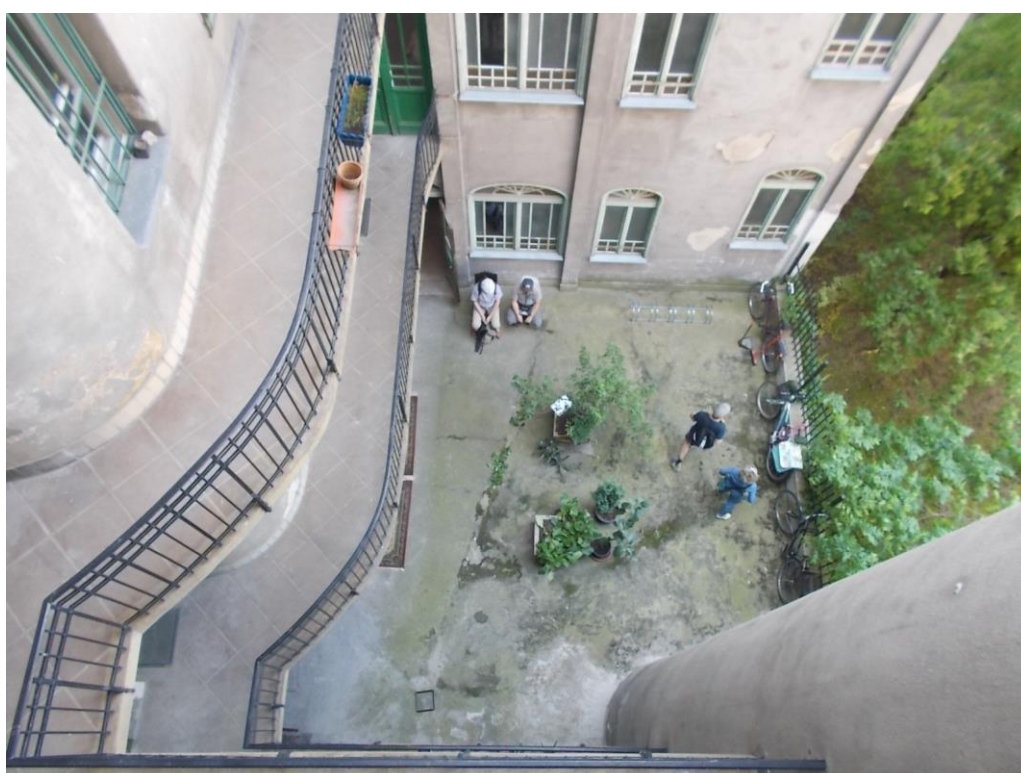


az épület belsejének legkülönösebb része a lépcsőház



---

Középső-Ferencváros kerületi homlokzat-védelemre javasolt épületei



---

Középső-Ferencváros kerületi homlokzat-védelemre javasolt épületei



---

Középső-Ferencváros kerületi homlokzat-védelemre javasolt épületei