

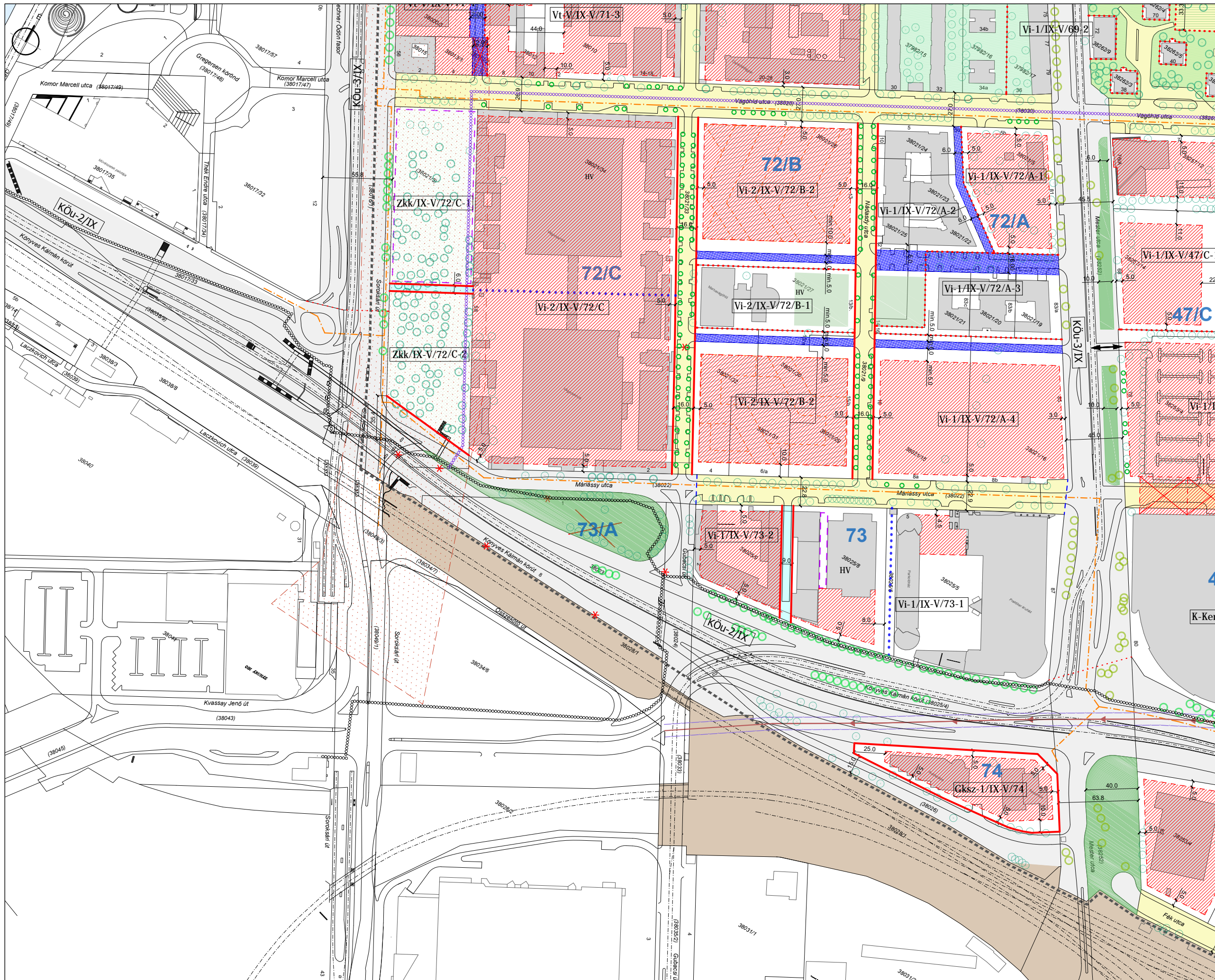
- Jelmagyarázat:**
- Szabályozási vonal
 - * Kötelező megszüntető jel
 - Építési övezet jele
 - Építési övezet határa
 - Szabályozási szélesség, közterületek szélessége
 - Építési hely a jelen szabályzat idevonatkozó rendelkezéseinek figyelembe vételével
 - Épületek között vagy épületek alatt kialakítandó közúti átjáró (tervezett)
 - Településszerkezeti jelentőségű kerékpáros infrastruktúra nyomvonal
 - Közforgalom elől nem zárható terület
 - Övezetek köztelenül megtartandó vagy kialakítandó zöldfelülete
 - Közpark (Zkp)
 - Közkert (Zkk)
 - Kötelező fásítás, planténorsor
 - Nagy- középnyomású gázvezeték
 - Gyalogos átjárás jelölése (meglévő/kiépítendő)
- Irányadó és tájékoztató jellegű szabályozási elemek, jelölések**
- Helyrajzi szám
 - Meglévő épület
 - Építés alatti épület
 - Jelenlegi telekhatár
 - Burkolatszegély
 - Vágánytengely
 - Tervezési terület határa
 - Tömb sorszáma
 - Fővárosi Helyi Védelem
 - A tervezési területen belüli közterületek
 - KÖU közúti közlekedési terület
 - Javasolt telekhatár
 - M5 metró vonal védelmi zónája (TSZT szerint)
 - Gyalogos elsőbbségű közterület, gyalogút (korlátozott gépjárműforgalommal)
 - Tervezett közúti kapcsolat
 - Térszín alatti beépítés határa
 - Meglévő értékes faegyed, lombtömeg
 - Meglévő kondicionáló fa
 - Fővárosi rendeletben védett kiemelt fasor
 - Városképi jelentőségű fasor TSZT
 - Fővárosi rendeletben védett kiemelt fasor
 - Városképi jelentőségű fasor - tervezett fa
 - Városképi jelentőségű fasor - TSZT
 - Városképi jelentőségű fasor - tervezett fa
 - Intézmény kondicionáló zöldfelülete
 - Megtartandó zöldfelület közhasználatú területen
 - Megtartandó kondicionáló aláépített / zöldtető
 - Lakóterület összefüggő zöldfelülete



Generál tervező:
 Városrendezés: **APS Mérnöki Iroda Kft.**
 H-1112 Budapest Gyúlyás u. 27/B
 aps@apscivil.hu
 area planning solutions

Rajzcím: **SZABÁLYOZÁSI TERV**

Rajzszám: **SZT-1-1** Dátum: **2018-10**



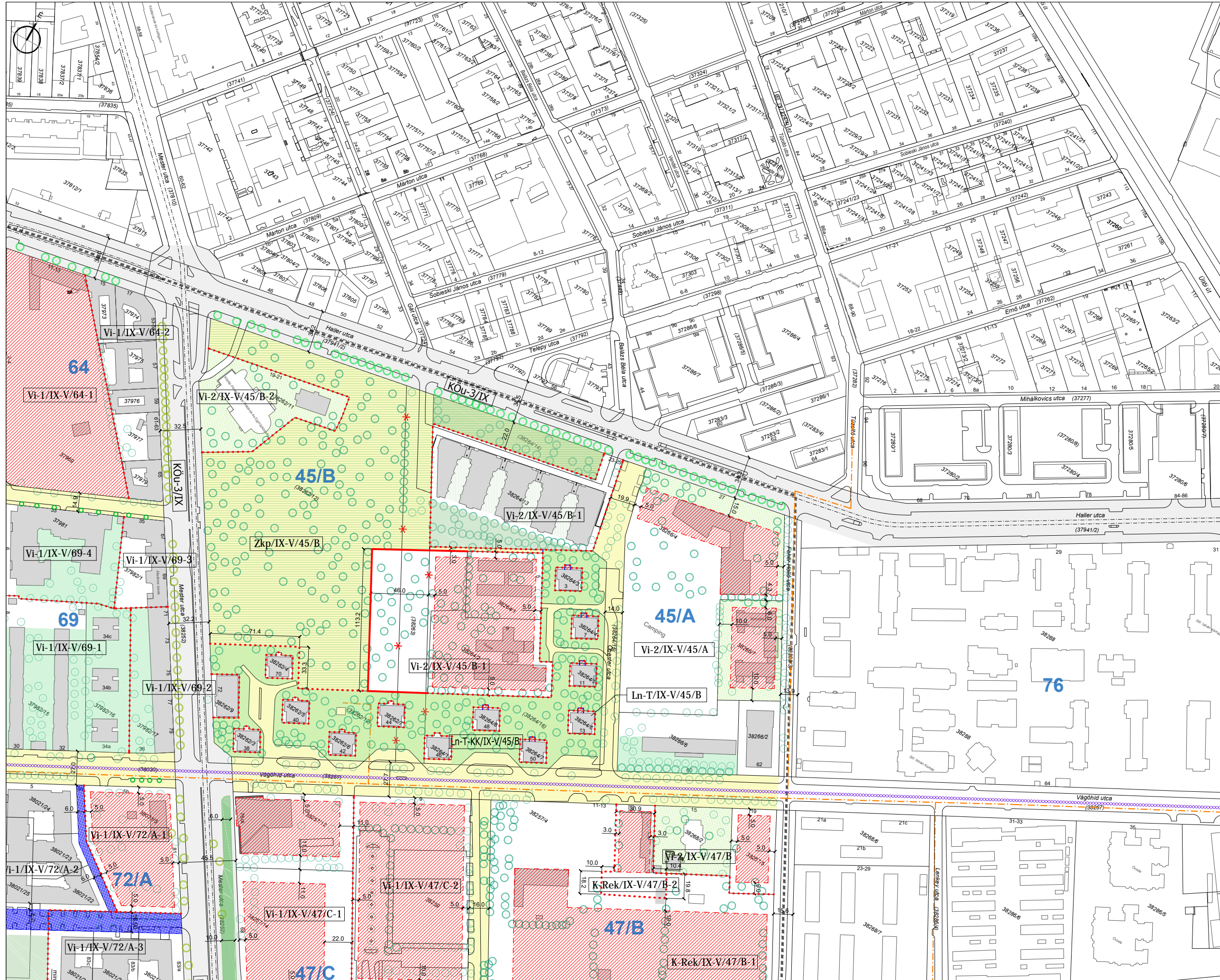
- Jelmagyarázat:**
- Szabályozási vonal
 - Kötelező megszüntető jel
 - Építési övezet jele
 - Építési övezet határa
 - Szabályozási szélesség, közterületek szélessége
 - Építési hely a jelen szabályzat idevonatkozó rendelkezéseinek figyelembe vételével
 - Épületek között vagy épületek alatt kialakítandó közúti átjáró (tervezett)
 - Településszerkezeti jelentőségű kerékpáros infrastruktúra nyomvonal
 - Közforgalom elől el nem zárható terület
 - Övezetek kötelezően megtartandó vagy kialakítandó zöldfelülete
 - Közpark (Zkp)
 - Közkert (Zkk)
 - Kötelező fásítás, planténisor
 - Nagy- középnyomású gázvezeték
 - Gyalogos átjárás jelölése (meglévő/kiépítendő)
- Irányadó és tájékoztató jellegű szabályozási elemek, jelölések**
- Helyrajzi szám
 - Meglévő épület
 - Építés alatti épület
 - Jelenlegi telekhatár
 - Burkolatszegély
 - Vágánytengely
 - Tervezési terület határa
 - Tömb sorszáma
 - Fővárosi Helyi Védelem
 - A tervezési területen belüli közterületek
 - KÖU közúti közlekedési terület
 - Javasolt telekhatár
 - M5 metró vonal védelmi zónája (TSZT szerint)
 - Gyalogos elsőbbségű közterület, gyalogút (korlátozott gépjárműforgalommal)
 - Tervezett közúti kapcsolat
 - Térszín alatti beépítés határa
 - Meglévő értékes faegyed, lombtömeg
 - Meglévő kondicionáló fa
 - Fővárosi rendeletben védett kiemelt fasor
 - Városképi jelentőségű fasor TSZT
 - Fővárosi rendeletben védett kiemelt fasor
 - Városképi jelentőségű fasor - tervezett fa
 - Városképi jelentőségű fasor TSZT
 - Városképi jelentőségű fasor - tervezett fa
 - Intézmény kondicionáló zöldfelülete
 - Megtartandó zöldfelület közhasználatú területen
 - Megtartandó kondicionáló aláépített / zöldtető
 - Lakóterület összefüggő zöldfelülete



Generál tervező:
 Városrendezés: **APS Mérnöki Iroda Kft.**
 11-112 Budapest Gyúlya u. 27B.
 aps@upcomail.hu
 area planning solutions

Rajzcím: **SZABÁLYOZÁSI TERV**

Rajzszám: **SZT-1-2** Dátum: **2018-10**



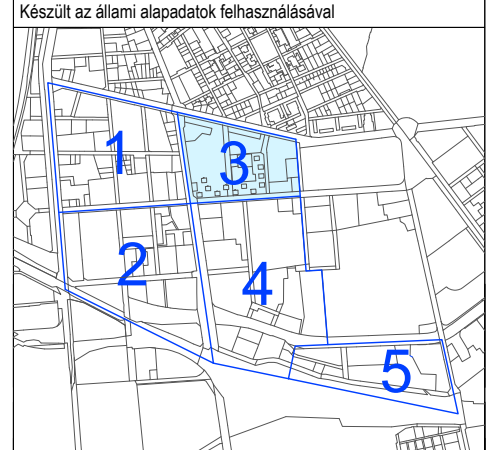
Jejmagyarázat:

Kötelező érvényű szabályozási elemek:

- Szabályozási vonal
- Kötelező megszüntető jel
- Építési övezet jele
- Építési övezet határa
- Szabályozási szélesség, közterületek szélessége
- Építési hely a jelen szabályzat idevonatkozó rendelkezéseinek figyelembe vételével
- Épületek között vagy épületek alatt kialakítandó közúti átjáró (tervezett)
- Településszerkezeti jelentőségű kerékpáros infrastruktúra nyomvonal
- Közforgalom elől nem zárható terület
- Övezetek kötelezően megtartandó vagy kialakítandó zöldfelülete
- Közpark (Zkp)
- Közkereszt (Zkk)
- Kötelező fásítás, planténorsor
- Nagy- középnyomású gázvezeték
- Gyalogos átjárás jelölése (meglévő/képzendő)

Irányadó és tájékoztató jellegű szabályozási elemek, jelölések:

- Helyrajzi szám
- Meglévő épület
- Építés alatti épület
- Jelenlegi telekhatár
- Burkolatszegély
- Vágánytengely
- Tervezési terület határa
- Tömb sorszáma
- Fővárosi Helyi Védelem
- A tervezési területen belüli közterületek
- KÖU közötti közlekedési terület
- Javasolt telekhatár
- M5 metró vonal védelmi zónája (TSZT szerint)
- Gyalogos elsőbbségű közterület, gyalogút (korlátozott gépjárműforgalommal)
- Tervezett közúti kapcsolat
- Térpszin alatti beépítés határa
- Meglévő értékes faegyed, lombtömeg
- Meglévő kondicionáló fa
- Fővárosi rendeletben védett kiemelt faszor
- Fővárosi rendeletben védett kiemelt faszor
- Fővárosi jelentőségű faszor - tervezett fa
- Városerkép jelentőségű faszor TSZT
- Városerkép jelentőségű faszor - tervezett fa
- Intézmény kondicionáló zöldfelülete
- Megtartandó zöldfelület közhasználatú területen
- Megtartandó kondicionáló aláépített / zöldtető
- Lakóterület összefüggő zöldfelülete



Generál tervező:
 Városrendezés: APS Mérnöki Iroda Kft.
 H-1112 Budapest Gyúlys u. 27/B
 ape@apscivil.hu
 area planning solutions

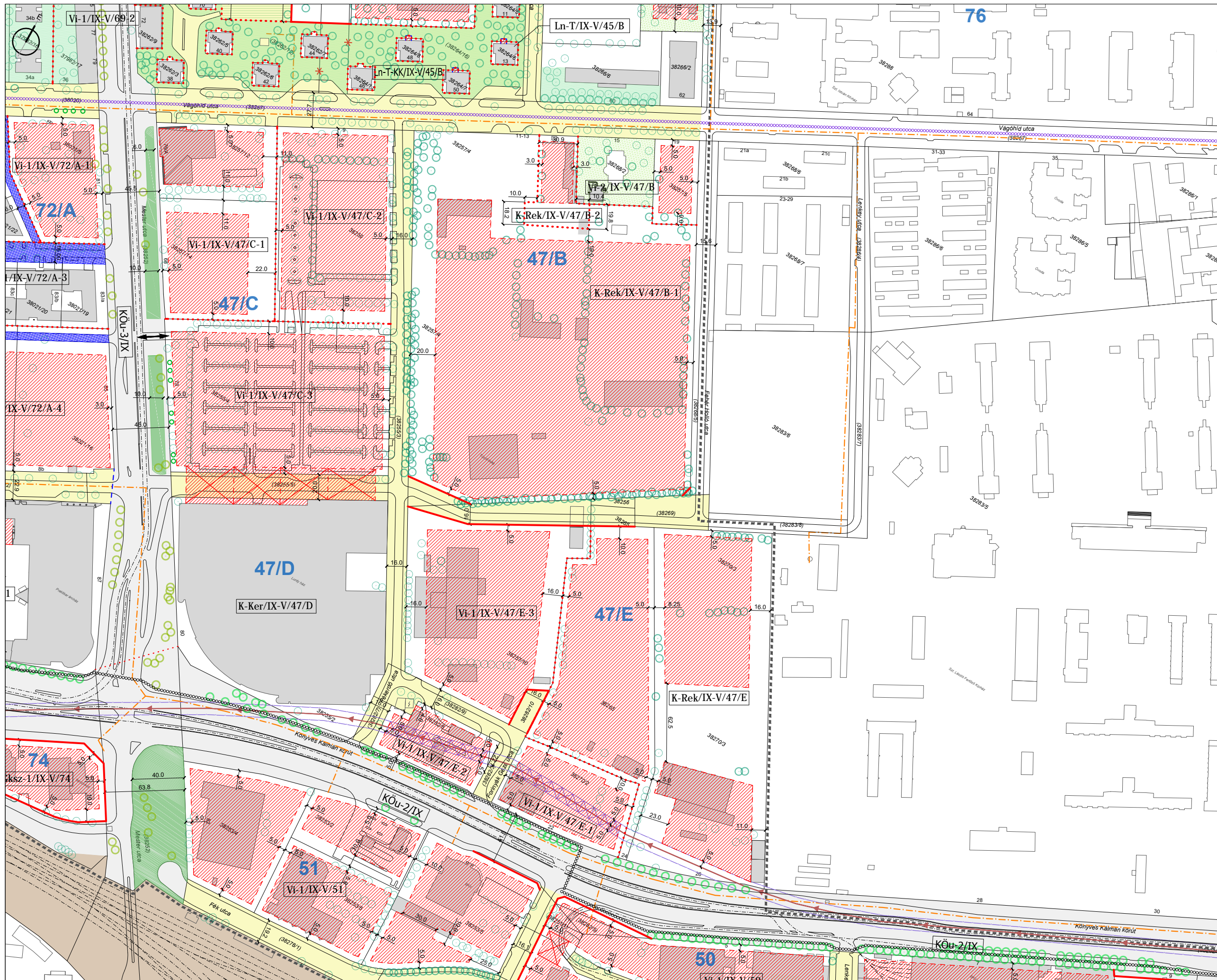
Rajzcím:
SZABÁLYOZÁSI TERV

Rajzszám: SZT-1-3 Dátum: 2018-10

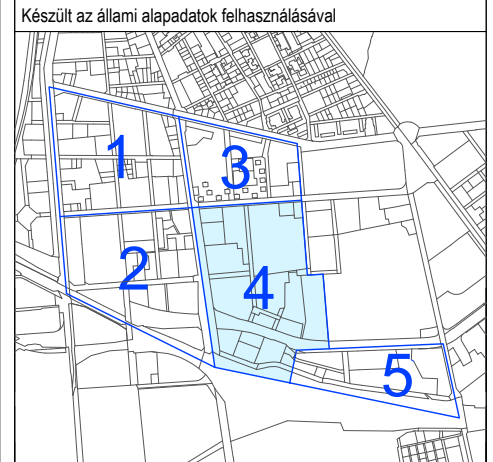
Vágóhíd

BUDAPEST FŐVÁROS IX. KERÜLET FERENCVÁROS ÖNKORMÁNYZATA KÉPVISELŐ-TESTÜLETÉNEK.../2018. (.../...) RENDELETE
 BUDAPEST IX. KERÜLET, "VÁGÓHÍD UTCA ÉS KÖRNYÉKE" SOROKSÁRI ÚT - HALLER UTCA - FEHÉR HOLLÓ UTCA - (38283/8) HRSZ KÖZTERÜLET - SZENT LÁSZLÓ KÓRHÁZ 38283/5 HRSZ TELEKHATÁRA -
 KÖNYVES KÁLMÁN KÖRÜT - ALBERT FLÓRIÁN ÚT - FERENCVÁROSI PÁLYAUDVAR - MÁV BUDAPEST - KELEBIA VASÚTVONAL ÁLTAL HATÁROLT TERÜLET KERÜLETI ÉPÍTÉSI SZABÁLYZATÁRÓL SZÓLÓ 34/2017. (XII.22) RENDELET MÓDOSÍTÁSÁRÓL

EGYEZTETÉSI DOKUMENTÁCIÓ



- Jelmagyarázat:**
- Szabályozási vonal
 - * Kötelező megszüntető jel
 - Építési övezet jele
 - Építési övezet határa
 - Szabályozási szélesség, közterületek szélessége
 - Építési hely a jelen szabályzat idevonatkozó rendelkezéseinek figyelembe vételével
 - Épületek között vagy épületek alatt kialakítandó közúti átjáró (tervezett)
 - Településszerkezeti jelentőségű kerékpáros infrastruktúra nyomvonala
 - Közforgalom elől el nem zárható terület
 - Övezetek kötelezően megtartandó vagy kialakítandó zöldfelülete
 - Közpark (Zkp)
 - Közkert (Zkk)
 - Kötelező fásítás, planténorsor
 - Nagy- középnyomású gázvezeték
 - Gyalogos átjárás jelölése (meglévő/képzendő)
- Irányadó és tájékoztató jellegű szabályozási elemek, jelölések**
- 36993 Helyrajzi szám
 - 67 Meglévő épület
 - HV Építés alatti épület
 - 67 Jelenlegi telekhatár
 - HV Burkolatszegély
 - 67 Vágánytengely
 - 67 Tervezési terület határa
 - 67 Tömb sorszáma
 - HV Fővárosi Helyi Védelem
 - 67 A tervezési területen belüli közterületek
 - 67 KÖU közúti közlekedési terület
 - 67 Javasolt telekhatár
 - 67 M5 metró vonal védelmi zónája (TSZT szerint)
 - 67 Gyalogos elsőbbségű közterület, gyalogút (korlátozott gépjárműforgalommal)
 - 67 Tervezett közúti kapcsolat
 - 67 Térszín alatti beépítés határa
 - 67 Meglévő értékes faegyed, lombtömeg
 - 67 Meglévő kondicionáló fa
 - 67 Fővárosi rendeletben védett kiemelt faszor TSZT
 - 67 Városképi jelentőségű faszor - tervezett fa
 - 67 Városképi jelentőségű faszor TSZT
 - 67 Városképi jelentőségű faszor - tervezett fa
 - 67 Intézmény kondicionáló zöldfelülete
 - 67 Megtartandó zöldfelület közhasználatú területen
 - 67 Megtartandó kondicionáló aláépített / zöldtető
 - 67 Lakóterület összefüggő zöldfelülete

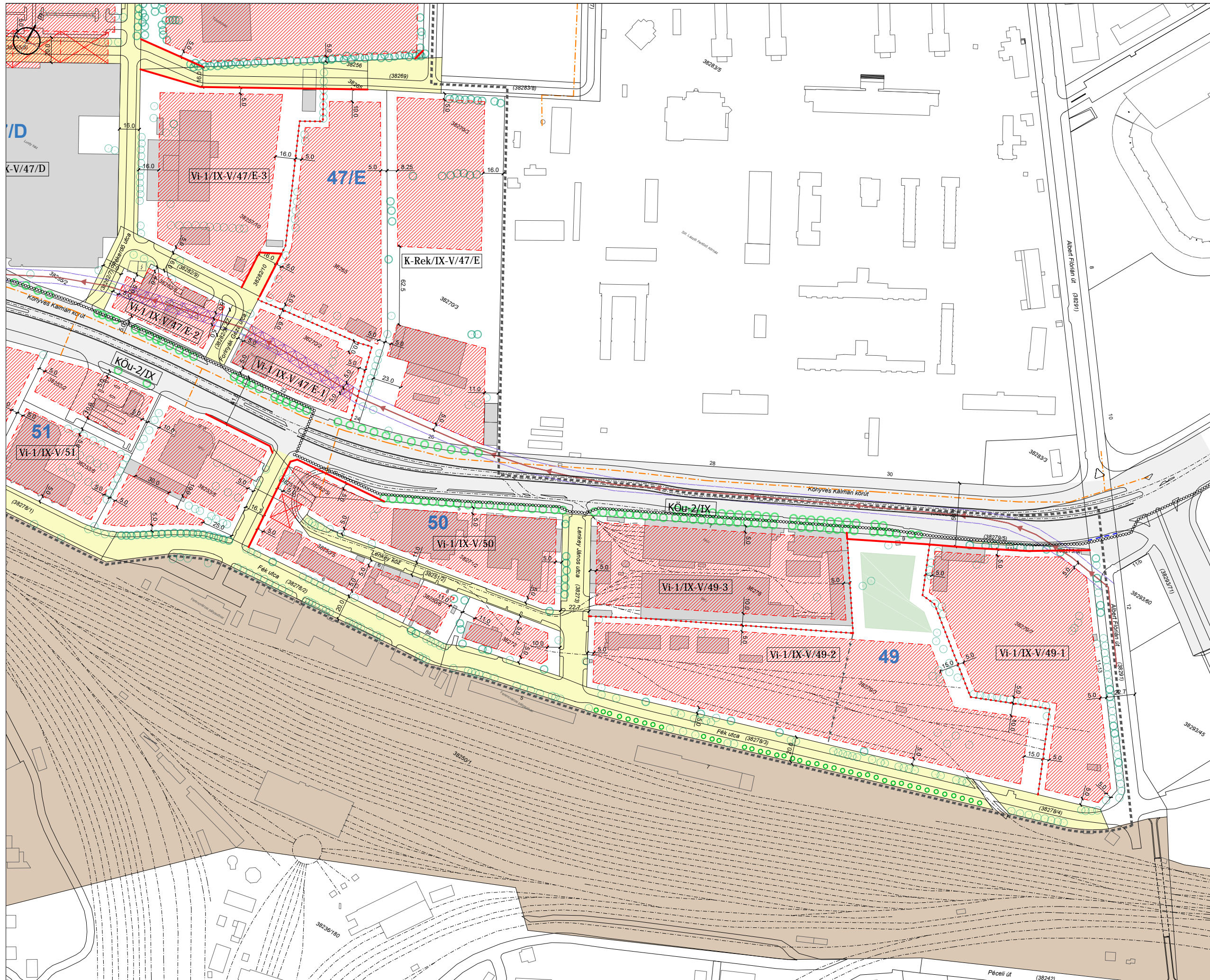


Készült az állami alapadatok felhasználásával

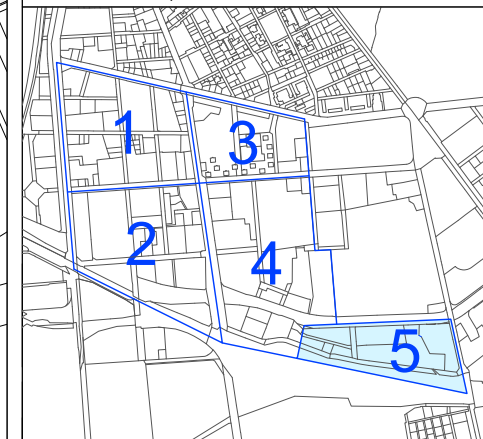
Generál tervező: APS Mérnöki Iroda Kft.
 Városrendezés: H-1122 Budapest, Gyúlya u. 27B.
 aps@supcom.hu
 aps-planning solutions

Rajzcím: SZABÁLYOZÁSI TERV

Rajzszám: SZT-1-4 Dátum: 2018-10



- Jelmagyarázat:**
- Szabályozási vonal
 - * Kötelező megszüntető jel
 - VI-V/IX-V/67 Építési övezet jele
 - Építési övezet határa
 - Szabályozási szélesség, közterületek szélessége
 - Építési hely a jelen szabályzat idevonatkozó rendelkezéseinek figyelembe vételével
 - Épületek között vagy épületek alatt kialakítandó közúti átjáró (tervezett)
 - Településszerkezeti jelentőségű kerékpáros infrastruktúra nyomvonal
 - Közforgalom elől el nem zárható terület
 - Övezetek kötelezően megtartandó vagy kialakítandó zöldfelülete
 - Közpark (Zkp)
 - Közkert (Zkk)
 - Kötelező fásítás, planténusor
 - Nagy- középnyomású gázvezeték
 - Gyalogos átjárás jelölése (meglévő/kiépítendő)
- Irányadó és tájékoztató jellegű szabályozási elemek, jelölések**
- Helyrajzi szám
 - Meglévő épület
 - Építés alatti épület
 - Jelenlegi telekhatár
 - Burkolatszegély
 - Vágánytengely
 - Tervezési terület határa
 - Tömb sorszám
 - Fővárosi Helyi Védelem
 - A tervezési területen belüli közterületek
 - KÖU közúti közlekedési terület
 - Javasolt telekhatár
 - M5 metró vonal védelmi zónája (TSZT szerint)
 - Gyalogos elsőbbségű közterület, gyalogút (korlátozott gépjárműforgalommal)
 - Tervezett közúti kapcsolat
 - Térszín alatti beépítés határa
 - Meglévő értékes faegyed, lombtömeg
 - Meglévő kondicionáló fa
 - Fővárosi rendeletben védett kiemelt faszor
 - Városképi jelentőségű faszor TSZT
 - Fővárosi rendeletben védett kiemelt faszor
 - Városképi jelentőségű faszor - tervezett fa
 - Városképi jelentőségű faszor - tervezett fa
 - Intézmény kondicionáló zöldfelülete
 - Megtartandó zöldfelület közhasználatú területen
 - Megtartandó kondicionáló aláépített / zöldtető
 - Lakóterület összefüggő zöldfelülete
- Készült az állami alapadatok felhasználásával



Generál tervező:
 Városrendezés: **APS Mérnöki Iroda Kft.**
 H-1112 Budapest Gyúlys u. 27/B.
 aps@suponell.hu
 area planning solutions

Rajzcím: **SZABÁLYOZÁSI TERV**

Rajzszám: **SZT-1-5** Dátum: **2018-10**